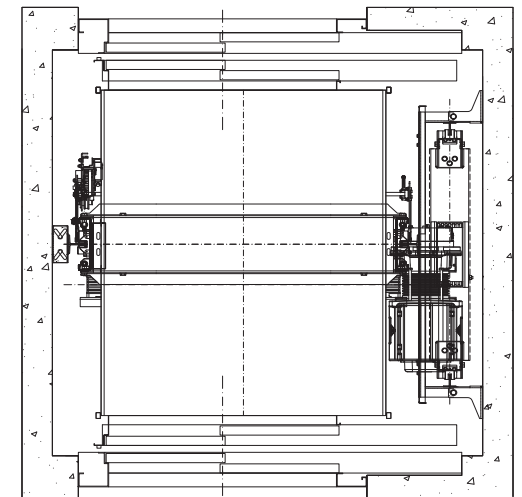
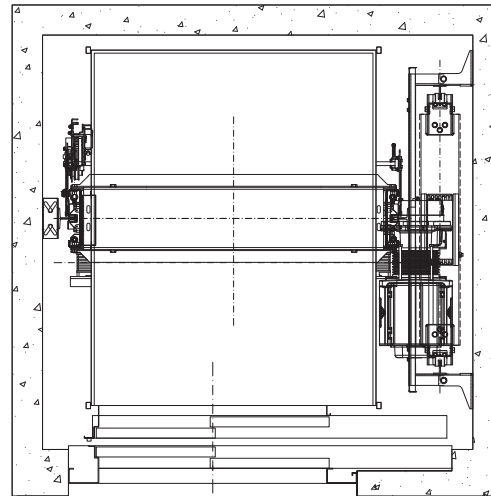
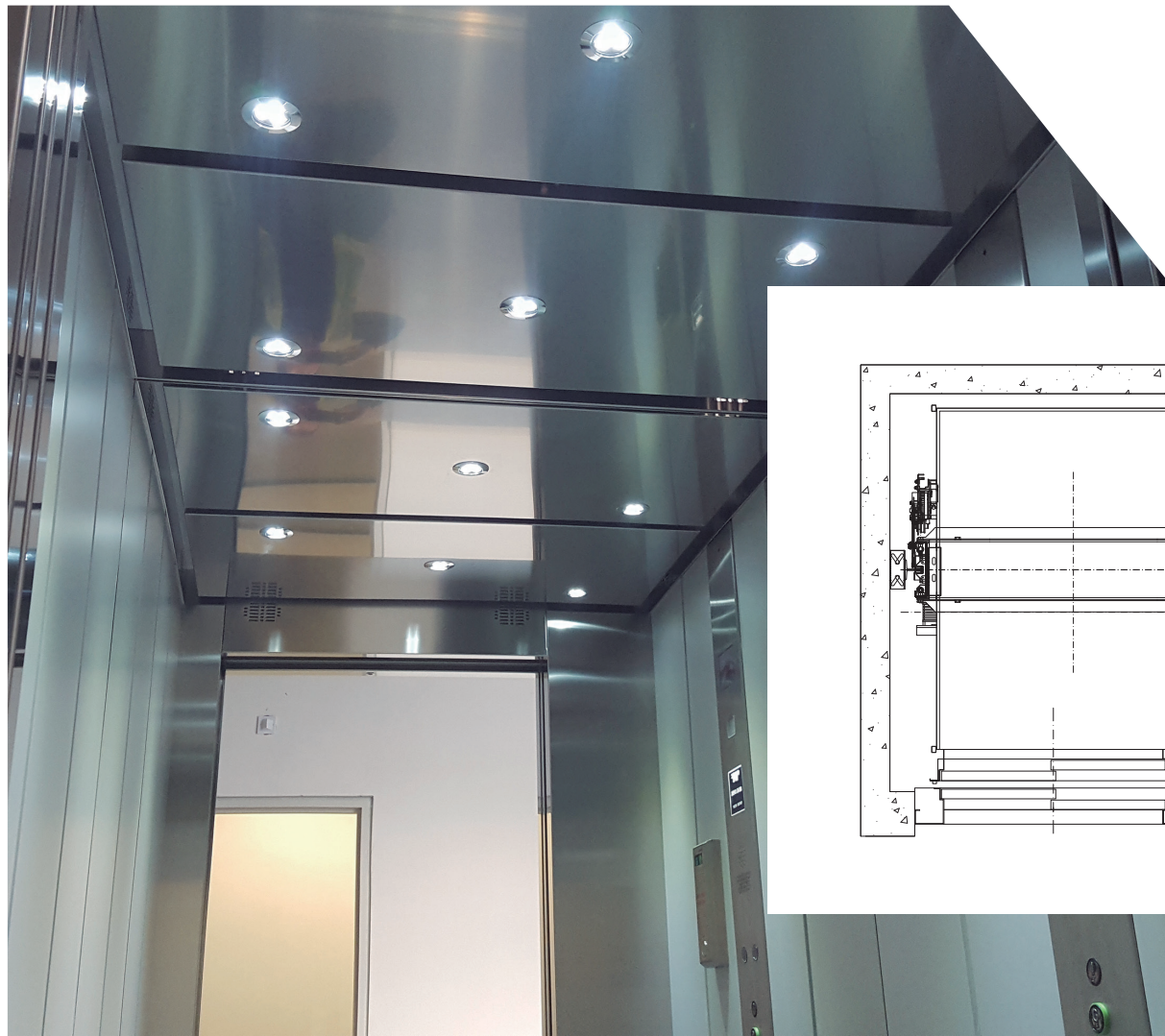


Seilaufzug / Gearless

Personenaufzug

SYMBIO

Symbio Seilaufzug - mit oder ohne Triebwerksraum. Passt sich jedem Schachtkopf oder Schachtgrube an und verfügt über ein breites Spektrum an Traglasten.

**Anwendungsbereich**

- Wohngebäude
- Einkaufszentrum
- Neubau
- Hotels
- Krankenhäuser
- Büros
- Hochhäuser
- Bettenaufzüge
- Hoher Verkehr

Vorteile

Geeignet sowohl für den Neubau als auch für bestehende Gebäude mit reduzierter Schachtgrube und Schachtkopf (EN 81-21).

Vielseitigkeit:

Ein Triebwerksraum ist nicht erforderlich, wodurch mehr Freiheit bei der Gebäudeplanung besteht. Ein Aufzug der in jeden Schacht angepasst werden kann.

Flexibilität / Anpassungsfähigkeit:

Kundenspezifisch. Breites Spektrum an Traglasten, Größen und Geschwindigkeiten. Robust, langlebig und zuverlässig. Steuerungsmöglichkeit als Zargensteuerung als auch mit großem Schaltschrank. Dreiphasige oder einphasige Netzspannung möglich.

Komfort:

Aufgrund der zentralführenden Ausführung und einer 2:1-Aufhängung ist ein hoher Komfort während der Fahrt bei minimaler Geräuschbelastung garantiert.

Große Haltbarkeit:

Reduzierte Wartungsarbeiten. Die Anlage hat eine lange Lebensdauer und mit sehr geringen Reparaturen.

Optimierung:

Ausgereiftes Design, einfach zu installieren und ab Werk vollständig vorprogrammiert. Selbsttragender Antriebsträger geeignet für jede Anpassung im Schacht.



Technische Eigenschaften

Nenngeschwindigkeit: Bis zu 3 m/s

Nennlast: Bis zu 3000 kg

Aufhängung: 2:1

Schachtgrube Standard: 1200 mm.

Schachtkopf Standard: 3600 mm.

Hersteller

Bausatz EMESA, TTV

Antriebe SICOR, LEROY SOMER, CEG, ZIEHL-ABEGG, SASSI

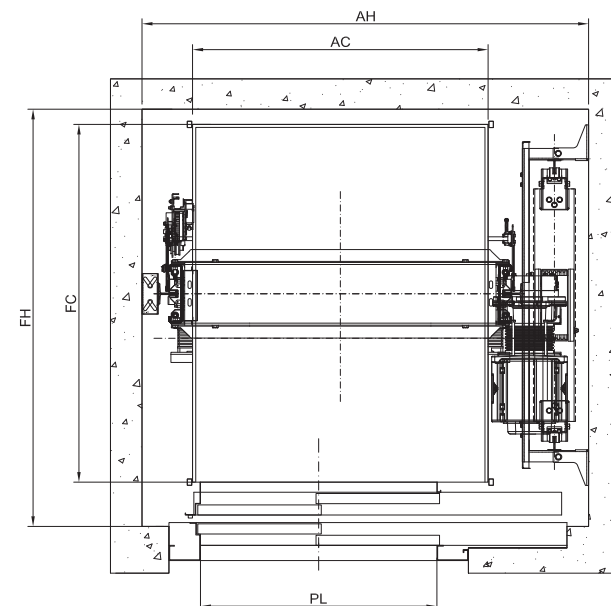
Türen FERMATOR, WITTUR, MEILLER

Steuerungen CARLOS SILVA, SPRINT, NEWLIFT, DIGITAL ADVANCE, ARKEL, LESTER, MEGOM

Tableaus und Taster BST, SCHAEFER, DEWHURST

Standardabmessungen

Q (kg)	AH	FH	AC	FC	PL
320	1400	1250	900	1000	700
450	1500	1500	1000	1250	800
630	1600	1660	1100	1400	900
800	1920	1750	1300	1500	900
1000	1600	2350	1100	2100	900
1250	1960	2460	1300	2200	1000
1500	2130	2700	1400	2400	1200
2000	2290	3050	1500	2700	1300
2500	2630	3050	1800	2700	1600
3000	2730	3050	1900	2700	1600



* Angaben für Anlagen mit einer Geschwindigkeit von 1 m/s, einfachem Zugang, Schachtgrube und Schachtkopf Standard, automatischen Schiebetüren. Für andere Schachtabmessungen oder Konfigurationen, bitte nachfragen.

Q (kg)	Min. Schachtgrube (EN 81-21)		Min. Schachtkopf (EN 81-21)	
	Min. Schachtgrube (mm)	Benötigter Schachtkopf (mm)	Min. Schachtkopf (mm)	Benötigte Schachtgrube (mm)
450	310	3.310	2600	630
630	310	3.310	2600	680
1500	350	3.310	2600	700
1600	420	3.500	2640	730

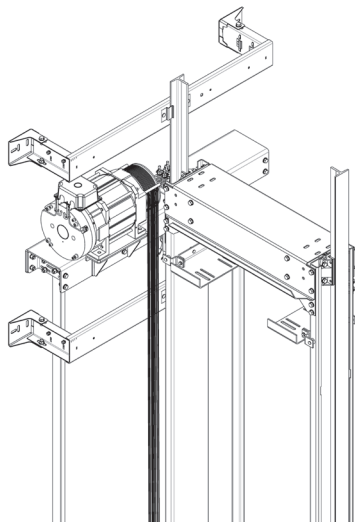
* Angaben für Anlagen mit einer Geschwindigkeit von 1 m/s. Minimaler Schachtkopf mit einer Kabinhöhe innen von 2005 mm berechnet. Für andere Schachtgruben oder Schachtköpfe, bitte nachfragen.

Aufzugslösungen nach Maß

Symbio HR

Schachtkopf 2600 mm.

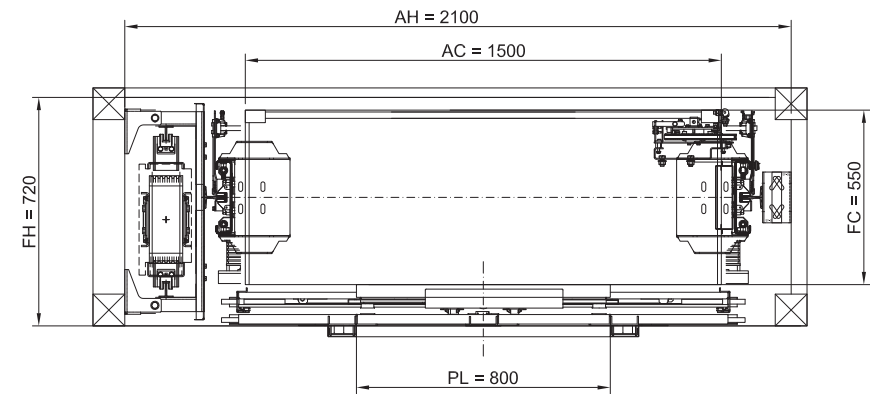
Qt max: 1500 kg.
Max. Geschwindigkeit: 1 m/s.
Kabinenhöhe innen 2005 mm.
Steuerung im großem Schaltschrank.
(Zargensteuerung nicht möglich).



Symbio PF

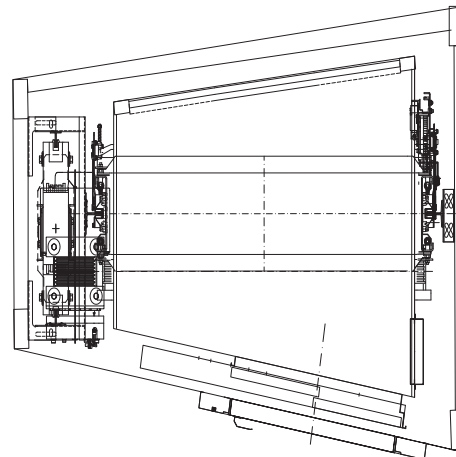
Schachttiefe 720 mm.

Max. Geschwindigkeit: 1 m/s.
Steuerung in großem Schaltschrank.
(Zargensteuerung nicht möglich).



Sonderlösungen

Anpassungsfähigkeit von Sonderlösungen bei unregelmäßigen Schächten.



Hohe Geschwindigkeiten

$V = 3 \text{ m/s}$

Für Geschwindigkeiten $\geq 1,6 \text{ m/s}$, mit dreifachen Rollenführungen. Maximaler Fahrkomfort.

