








Your Partner in
Lifts Solutions.

Hauptkatalog

EMESA  Savera **Fermator**



INDEX

	1. RALOE	4
	1.1 WER SIND WIR	4
	1.2 UNSERE PARTNER	5
	1.3 UNSER TEAM	6
	2. WARUM RALOE	7
	3. AUFZUGSLÖSUNGEN	12
	3.1 UNSER SYSTEM	12
	3.2 ZULIEFERER	13
	3.3 PRODUKTE	14
	3.4 PRODUKTENTWICKLUNG	15
	Symbio	16
	Symbio Schwere Lasten	20
	Optimus	22
	Genesis	26
	Hydronic	28
	Hercules	32
	ParkingLift	34
	Taurus	36
	Beltus	38
	Armony	42
	Armony Lite	45
	Stylus	46
	3.5 AUSFÜHRUNGEN	48
	Schachtgerüste	48
	Kabine Panorama	50
	Kabinenmodelle	52
	Wände	54
	Spiegel und Türen	58
	Tableaus und Display	59
	4. RICHTLINIEN	60
	5. BÜROS UND NIEDERLASSUNGEN	62

1. RALOE

1.1 WER **SIND** WIR

Wir sind ein Referenzunternehmen in der Aufzugsbranche mit über **50 Jahre Erfahrung in der Entwicklung und Vermarktung von Aufzügen sowie Komponenten** an Fachunternehmen.

Um alle Ansprüche und Bedürfnisse unserer Kunden erfüllen zu können, haben wir uns auf Sonderlösungen spezialisiert, welche auf den jeweiligen Kundenwunsch zugeschnitten werden. RALOE ist ein Unternehmen mit einer stark fortgeschrittenen technologischen Entwicklung für die Aufzugsbranche.

Unser technisches Team **konstruiert** gemeinsam mit der Abteilung Forschung und Entwicklung, **individuelle Aufzulösungen für ein optimales Platzergebnis** Ihres Projektes.

Seit unserer Gründung im Jahr 1984 haben wir verschiedene Niederlassungen eröffnet, um in der Nähe unserer Kunden einen optimalen Service gewährleisten zu können. Die Qualität unserer Arbeit hat unseren Internationalisierungsplan vorangetrieben so dass wir heute in über 60 Ländern präsent sind.

Wir expandieren stets weiter, um in der Nähe unserer Kunden ein perfekter Partner sein zu können und bieten zusätzlich ganzheitliche Lösungen und Serviceleistungen an.

Your Partner in
Lifts Solutions.

+ 60 Länder

+ 50 Jahre Erfahrung

+ 40.000 installierte Anlagen

+ 125 qualifizierte Fachkräfte

1.2 UNSERE PARTNER

EMESA

Das Unternehmen ist mit der neuesten Technologie in der Entwicklung und Produktion ausgestattet. Das Werk verfügt über eine Fläche von 50.000 m², wovon 12.000 m² in eine moderne Produktionsanlage mit weit entwickelter Technologie für Blechbearbeitung investiert wurde. Die Fertigung umfasst auch verschiedene Montageeinheiten, welche speziell für den Zusammenbau von Kabinen, Bausätze und sonstigen Zubehör entwickelt wurde.

Fermator

Ist weltweit der größte Hersteller für automatische Aufzugtüren. Fermator Türen werden auf allen Kontinenten in Aufzügen mit niedrigen, mittleren und hochwertigen Ausstattungen für Wohn- und Geschäftshäusern, Flughäfen, Hotels und öffentlichen Gebäuden vertrieben.



“Einigkeit macht stark”

Wir stützen uns auf die langjährige Erfahrung **unserer Geschäftspartner und Experten in der Branche, Fermator, Savera Group und Emesa.**

Durch eine gemeinsame Zusammenarbeit mit unseren Partnern, investieren wir seit Jahren in Technologie und Aufzugdesign. Wichtig bei allen Prozessen ist auch eine fortschrittliche, moderne EDV-Ausstattung, um unseren Kunden während der Entwicklung bis hin zum Vermarktungsprozess einen umfassenden Service bieten zu können.

Savera

Weltweit führend in der Herstellung von Aufzugsführungsschienen. Seit der Gründung im Jahr 1967 mit Hauptsitz in Vera de Bidasoa (Navarra) ist das Unternehmen auf allen fünf Kontinenten präsent und verfügt über internationale Führung im Bereich Forschung, Entwicklung sowie Qualitätsmanagement.

1.3 UNSER TEAM

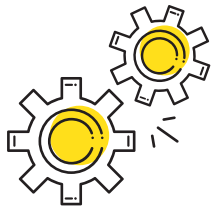
Unser TEAM von **mehr als 125 Fachkräften mit umfassender Branchenerfahrung und weitreichenden Produktwissen**, bietet unseren Kunden technische Beratung zu allen Aufzügen und deren Komponenten. Wir garantieren den besten Service während des gesamten Vermarktungsprozesses unserer Produkte sowie auch nach Abschluss eines Projektes.

Wir verfügen über ein junges und hochqualifiziertes Team, welches mit der Begeisterung und Erfahrung für Produkte und Kundenbetreuung täglich daran arbeitet, dass RALOE als strategischer Partner mit den besten Lösungen und Dienstleistungen in der Branche betrachtet wird.

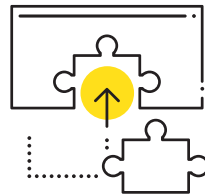


2. WARUM **RALOE**

Your Partner in
Lifts Solutions.



Hohe
Produktionskapazität



Aufzugslösungen
nach Maß



Erfahrung und Vertrauen



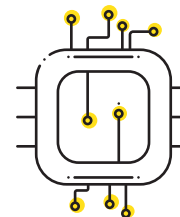
Hoher
Automatisierungsgrad



Qualität und
Zuverlässigkeit



Service und Nähe



Ständige Innovation



Internationale Präsenz

1. Hohe Produktionskapazität Das Ziel mehr und besser zu produzieren

Unsere mehr als **50-jährige Erfahrung**, kombiniert mit den langjährigen Fachkenntnissen unserer **Partner** sowie der kontinuierlichen Steigerung unseres **Mitarbeiterstammes** mit einem fortschrittlichen SAP Produkt-Konfigurator, erlaubt es uns mit der Effizienz unseres Lagers eine große Produktionskapazität zu erreichen.

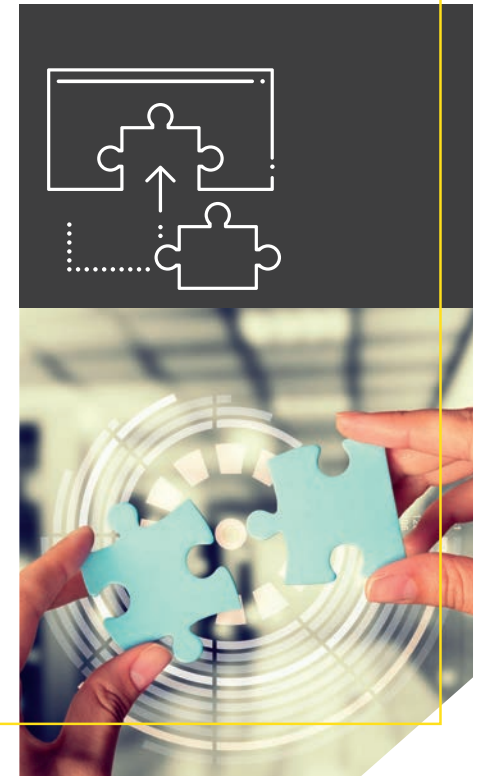
Wir motivieren unsere Kunden, die Werke zu besuchen, um in unsere Produktionskapazität und Prozessqualität einzusehen.



2. Aufzugslösungen nach Maß Wir finden immer die beste Lösung für jeden Schacht

Wir sind auf Sonderlösungen spezialisiert, welche wir auf die **Bedürfnisse der Kunden spezifisch entwickeln**. Unser größtes Anliegen sind Aufzugslösungen in bestehenden Gebäuden mit außergewöhnlichen Schachteigenschaften.

Hierzu können wir mehrere Projekte auf verschiedenen Kontinenten aufweisen, welche für unterschiedliche und anspruchsvolle Umgebungen wie z.B.: Flughäfen, Krankenhäuser, Sportzentren, Museen, große Einkaufshäuser etc. durchgeführt wurden.



3. Erfahrungen und Vertrauen Ihr kompetenter und zuverlässiger Partner

Ein wichtiger Bestandteil wurde aus unserer jahrelangen Erfahrung auf die Qualität und Zuverlässigkeit für einen herausragenden Kundenservice gesetzt. Dieses spiegelt sich durch **mehr als 3.500 Kunden und über 40.000 installierten Anlagen** wieder.

Ein besonderer Service ist die Transparenz unseres Unternehmens für unsere Kunden. Wir verfügen über **Mitarbeiter in verschiedenen Städten Europas**, um unseren Kunden eine schnelle und umfassende Unterstützung geben zu können.

Ein moderner **Showroom** von unseren Komplettanlagen steht unseren Kunden zusätzlich in unserem Hauptsitz zur Verfügung.



4. Hoher Automatisierungsgrad Wir sind neuen Technologien verpflichtet

RALOE steht auf dem höchsten Stand der technologischen Entwicklung in der Branche.

Seit der Gründung wurde **stetig in neue Technologien investiert**.

Zudem sind wir mit der **modernsten Technologie** in elektronischen Prozessen und telematischer Kommunikation ausgestattet, die uns einen hohen Automatisierungsgrad bieten.



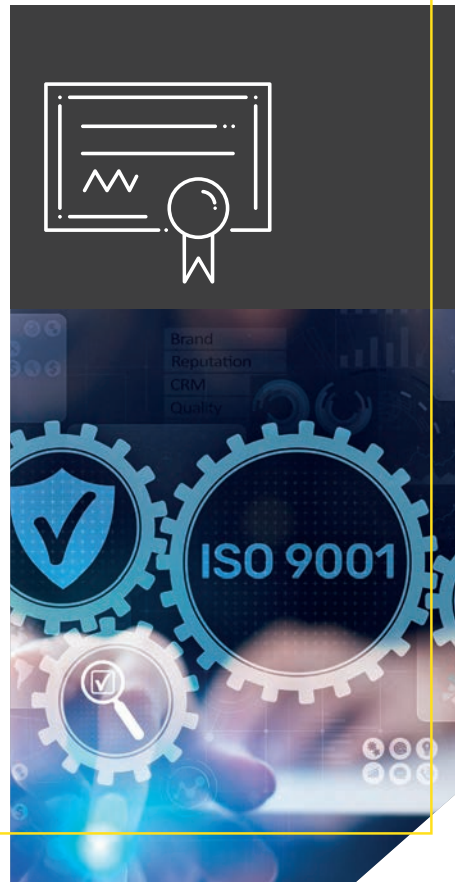
5. Qualität und Zuverlässigkeit

Qualität und ausgezeichneter Kundenservice

Die Qualität unserer Produkte wird durch Kontrollen gewährleistet, welche wir regelmäßig in technologischen Instituten durchführen. Diese umfassen weitreichende Tests welche die Wirksamkeit und Sicherheit unserer Produkte sowie die Einhaltung der geltenden Vorschriften und Bestimmungen gewährleisten.

Diese ständige Bemühung und Sorgfalt garantiert uns eine maximale Qualität zu bieten und ermöglicht es uns, alle **EU-Normen nach Richtlinie 2014/33/EU zu erfüllen.**

Wir verfügen über eine **Bescheinigung nach ISO 9001 / Anhang XI (MODUL H1) vom TÜV RHEINLAND.**



6. Service und Nähe

Immer in Kundenreichweite

Unser Team von **mehr als 125 qualifizierten Fachkräften ermöglicht einen perfekten Service kombiniert mit technischer Beratung von Aufzügen und Komponenten** während des gesamten Vermarktungsprozesses, sowie unseres nachträglichen Kundendienstes.

Wir bieten **umfangreiche Öffnungszeiten** und verfügen über einen lokalen Außendienst. Unser Ziel ist es einen umfangreichen Service in Kundennähe zu bieten.



7. Ständige Innovation Innovation ist ein Wert

Bei RALOE haben Forschung und Entwicklung Priorität.

Seit Jahren investieren wir in technologische Fortschritte bei der Entwicklung von Aufzügen, Werksmittel, neue Produkte und EDV-Ausstattung. Wir sind stets **innovativ, um unseren Kunden den besten Service zu bieten.**

Unser Angebot an Aufzügen deckt die meisten Kundenwünsche ab.



8. Internationale Präsenz Ein Unternehmen im ständigen Wachstum

Unser langer Geschäftsverlauf sowie die Fachkompetenz unserer Mitarbeiter plus unserer Qualität und Dienstleistung haben unseren Internationalisierungsplan vorangetrieben.

Seit mehr als 10 Jahren stellen wir auf renommierten internationalen Messen in der Branche aus und sind bereits in **mehr als 60 Ländern präsent.**



3. AUFZUGSLÖSUNGEN

3.1 UNSER SYSTEM



RALOE arbeitet mit dem **SAP-Managementsystem**, welches ein leistungsstarkes Produktkonfigurationssystem auf Basis künstlicher Intelligenz bietet.

ARES RALOE Konfigurator

“ARES” ist ein leistungsstarkes System, welches von unserem technischen Team auf Basis des SAP-Produktkonfigurators entwickelt wurde. Dieses System wurde im Juni 2008 in RALOE eingeführt und hat den Verkaufsprozess von Aufzügen im Laufe der Jahre erfolgreich optimiert.

Seit seiner Gründung wurde “ARES” von Ingenieuren mit über 6.000 Modifikationen bereichert. Heute ist “ARES” ein ausgereiftes Expertensystem mit mehr als 90.000 Eigenschaften und mehr als 13.000 Wissensregeln.

ARES hilft uns zuverlässig bei der Bearbeitung von Angeboten und Bestellungen. Das System **überwacht** im Detail jeden **Prozess vom Angebot bis zur Auslieferung**. Es gewährleistet die Sicherstellung der technischen Freigabe des Produktes sowie das optimale **Qualitätsniveau** und erstellt zudem alle detaillierten Dokumentationen automatisch.



Mit ARES (Automatic RALOE Elevator System) und unserer breiten Produktpalette personalisieren wir das Produkt und bieten komplexe Sonderlösungen auf Maß.

Detaillierte Unterlagen automatisch generiert:

- ▶ Pläne
- ▶ Montageanleitungen
- ▶ Bedienungsanleitungen

3.2 ZULIEFERER

Antriebe



Steuerungen



Türen



Tableaus und Taster



Hydraulische Ausstattungen



Führungsschienen



3.3 PRODUKTE



Personenaufzug

16 Symbio / Seilaufzug / Gearless

20 Symbio Schwere Lasten / Seilaufzug / Gearless

22 Optimus / Seilaufzug / Gearless

26 Genesis / Seilaufzug / Getriebe

28 Hydronic / Hydraulikaufzug / Mit Maschinenraum



Lastenaufzug

32 Hercules



Autoaufzug

34 Parkinglift



Autoaufzug

Maschinenrichtlinie

36 Taurus



Homelift

Maschinenrichtlinie

38 Beltus / Elektrisch

42 Armony / Hydraulisch

45 Armony Lite / Hydraulisch



Hebebühne

Maschinenrichtlinie

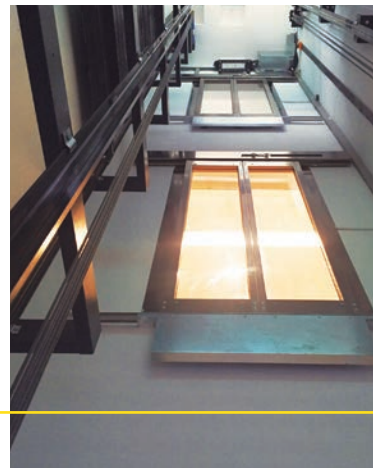
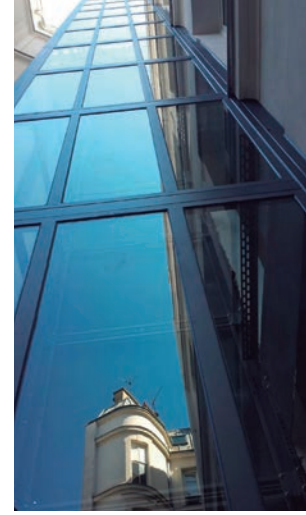
46 Stylus



3.4 PRODUKTENTWICKLUNG

Dank unserer ständigen Innovation, deckt unsere breite Produktpalette die unterschiedlichsten Anforderungen des Marktes, damit sich unsere Kunden an eine zunehmend wandelnde und wettbewerbsorientierte Welt anpassen können.

Als Experten in der Entwicklung von Sonderanlagen bieten wir anspruchsvolle Aufzulösungen nach Maß an.

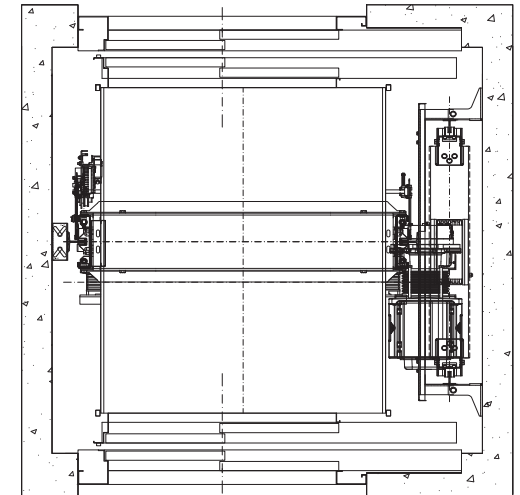
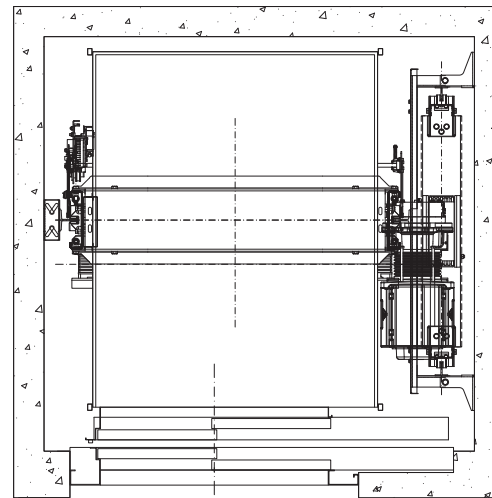
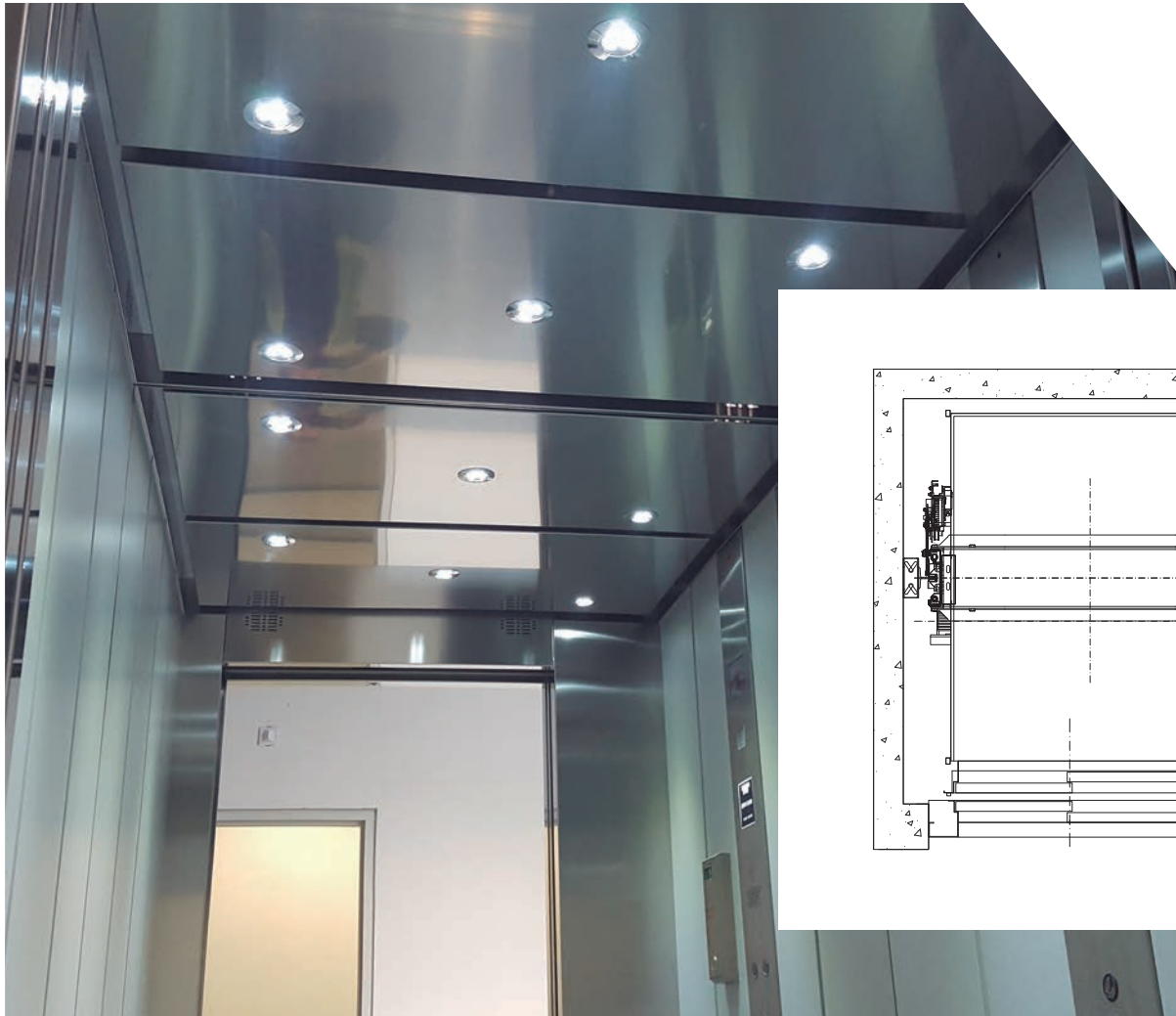


Seilaufzug / Gearless

Personenaufzug

SYMBIO

Symbio Seilaufzug - mit oder ohne Triebwerksraum. Passt sich jedem Schachtkopf oder Schachtgrube an und verfügt über ein breites Spektrum an Traglasten.



Anwendungsbereich

- Wohngebäude
- Einkaufszentrum
- Neubau
- Hotels
- Krankenhäuser
- Büros
- Hochhäuser
- Bettenaufzüge
- Hoher Verkehr

Vorteile

Geeignet sowohl für den Neubau als auch für bestehende Gebäude mit reduzierter Schachtgrube und Schachtkopf (EN 81-21).

Vielseitigkeit:

Ein Triebwerksraum ist nicht erforderlich, wodurch mehr Freiheit bei der Gebäudeplanung besteht. Ein Aufzug der in jeden Schacht angepasst werden kann.

Flexibilität / Anpassungsfähigkeit:

Kundenspezifisch. Breites Spektrum an Traglasten, Größen und Geschwindigkeiten. Robust, langlebig und zuverlässig. Steuerungsmöglichkeit als Zargensteuerung als auch mit großem Schaltschrank. Dreiphasige oder einphasige Netzspannung möglich.

Komfort:

Aufgrund der zentralführenden Ausführung und einer 2:1- Aufhängung ist ein hoher Komfort während der Fahrt bei minimaler Geräuschbelastung garantiert.

Große Haltbarkeit:

Reduzierte Wartungsarbeiten. Die Anlage hat eine lange Lebensdauer und mit sehr geringen Reparaturen.

Optimierung:

Ausgereiftes Design, einfach zu installieren und ab Werk vollständig vorprogrammiert. Selbsttragender Antriebsträger geeignet für jede Anpassung im Schacht.



Technische Eigenschaften

Nenngeschwindigkeit: Bis zu 3 m/s

Nennlast: Bis zu 3000 kg

Aufhängung: 2:1

Schachtgrube Standard: 1200 mm.

Schachtkopf Standard: 3600 mm.

Hersteller

Bausatz EMESA, TTV

Antriebe SICOR, LEROY SOMER, CEG, ZIEHL-ABEGG, SASSI

Türen FERMATOR, WITTUR, MEILLER

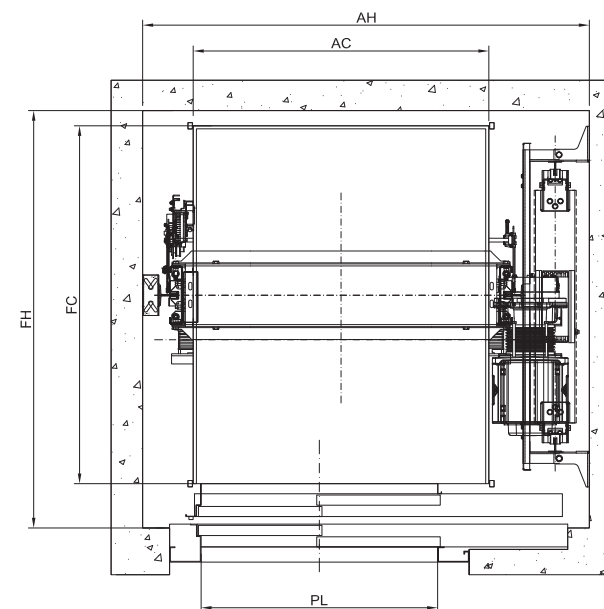
Steuerungen CARLOS SILVA, SPRINTE, NEWLIFT, DIGITAL ADVANCE, ARKEL, LESTER, MEGOM

Tableaus und Taster BST, SCHAEFER, DEWHURST

Standardabmessungen

Q (kg)	AH	FH	AC	FC	PL
320	1400	1250	900	1000	700
450	1500	1500	1000	1250	800
630	1600	1660	1100	1400	900
800	1920	1750	1300	1500	900
1000	1600	2350	1100	2100	900
1250	1960	2460	1300	2200	1000
1500	2130	2700	1400	2400	1200
2000	2290	3050	1500	2700	1300
2500	2630	3050	1800	2700	1600
3000	2730	3050	1900	2700	1600

* Angaben für Anlagen mit einer Geschwindigkeit von 1 m/s, einfachem Zugang, Schachtgrube und Schachtkopf Standard, automatischen Schiebetüren. Für andere Schachtabmessungen oder Konfigurationen, bitte nachfragen.



Q (kg)	Min. Schachtgrube (EN 81-21)		Min. Schachtkopf (EN 81-21)	
	Min. Schachtgrube (mm)	Benötigter Schachtkopf (mm)	Min. Schachtkopf (mm)	Benötigte Schachtgrube (mm)
450	310	3.310	2600	630
630	310	3.310	2600	680
1500	350	3.310	2600	700
1600	420	3.500	2640	730

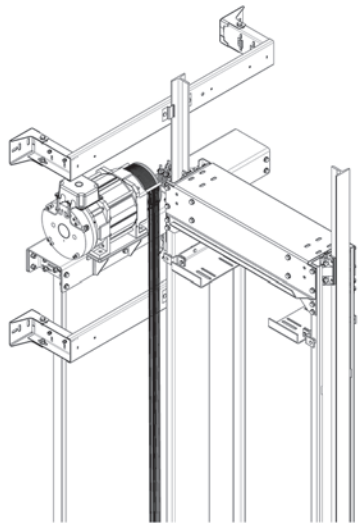
* Angaben für Anlagen mit einer Geschwindigkeit von 1 m/s. Minimaler Schachtkopf mit einer Kabinenhöhe innen von 2005 mm berechnet. Für andere Schachtgruben oder Schachtköpfe, bitte nachfragen.

Aufzugslösungen nach Maß

Symbio HR

Schachtkopf 2600 mm.

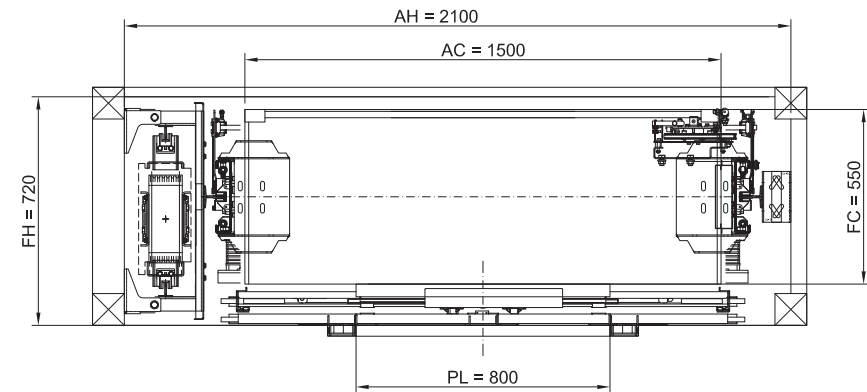
Qt max: 1500 kg.
Max. Geschwindigkeit: 1 m/s.
Kabinenhöhe innen 2005 mm.
Steuerung im großem Schaltschrank.
(Zargensteuerung nicht möglich).



Symbio PF

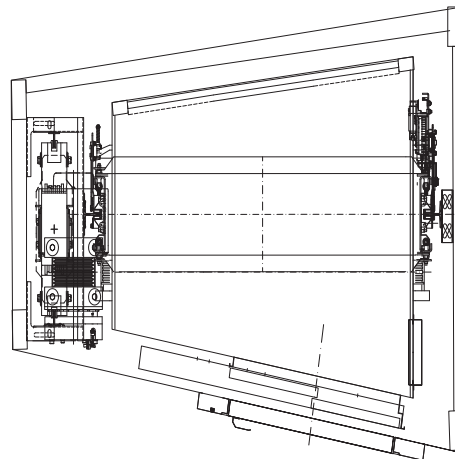
Schachttiefe 720 mm.

Max. Geschwindigkeit: 1 m/s.
Steuerung in großem Schaltschrank.
(Zargensteuerung nicht möglich).



Sonderlösungen

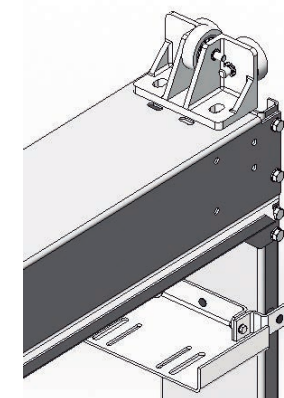
Anpassungsfähigkeit von Sonderlösungen bei unregelmäßigen Schächten.



Hohe Geschwindigkeiten

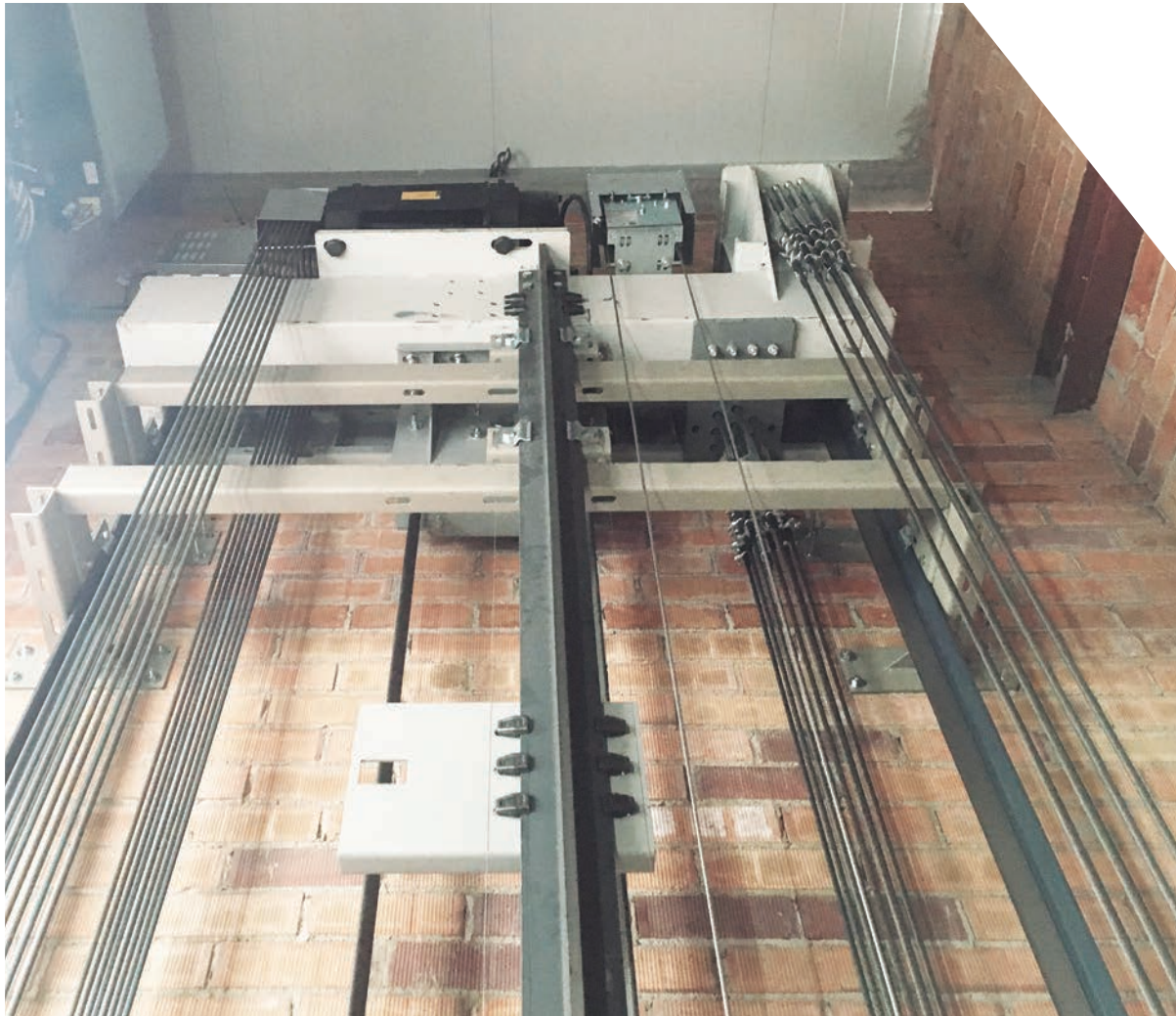
$V = 3 \text{ m/s}$

Für Geschwindigkeiten $\geq 1,6 \text{ m/s}$, mit dreifachen Rollenführungen. Maximaler Fahrkomfort.



SYMBIO SCHWERE LASTEN

Symbio schwere Lasten - Seilaufzug ohne Trieberraum mit einer 4:1 Aufhängung für große Traglasten



Anwendungsbereich

- Wohngebäude
- Einkaufszentrum
- Neubau
- Hotels
- Krankenhäuser
- Büros
- Bettenlifte
- Hochhäuser
- Hoher Verkehr
- Große Traglasten
- Industriebereich

Vorteile

Komfort:

4:1-Aufhängung mit Treibscheiben unter dem Tragrahmen für hervorragende Stabilität und hohem Fahrkomfort.

Optimierung:

Selbsttragender Antriebs- und Treibscheibenträger geeignet für jede Anpassung im Schacht.

Anpassungsfähigkeit:

Möglichkeit von Aufsetzvorrichtungen bei sehr hohen Punktlasten.

Hersteller

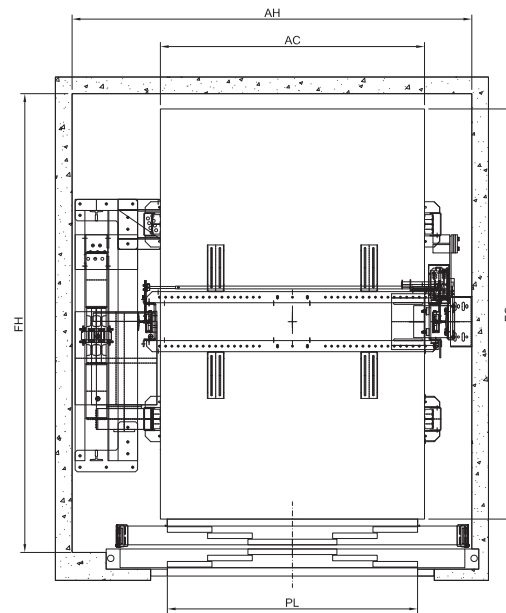
Bausatz TTV

Antriebe SICOR, CEG, ZIEHL-ABEGG, SASSI

Türen FERMATOR, WITTUR, MEILLER

Steuerungen CARLOS SILVA, SPRINT, NEWLIFT, DIGITAL ADVANCE, ARKEL, LESTER

Tableaus und Taster BST, SCHAEFER, DEWHURST



Technische Eigenschaften

Nenngeschwindigkeit: 0,5 m/s bis zu 1 m/s

Nennlast: 4.800 kg.

P+Q: 8.000 kg

Seile: 10 mm.

Aufhängung: 4:1

Schachtkopf Standard: 4.500 mm.

Min. Schachtkopf: 4.200 mm.

Schachtgrube Standard: 1.500 mm.

Min. Schachtgrube: 1.400 mm.

Standardabmessungen

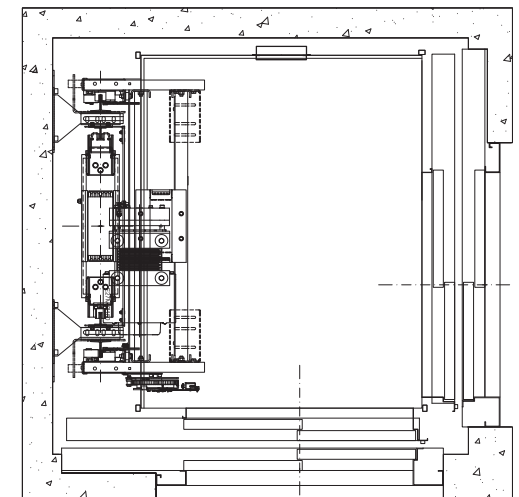
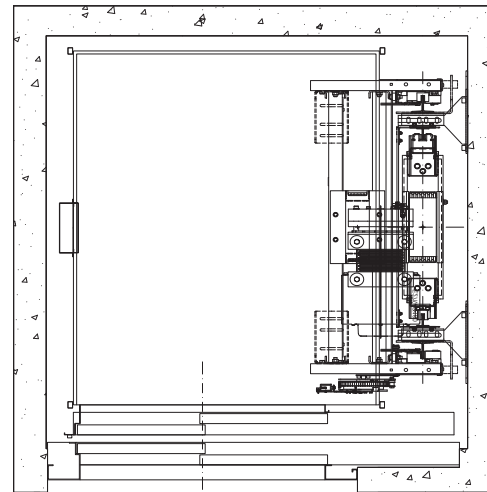
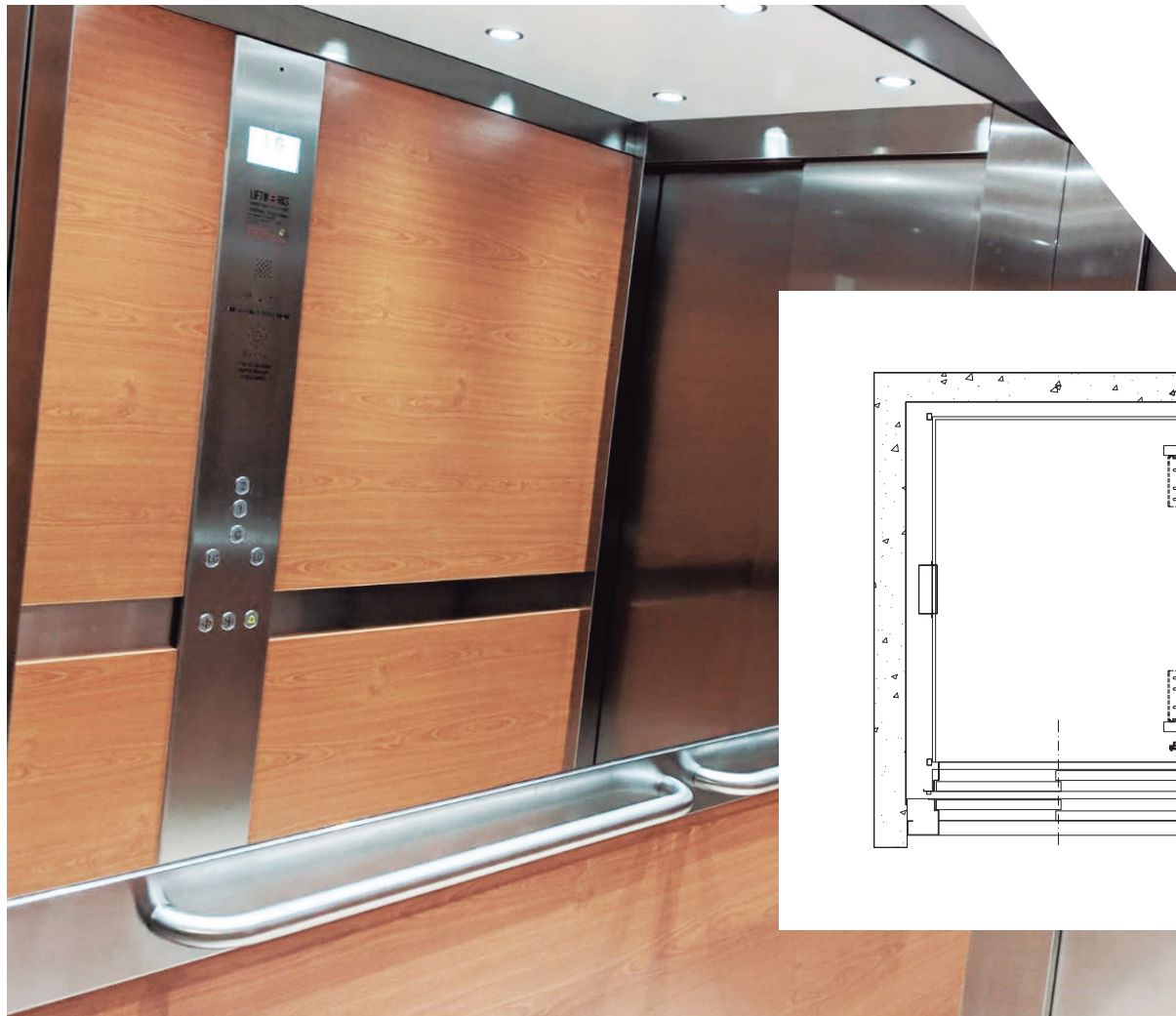
Q (kg)	AH	FH	AC	FC	PL
3500	3000	3400	2000	3000	1800
4000	3100	3500	2100	3150	1900
4500	3200	4000	2200	3400	2000
4800	3200	4200	2200	3600	2000

Seilaufzug / Gearless

Personenaufzug

OPTIMUS

Optimus Seilaufzug- mit oder ohne Triebwerksraum.
Optimiert Schachtabmessungen bestmöglich.



Anwendungsbereich

- Wohngebäude
- Modernisierungen
- Bestehende Gebäude
- Sanierungen
- Kleine Schächte

Vorteile

Flexibilität:

Ermöglicht die Konfiguration von einfachen, doppelten und dreifachen Zugängen. Optimale Lösung bei Anlagen mit Übereckzugängen.

Einphasige Spannung:

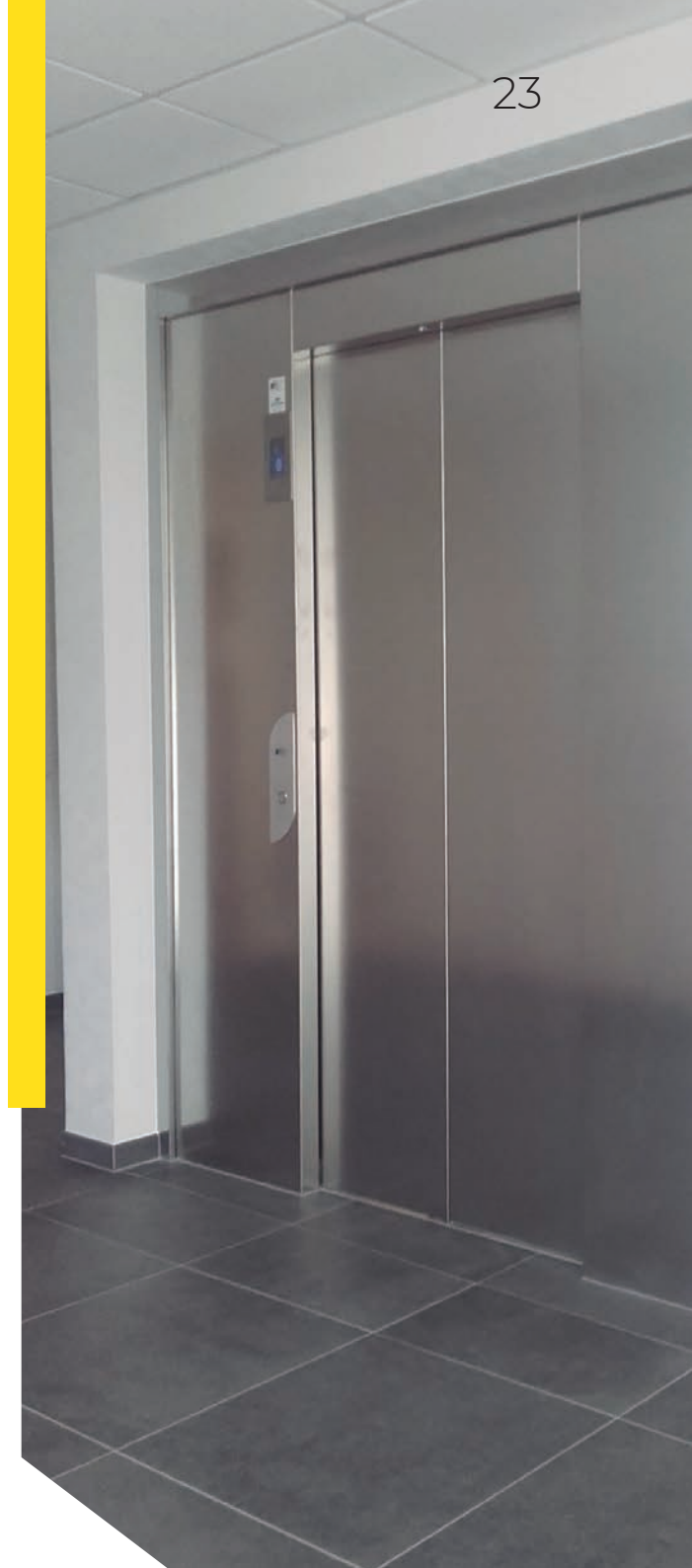
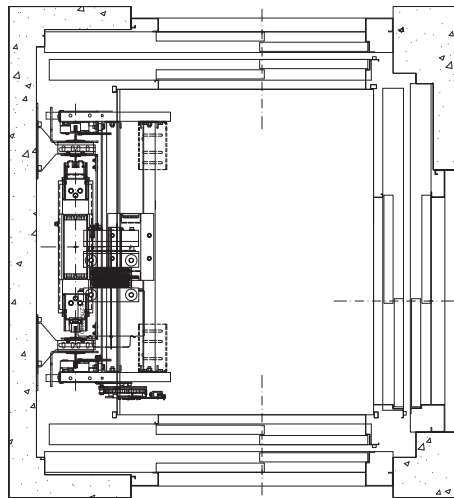
Anwendbar mit 230V-einphasiger Spannung.

Optimierung:

Einfache Montage des selbsttragenden Antriebstäger.

Anpassungsfähigkeit:

Optimale Lösung für Anlagen mit reduzierter Schachtgrube und Schachtkopf nach EN 81-21. Personalisierbar auf jeden Kunden.



Technische Eigenschaften

Nenngeschwindigkeit: Bis zu 1 m/s

Nennlast: Bis zu 1250 kg.

Aufhängung: 1:1 - 2:1

Schachtgrube Standard: 1200 mm.

Schachtkopf Standard: 3600 mm.

Hersteller

Bausatz EMESA, TTV

Antriebe SICOR, LEROY SOMER, CEG, ZIEHL-ABEGG, SASSI

Türen FERMATOR, WITTUR, MEILLER

Steuerungen CARLOS SILVA, SPRINTE, NEWLIFT, DIGITAL ADVANCE, ARKEL, LESTER, MEGOM

Tableaus und Taster BST, SCHAEFER, DEWHURST

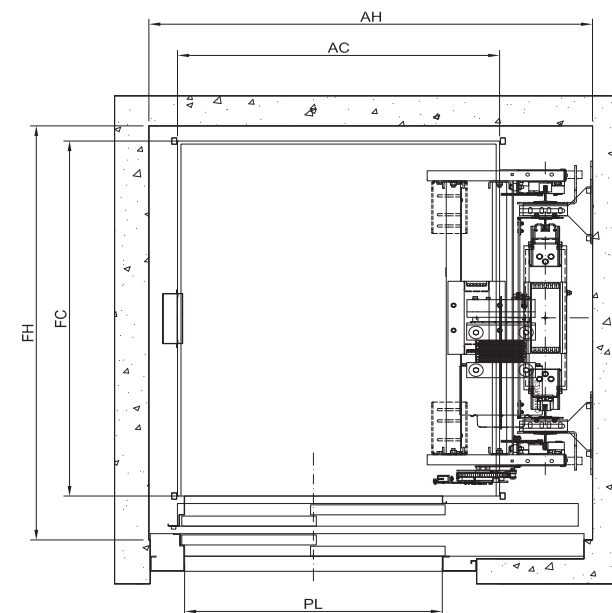
Standardabmessungen

Q (kg)	AH	FH	AC	FC	PL
320	1280	1250	900	1000	700
450	1400	1500	1000	1250	800
630	1550	1650	1100	1400	900
800	1810	1750	1300	1500	900
1000	1600	2350	1100	2100	900
1250	1950	2460	1300	2200	1000

* Angaben für Anlagen mit einfachem Zugang, Schachtgrube und Schachtkopf Standard, automatischen Schiebetüren. Für andere Schachtabmessungen oder Konfigurationen, bitte nachfragen.

Min. Schachtgrube und Schachtkopf (EN 81-21)		
Q (kg)	Min. Schachtgrube (mm)	Benötigter Schachtkopf (mm)
450	250 265	3600 2400
630	265	2400
1000	600 850	3600 2850

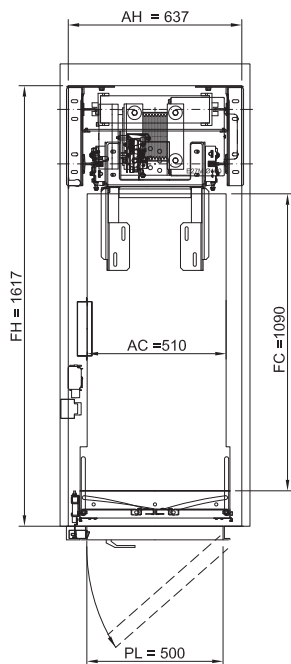
* Minimaler Schachtkopf mit einer Kabinenhöhe innen von 2005 mm berechnet. Für andere Schachtgruben oder Schachtköpfe, bitte nachfragen.



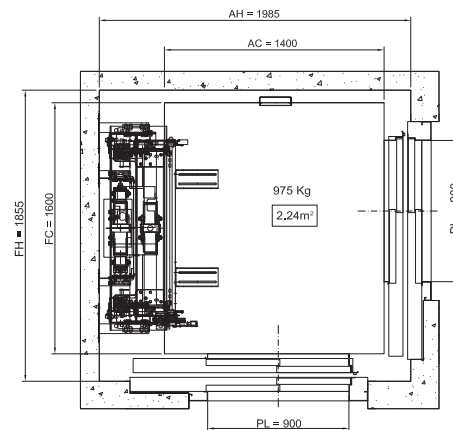
Aufzugslösungen nach Maß

Optimus GP Schachtbreite 670 mm.

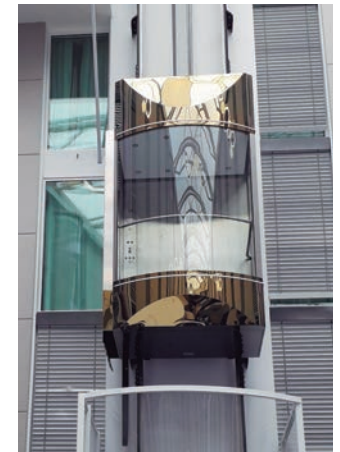
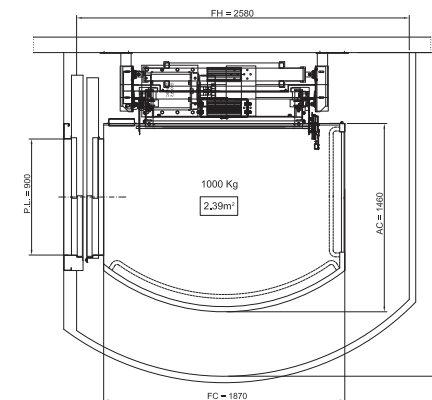
Max. Nennlast: 375 kg (Qt max.: 1165 kg)
 Min. Schachtgrube: 320 mm.
 Min. Schachtkopf: 2840 mm
 Bausatzbreite: 395 mm
 Steuerung in großem Schaltschrank.
 (Zargensteuerung nicht möglich)



Optimus EN 81-70 Übereckzugang



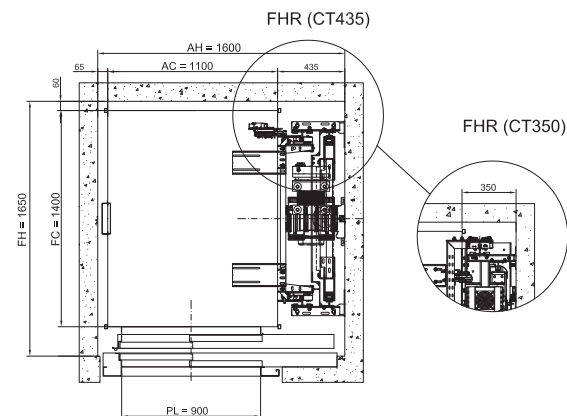
Glasaufzug



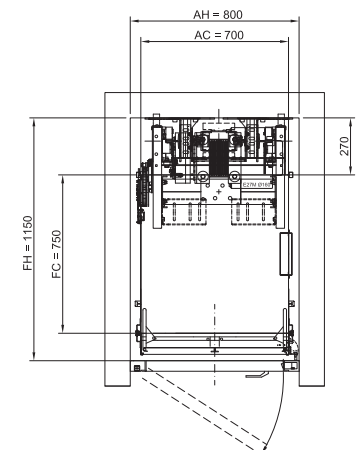
Optimus FHR Reduzierte Schachtgrube und Schachtkopf nach EN 81-21

FHR (CT435):
 Max. Nennlast: 630 kg
 (Qt max.: 1550 kg)
 Min. Schachtgrube: 265 mm.
 Min. Schachtkopf: 2400 mm

FHR (CT350):
 Max. Nennlast: 375 kg
 (Qt max.: 1165kg)
 Min. Schachtgrube: 350 mm
 Min. Schachtkopf: 2550 mm
 Bausatzbreite: 350 mm



Optimus CT Minima



Seilaufzug / Getriebe

Personenaufzug

GENESIS

Genesis- konventioneller Aufzug mit Triebwerksraum.
Verfügbar mit Antrieb oder Gearless.



Anwendungsbereich

- Modernisierungen
- Hochhäuser
- Hoher Verkehr
- Sanierungen

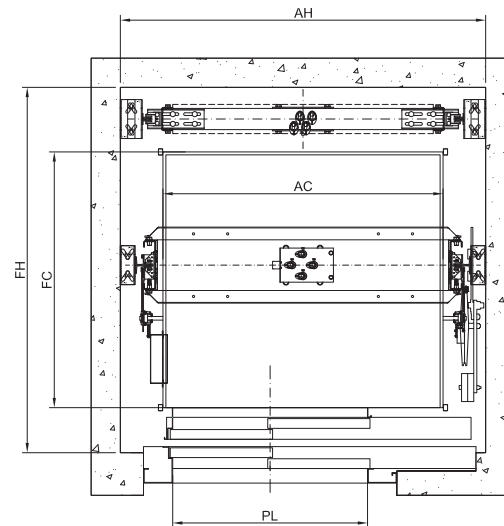
Vorteile

Anpassungsfähigkeit:

Einfache Anpassung in bestehenden Schächten.

Vielseitigkeit:

Für schwere Lasten und hohe Förderhöhen geeignet.



Technische Eigenschaften

Nenngeschwindigkeit: Bis zu 3 m/s

Nennlast: Bis zu 5000 kg

Aufhängung: 1:1 - 2:1

Förderhöhe: Bis zu 100 m

Antriebe: Getriebe (VVVF – 2v)
Gearless

Hersteller

Bausatz EMESA

Estructuras TTV

Antriebe SICOR, LEROY SOMER, CEG,
ZIEHL-ABEGG, SASSI

Türen FERMATOR, WITTUR, MEILLER

Steuerungen CARLOS SILVA, SPRINTe, NEWLIFT,
DIGITAL ADVANCE, ARKEL, LESTER
MEGOM

Tableaus und Taster BST, SCHAEFER, DEWHURST

Standardabmessungen

Q (kg)	AH	FH	AC	FC	PL
320	1350	1350	1000	900	700
450	1500	1650	1020	1210	800
630	1600	1850	1120	1410	800
800	1700	1950	1300	1500	900
1000	1800	2350	1100	2100	900
1600	2200	2500	1500	2250	1200
2000	2300	3000	1500	2600	1200
2500	2600	3100	1800	2700	1400
3000	3100	3300	1850	3000	1400
5000	3700	3650	2700	3300	2300

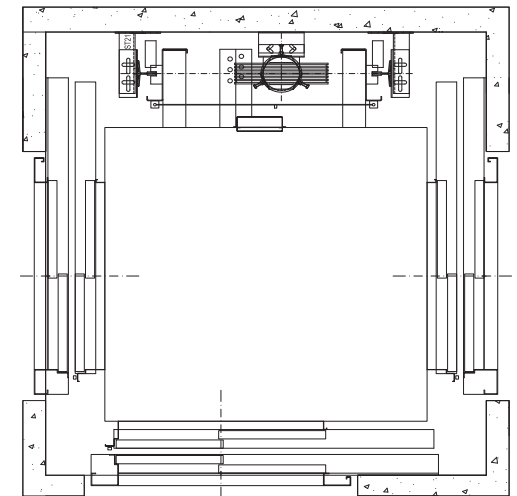
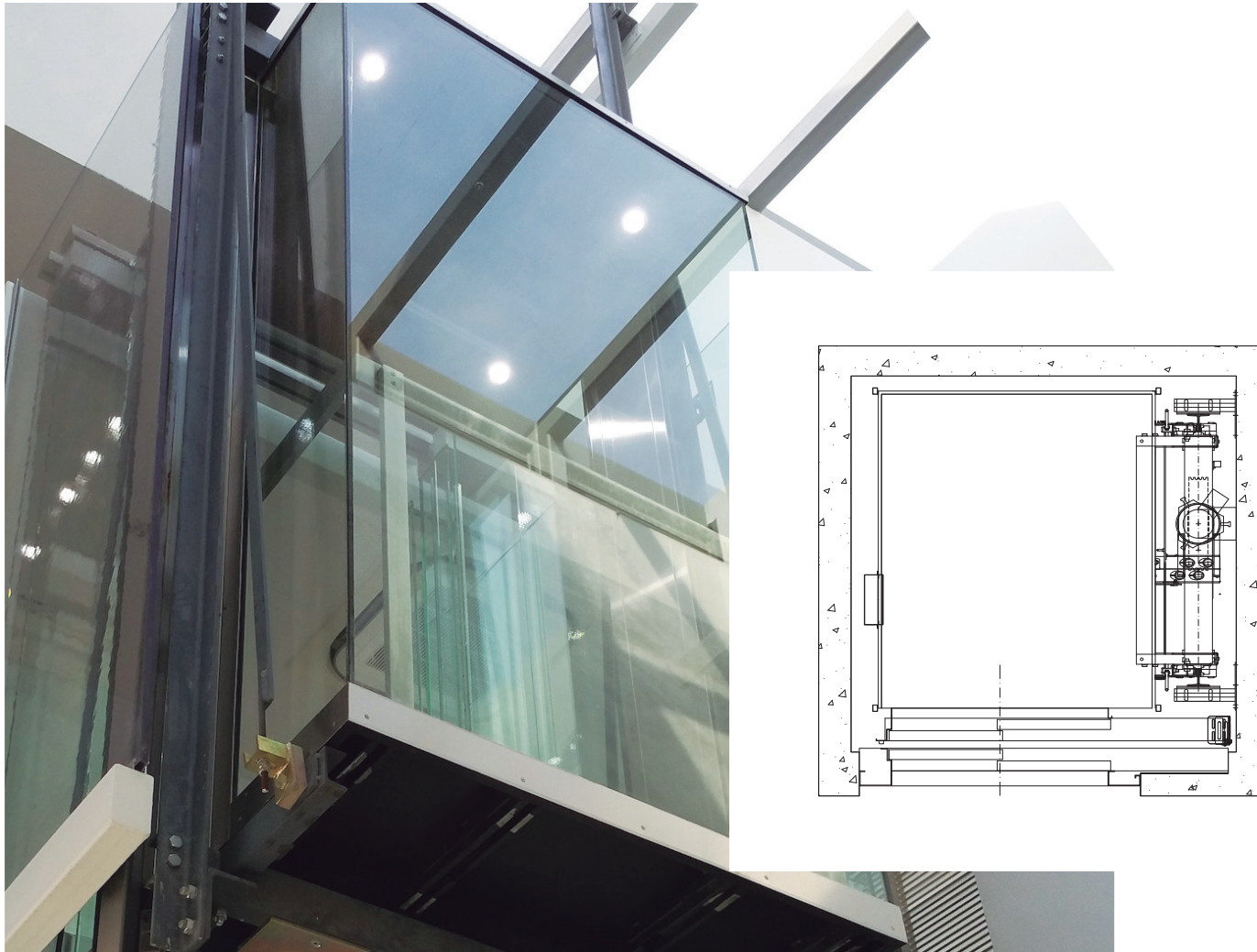
* Angaben für Anlagen mit einfachem Zugang, Schachtgrube und Schachtkopf Standard, automatischen Schiebetüren. Für andere Schachtabmessungen oder Konfigurationen, bitte nachfragen.

Hydraulikaufzug / Mit Maschinenraum

Personenaufzug

HYDRONIC

Hydronic- hydraulischer Aufzug. Passt sich jeden Schacht an und eignet sich sehr für bestehende Gebäude.



Anwendungsbereich

- Wohngebäude
- Modernisierungen
- Bestehende Schächte
- Sanierungen
- Sehr kleine Schächte

Vorteile

Vielseitigkeit:

Wir optimieren den Platz und passen jeden Aufzug an die jeweiligen Schachtabmessungen an.

Reduzierte Schachtgrube / Schachtkopf:

In bestehenden Gebäuden passen wir unsere Aufzüge mit reduzierten Schutzräumen in Schachtgrube und Schachtkopf nach den Anforderungen der EN 81-21:2018 an.

Komfort:

Hervorragender Fahrkomfort welcher sich mit der Verwendung von elektronischen Steuerblöcken an einen Seilaufzug angleicht.

Anpassungsfähigkeit:

Einfache Einstellung und Wartung.

Sicherheit:

Automatische Notevakuierung immer abwärts aktiv, auch bei Motorausfall.



Technische Eigenschaften

Nenngeschwindigkeit: 0,63 m/s
(Option bis zu 1 m/s)

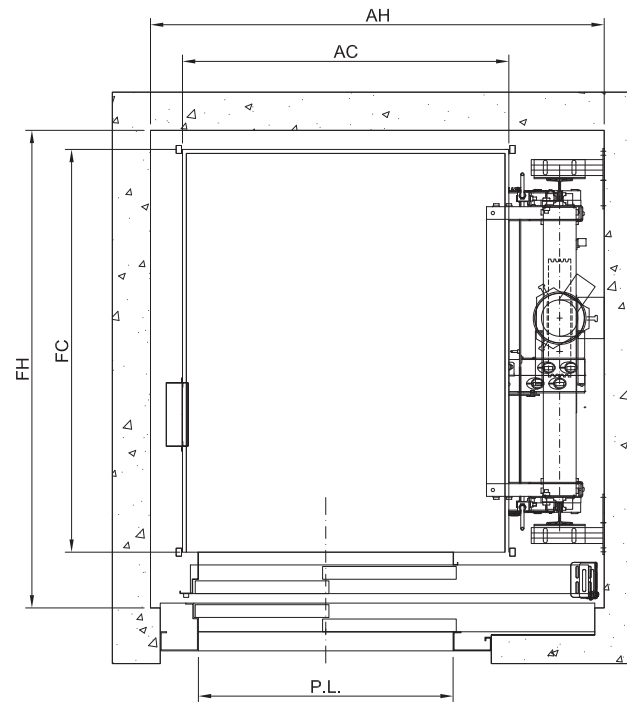
Nennlast: Bis zu 1800 kg.

Schachtgrube Standard: 1200 mm.

Schachtkopf Standard: 3500 mm.

Förderhöhe: Bis zu 25m.

Optionen: Maschinenraum oder
MRL mit
Maschinenschrank



Maschinenschränke

Typ Schrank	Breite (mm)	Tiefe (mm)	Höhe (mm)
TIPO 1	785	364	2052
TIPO 2	960	510	2.162
E650	1.000	650	2.200

Hersteller

Bausatz	EMESA
Hydraulische Ausstattungen	MORIS, BUCHER, GMV
Türen	FERMATOR, WITTUR, MEILLER
Steuerungen	CARLOS SILVA, SPRINT, NEWLIFT, DIGITAL ADVANCE, ARKEL, LESTER, MEGOM
Tableaus und Taster	BST, SCHAEFER, DEWHURST

Standardabmessungen

Q (kg)	AH	FH	AC	FC	PL
320	1300	1250	900	1000	700
450	1400	1500	1000	1250	800
630	1550	1650	1100	1400	900
1000	1620	2360	1100	2100	900
1500	1950	2660	1400	2400	1100
1800	2700	2050	2050	1800	1700

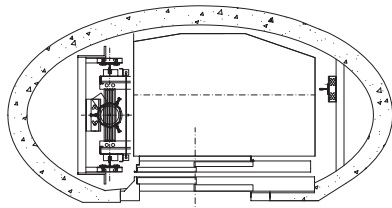
* Angaben für Anlagen mit einfachem Zugang, Schachtgrube und Schachtkopf Standard, automatischen Schiebetüren. Für andere Schachtabmessungen oder Konfigurationen, bitte nachfragen.

Min. Schachtgrube (EN 81-21)		
Q (kg)	Min. Schachtgrube (mm)	Benötigter Schachtkopf (mm)
320	250	2730
450	265	2655
630	265	2655
800	350	3010
1000	350	3020

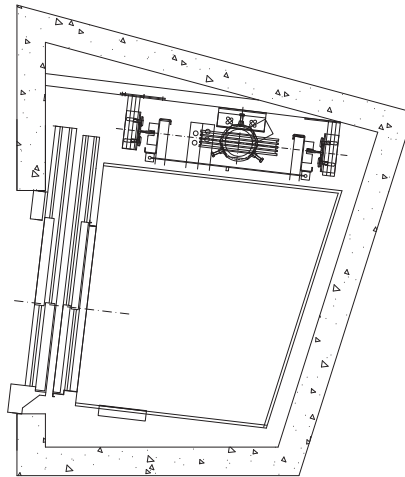
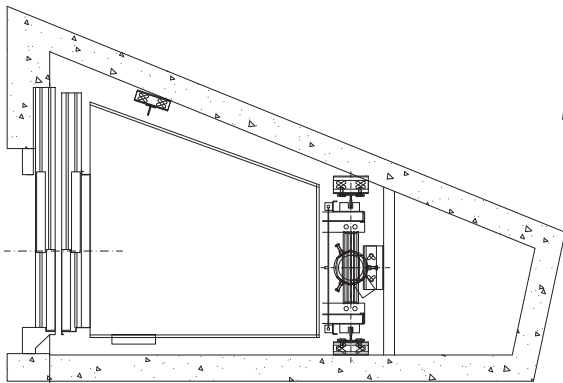
* Minimaler Schachtkopf mit einer Kabinenhöhe innen von 2005 mm berechnet. Für andere Schachtgruben oder Schachtköpfe, bitte nachfragen.

Aufzugslösungen nach Maß

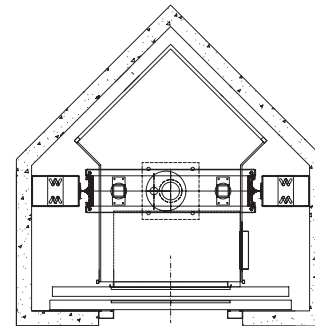
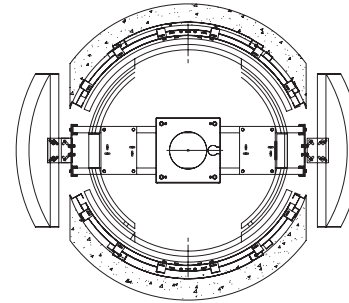
Glasaufzüge



Unregelmäßige Schächte



Heber mit Bohrloch



HERCULES

Hercules- Hydraulischer Aufzug mit zwei Hebern, geeignet für Lasten-und Personenbeförderung.

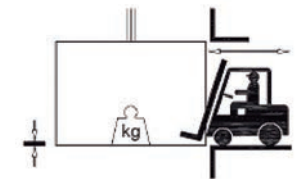


Verwendung der Lastenaufzüge

Gleichmäßige Verteilung der Lasten.
Beladung entweder manuell oder mit einem Hubwagen.
Die Punktlast pro Achse darf nicht höher als $\frac{1}{4}$ der Nennlast betragen.



Schwere Punktlasten.
Die Beladung kann über einen Gabelstapler erfolgen.



Anwendungsbereich

- Industriebereich
- Schwere Lasten

Vorteile

Sicherheit:

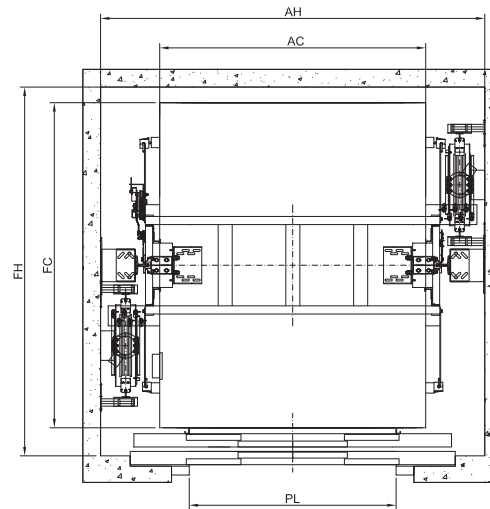
Bei Stromausfall fährt die Kabine zur nächstliegenden Haltestelle und erlaubt die Entladung der Kabine und Öffnung der Türen (optional).

Optimierung:

Der Entwurf ist auf eine Verringerung der Montagezeiten orientiert.

Stabilität:

Eine Verstrebung der Kabine sorgt für mehr Festigkeit und Stabilität der Anlage.



Technische Eigenschaften

Nenngeschwindigkeit: Bis zu 0,5 m/s

Nennlast: Bis zu 10.000 kg.

Aufhängung: 1:1 - 2:1

Schachtgrube Standard: 1200 mm.

Schachtkopf Standard: 3600 mm.

Standardabmessungen

Q (kg)	AH	FH	AC	FC	PL
2000	2600	2500	1800	2200	1500
2500	3000	2500	2200	2200	1800
3000	3150	2850	2200	2500	1900
3500	3200	3150	2250	2800	2200
4000	3200	3550	2250	3200	2200
5000	3450	3850	2500	3500	2400
8000	4000	4500	2800	4500	2500
10000	4250	5000	3000	4600	2600

Q (kg)	Min. Schachtkopf (mm)	Min. Schachtgrube (mm)
2000	2900	900
2500	2900	900
3000	2900	900
3500	2900	900
4000	2900	900
5000	2900	900
8000	3200	1200
10000	3200	1200

Hersteller

Bausatz EMESA

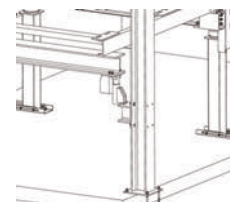
Hydraulische Ausstattungen GMV, MORIS, BUCHER

Türen FERMATOR, WITTUR, MEILLER

Steuerungen CARLOS SILVA, SPRINT, NEWLIFT, DIGITAL ADVANCE, ARKEL, LESTER MEGOM

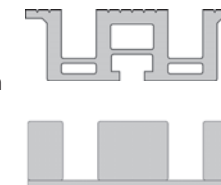
Tableaus und Taster BST, SCHAEFER, DEWHURST

Aufsetzvorrichtung



Bei schweren Lasten ist der Einsatz von Aufsetzvorrichtungen möglich.

Türschwellen



Verstärkte Aluminiumschwelle (Standard) Gesamtlast: 4.800 kg. Kantenlast: 1.200 kg.

Massive Schwelle (Optional) Für größere Lasten

PARKINGLIFT

Parkinglift- Hydraulischer Aufzug für Fahrzeugbeförderung nach Anwendung der Aufzugsrichtlinie



Bescheinigung

Wir verfügen über eine Bescheinigung einer Entwurfsprüfung für normabweichende Lösungen. Dies ermöglicht es uns, den kompletten Autoaufzug für die verwendeten Lasten zu optimieren.

Auslegung der Nennlast und Fahrkorbnutzfläche abweichend von Tabelle 6 der EN 81-20.

Anwendungsbereich

- Fahrzeuge
- Wohngebäude

Vorteile

Sicherheit:

Bei Stromausfall fährt die Kabine zur nächstliegenden Haltestelle und erlaubt die Entladung der Kabine und Öffnung der Türen (optional).

Einfache Montage:

Der Entwurf ist auf eine Verringerung der Montagezeiten orientiert.

Stabilität:

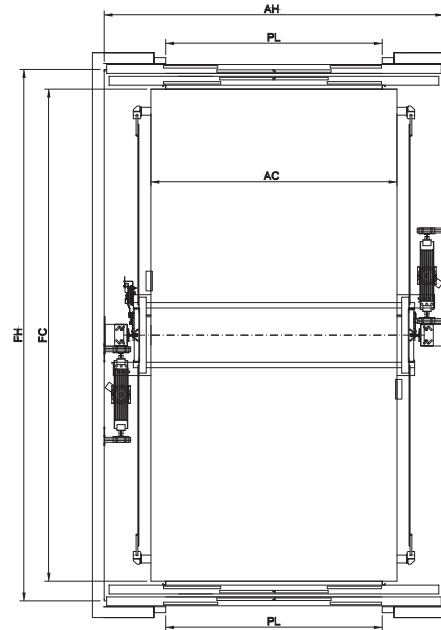
Eine Verstrebung der Kabine sorgt für mehr Festigkeit und Stabilität der Anlage.

Fahrzeugpositionierungssystem in der Kabine:

Einfaches Positionieren des Fahrzeugs in der Kabine mit der Hilfe von Lichtschranken und Anzeiger, welche sich über die Kabinentür oder auf dem Kabinentableau befinden (optional).

Entwässerungssystem für Schnee:

Ein Gitterrost verhindert eine Verrostung des Kabinenbodens durch Schneeschmelzung an den Autorädern (optional).



Technische Eigenschaften

Nenngeschwindigkeit: Bis zu 0,5 m/s

Nennlast: Bis zu 5.500 kg.

Aufhängung: 2:1

Schachtgrube Standard: 1200 mm.

Schachtkopf Standard: 3600 mm.

Hersteller

Bausatz EMESA, PEIMSA

Hydraulische Ausstattungen GMV, MORIS, BUCHER

Türen FERMATOR, WITTUR, MEILLER

Steuerungen CARLOS SILVA, SPRINTE, NEWLIFT, DIGITAL ADVANCE, ARKEL, LESTER MEGOM

Tableaus und Taster BST, SCHAEFER, DEWHURST

Standardabmessungen

Q (kg)	AH	FH	AC	FC	PL
3500	3450	5400	2500	5000	2200
4000	3550	5900	2600	5500	2200
5000	3950	6400	2850	6000	2500
5500	4000	7500	3150	6750	2500

Q (kg)	Min. Schachtkopf (mm)	Min. Schachtgrube (mm)
3500	2900	900
4000	2900	900
5000	2900	900
5500	2900	1000



Autoaufzug

TAURUS

Taurus- Hydraulischer Plattformlift für Fahrzeuge mit Personenbeförderung im PKW nach Maschinenrichtlinie 2006/42/EG.



Anwendungsbereich

- Fahrzeuge
- Einfamilienhaus

Vorteile

Flexibilität:

Aggregat und Steuerung im Schacht integriert (MRL).

Komfort:

Verwendung von Führungsschienen mit T-Profil.
2:1-Aufhängung mit seitlichem Heber auf Niederdruck.

Sicherheit:

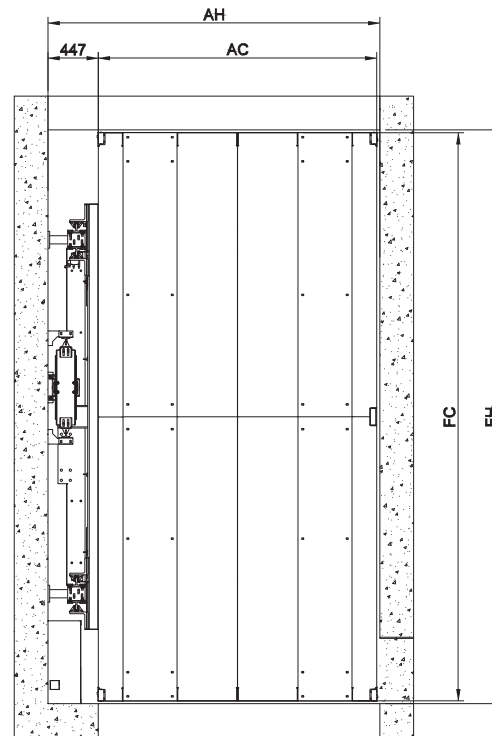
Berechnungen der Anlage nach EN 81-20. Doppeltes Sicherheitsventil in Abwärtsfahrt. Rohrbruchventil am Heber nach EN81-20. Sperrfangvorrichtung am Tragrahmen. Sicherheitsventil bei Unterschreitung des Minimaldruckes. Umlaufendes Sicherheitslichtgitter.

Anpassungsfähigkeit:

Reifenspuren mit unterschiedlichen Höhen, um den Zugang des Fahrzeuges in die Plattform zu erleichtern.

Optionen:

Hörmann-Sektionaltore
Funkfernbedienungen



Technische Eigenschaften

Nenngeschwindigkeit: 0,15 m/s

Nennlast: Bis zu 2800 kg.

Haltestellen: Bis zu 6 Haltestellen

Aufhängung: 2:1 (benötigt nur einen seitlichen Heber)

Schachtgrube Standard: 300 mm.

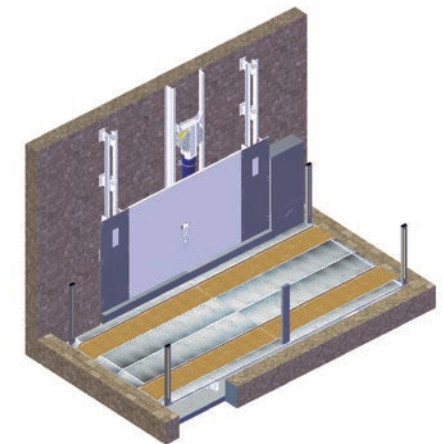
Schachtkopf Standard: 2200 mm.

Max. Leistung: 9,5 kw

Standardabmessungen

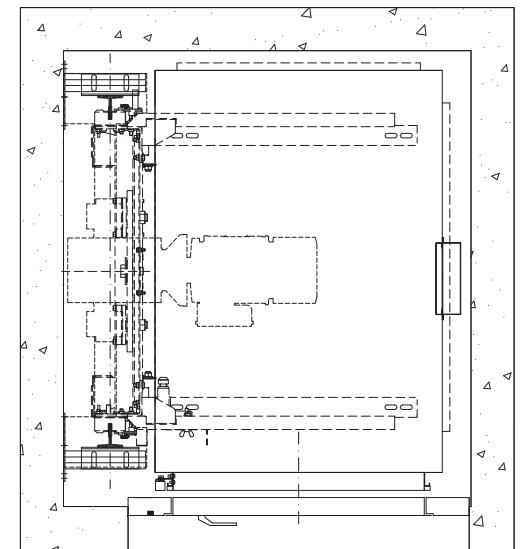
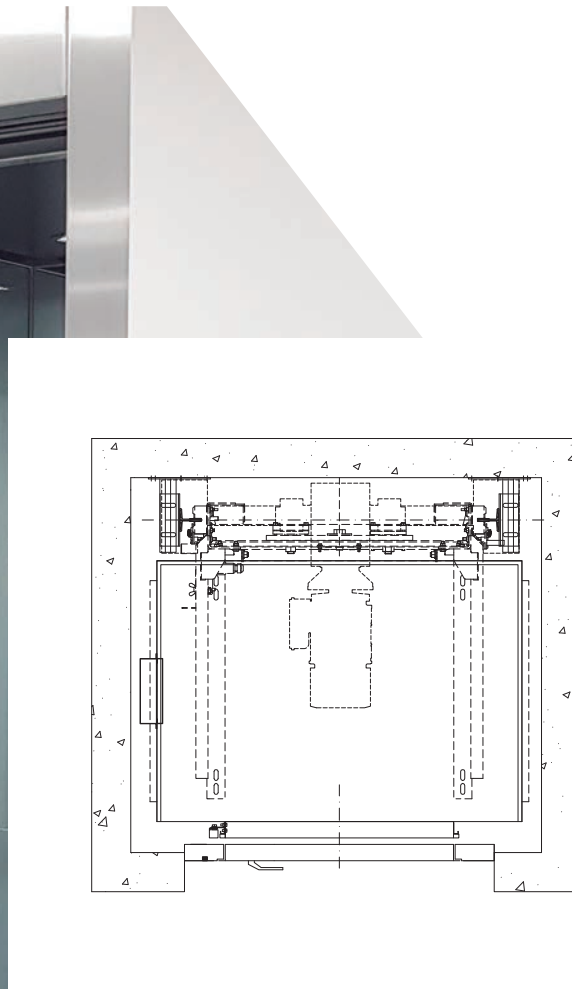
Q (kg)	AH	FH	AC	FC	PL
2800	2950	5050	2475	5000	2400
2800	2950	5450	2475	5400	2400

* Für andere Konfigurationen oder Schachtabmessungen, bitte nachfragen.



BELTUS

Beltus - Elektrischer Homelift ohne Maschinenraum mit einem hohen Fahrkomfort. Geeignet für Eigenheim sowie auch für öffentliche Gebäude.



Anwendungsbereich

- Einfamilienhäuser
- Lösungsmöglichkeiten in bestehenden Häusern
- Bauliche Hindernisse
- Barrierefreiheit

Vorteile

Maximale Sicherheit:

Wir haben das Produkt umfassend entwickelt, um den Sicherheitsstandard eines Aufzugs zu gewährleisten.

Einphasige Spannung:

Anwendbar mit 230V-einphasiger Spannung.

Einfache Wartung:

Mit Zahnriemen, welcher ein Ersatz von Seilen wegen Verschleiß vermeidet.

Umweltfreundlich:

Ohne Öl und unangenehme Gerüche.

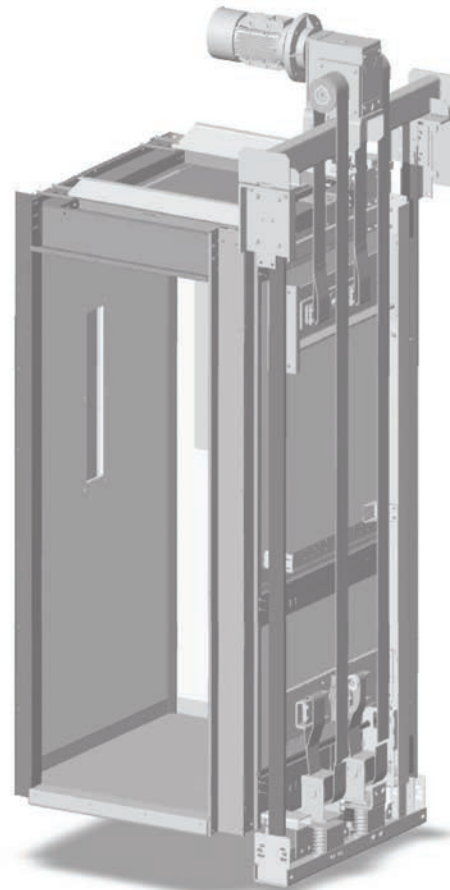
Platzoptimierung:

Anpassungsmöglichkeiten des Schachtes.

Notevakuierung

Ausgestattet mit einem Evakuierungssystem, mit dem Passagiere auch bei Stromausfall befreit werden können.

Ohne Maschinenraum oder Maschinenschrank.



Technische Eigenschaften

Nenngeschwindigkeit: 0,15 m/s

Nennlast: Bis zu 400 kg.

Leistung (einphasige Spannung): Max. 2,2 kw

Min. Schachtgrube: 100 mm.

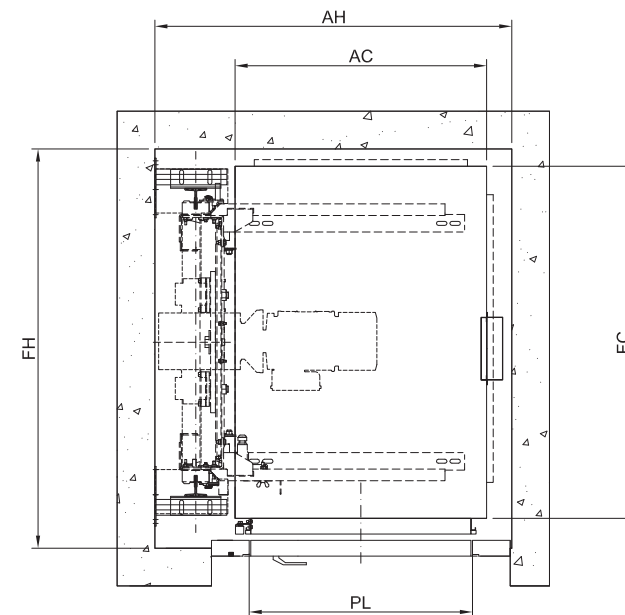
Min. Schachtkopf: 2600 mm.

Max. Förderhöhe: 24 m.

Standardabmessungen

Q (KG)	AH	FH	AC	FC	PL
180	1035	1170	700	1020	600
225	1135	1270	800	1120	700
300	1355	1350	1000	1200	800
350	1435	1350	1100	1200	900
385	1435	1550	1100	1400	900

* Standardabmessungen für Anlagen ohne Kabinenabschlussür. Für andere Schachtabmessungen, bitte nachfragen.



Hersteller

Bausatz EMESA

Antrieb LEROY SOMER

Türen FERMATOR

Steuerungen MEGOM

Kabinenausstattungen:

Modelle OPTIMA und
DINAMIC

Option:

Mit Kabinenabschlussür

Kabinenmodelle für Beltus und Armony Lite

Dinamic



Optima

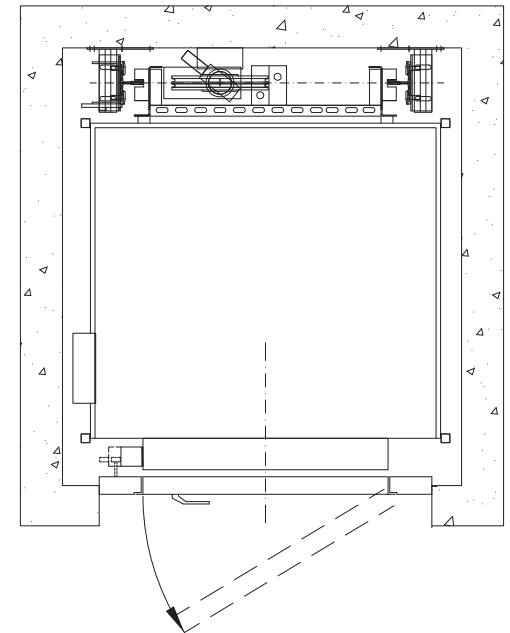
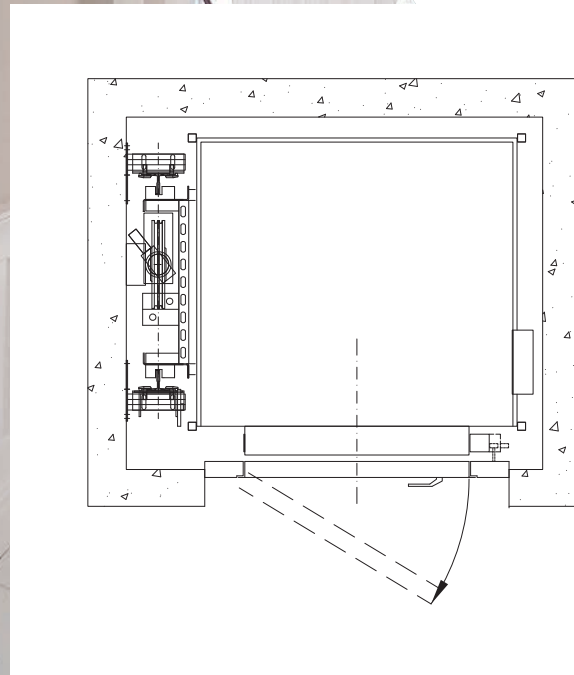


Hydraulisch

Homelift

ARMONY

Armony- Vielfältiger Homelift mit einer großen Auswahl von Kabinenausstattungen. Für Traglasten bis zu 500 kg konzipiert.



Anwendungsbereich

- Einfamilienhäuser
- Lösungsmöglichkeiten in bestehenden Häusern
- Bauliche Hindernisse
- Barrierefreiheit

Vorteile

Maximale Sicherheit:

Wir haben das Produkt umfassend entwickelt, um den Sicherheitsstandard eines Aufzuges zu gewährleisten.

Vielseitigkeit in Kabinenausstattungen:

Es besteht die Möglichkeit, die gleiche Kabinenausstattung wie eines Aufzuges zu verwenden, nahezu jedes Kabinenmodell ist möglich, sowie auch automatische Schiebetüren.

Einphasige Spannung:

Anwendbar mit 230V-einphasiger Spannung.

Platzoptimierung:

Anpassungsmöglichkeiten bis zu 80% des Schachtes.

Notevakuierung

Ausgestattet mit einem Evakuierungssystem, mit dem Passagiere auch bei Stromausfall befreit werden können.



Maschinenschränke

Wir verfügen über ein vormontiertes KIT: Aggregat + Maschinenschrank + Steuerung, alles in einem montiert und von Werk aus vorverdrahtet und getestet. Erleichtert die Inbetriebnahme der Anlage (Plug&Play).

Typ Schrank	Breite (mm)	Tiefe (mm)	Höhe (mm)
MS-A	630	300	1500
TIPO 3	700	400	1306



Technische Eigenschaften

Nenngeschwindigkeit: 0,15 m/s

Nennlast: Bis zu 500 kg.

Leistung (einphasige Spannung): Max. 4,3 kw

Min. Schachtgrube: 125 mm. (Q ≤ 385kg)
200 mm. (Q > 385kg)

Min. Schachtkopf: 2300 mm.
(ohne Kabinenabschlusstür)

Max. Förderhöhe: 24 m.

Option:

Mit Kabinenabschlusstür

Hersteller

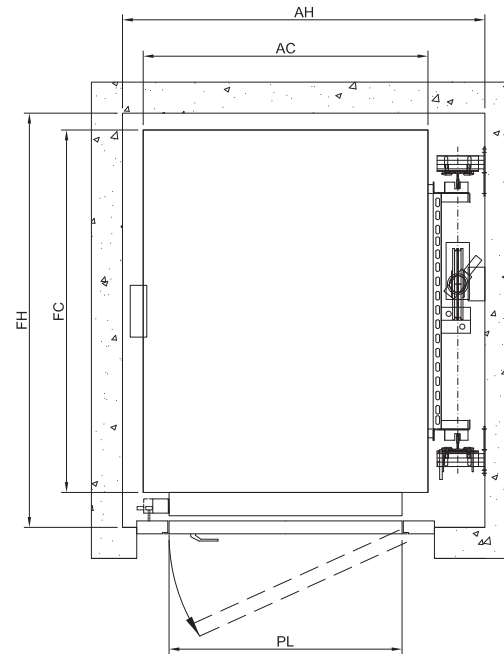
Bausatz EMESA

**Hydraulische
Ausstattungen** MORIS, GMV

Schachtgerüste TTV

Türen FERMATOR

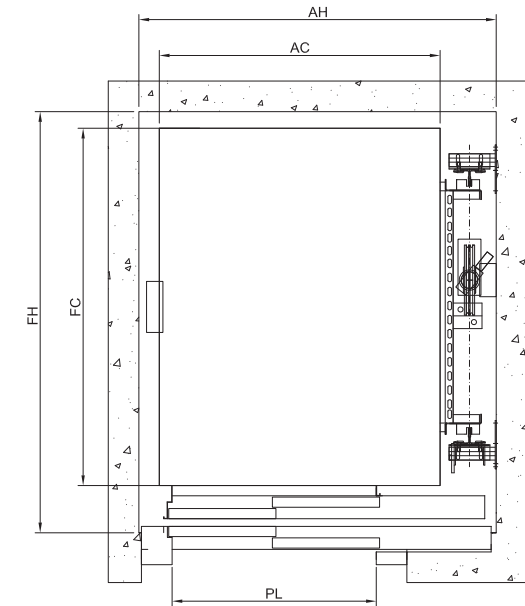
Steuerungen CARLOS SILVA,



Standardabmessungen

Q (KG)	AH	FH	AC	FC	PL
180	1100	1100	800	900	700
225	1300	1100	1000	900	700
300	1300	1400	1000	1200	800
350	1400	1400	1100	1200	900
385	1400	1600	1100	1400	900
400	1400	1650	1100	1450	900
450	1580	1700	1200	1500	900
500	1580	1800	1200	1600	900

* Standardabmessungen für Anlagen ohne Kabinenabschlusstür. Für andere Schachtabmessungen, bitte nachfragen.



Standardabmessungen

Q (KG)	AH	FH	AC	FC	PL
180	1150	1150	800	900	700
225	1250	1250	900	1000	700
300	1400	1450	1000	1200	800
350	1400	1450	1100	1200	800
385	1550	1650	1100	1400	900
400	1550	1700	1100	1450	900
450	1580	1750	1200	1500	900
500	1580	1850	1200	1600	900

* Standardabmessungen für Anlagen mit automatischen Schiebetüren. Für andere Schachtabmessungen, bitte nachfragen.

Hydraulisch

Homelift

ARMONY LITE

Armony Lite - Hydraulischer Homelift mit einem sehr guten Preis-Leistungs-Verhältnis auf dem Markt.

- **Die kostengünstigste Option für einen Homelift.**
- Kompakte und sehr robuste Einheit **Tragrahmen + Kabine.**
- **Einfache Montage** vom Kabineninnen aus.

Hersteller

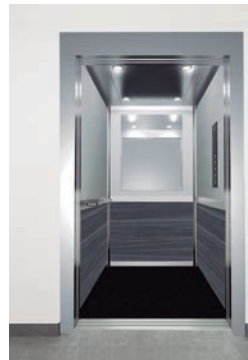
Bausatz EMESA

**Hydraulische
Ausstattungen** MORIS

Schachtgerüste TTV

Türen FERMATOR

Steuerungen CARLOS SILVA,



Dinamic



Optima

Kabinenausstattungen:
Modelle OPTIMA und DINAMIC

Option:
Mit Kabinenabschlusstür

Technische

Nenngeschwindigkeit: 0,15 m/s

Nennlast: Bis zu 385 kg.

Min. Schachtgrube: 100 mm. (Q <= 385kg)

Min. Schachtkopf: 2400 mm. (ohne
Kabinenabschlusstür)

Max. Förderhöhe: 24 m.



Hebebühne

STYLUS

Stylus - Hebebühne mit hohem Fahrkomfort. Einfach zu installieren.



Anwendungsbereich

- Einfamilienhäuser
- Lösungsmöglichkeiten in bestehenden Häusern
- Bauliche Hindernisse
- Barrierefreiheit

Vorteile

Komfort:

Hydraulikaggregat mit Aufwärtsansteuerung über frequenzgeregeltem Umrichter und zwei Abwärts-geschwindigkeiten. Maximale Geschwindigkeit. Automatische Nachholung.

Einphasige Spannung:

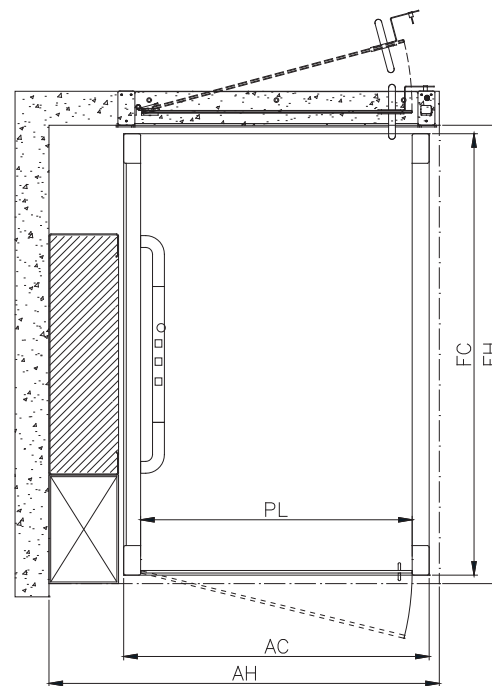
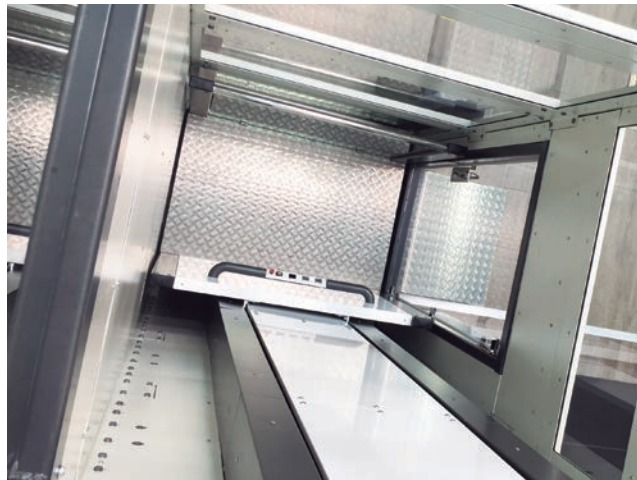
Anwendbar mit 230V-einphasiger Spannung.

Anpassungsfähigkeit:

Integrierter Schaltschrank neben der Hubsäule.

Sicherheit:

Automatischer Notablass akkubetrieben. Quetschschut-zvorrichtung unter der Plattform in Abwärtsrichtung.



Technische Eigenschaften

Nenngeschwindigkeit: 0,15 m/s

Nennlast: Bis zu 385 kg.

Förderhöhe: Bis zu 3m.
(erweiterbar bis zu 10 m.
Bitte nachfragen.)

Min. Schachtgrube 100 mm.

Spannung: 220V einphasig

Motorleistung: 1,5 kw

Standardabmessungen

Q (KG)	AH	FH	AC	FC	PL
315	1150	1350	900	1300	800
385	1250	1460	1000	1400	900
385	1460	1460	1200	1400	900

* Für andere Konfigurationen oder Schachtabmessungen, bitte nachfragen.

3.5 AUSFÜHRUNGEN

Vorgefertigte Schächte

SCHACHTGERÜSTE

Schachtgerüste für Aufzüge und Homelifts für mehr Flexibilität. Geeignet für barrierefreies Bauen gemäß Norm.



Farben

RAL 9002	RAL 1015	RAL 7032	RAL 7001	RAL 8003
RAL 3004	RAL 6005	RAL 5003	RAL 9005	OXIRON

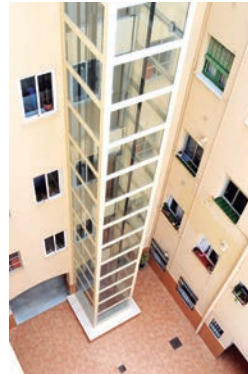
Vorteile

Bau- und Montagezeiten werden bei deinem Standardbau durch einen schnellen, leisen und sauberen Ablauf um mehr als 60% reduziert.

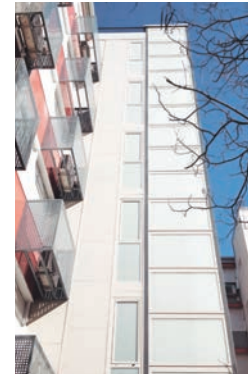
Unsere Schachtgerüste sind absolut umweltfreundlich sowohl beim Montagevorgang als auch bei der industriellen Entwicklung.

Eine einfache Montage erleichtert die Arbeit und erfüllt zusätzlich die höchsten Sicherheitsanforderungen.

Art von Schachstumwehungen



Verbundssicherheitsglas



Satiniertes
Verbundssicherheitsglas



Blech-Paneel



Lochblech-Paneel

Optionen und Zubehör



Dach (Blech oder Glas)



Türüberdachung
(Blech oder Glas)



Handlauf



Be- & Entlüftungen



Vollverglast

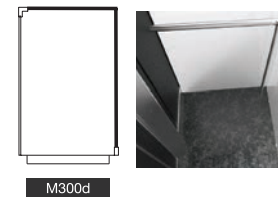
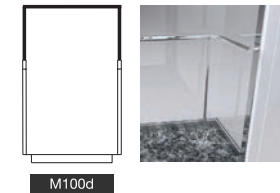
Eigenschaften

Wir geben eine umfassend technische Lösung zu jedem Gebäude, welches sich auf die Bedürfnisse des Gebäudes wirksam anpasst. Die Modelle von der Serie TC passen sich ideal an die unterschiedlichen Standorte an, welche sich in vollem Umfang seinem Wohnumfeld integriert.



PANORAMA

Wir verfügen über eine Anzahl von verschiedenen Formen von Glaskabinen. Kombinierbar mit ein oder mehrere Glaswänden.



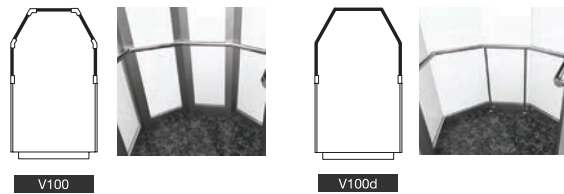
Modelle:

Matrix

Rechteckige Kabinen mit unterschiedlichen Verglasungsmöglichkeiten.

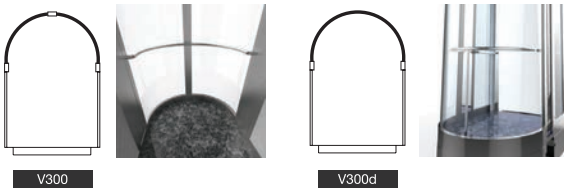
Modelle M100, M200, M300: Glasverbindung mit Profillumwehrung.

Modelle M100d, M200d, M300d: Glasverbindung ohne Profillumwehrung.



V100

V100d



V300

V300d



C100



C200

Kompatibilität zwischen Traglast und Kabinenmodell nachfragen.

Vector

Vieleckige oder runde Kabinenfront, mit oder ohne Glasverbindungen.

Modelle V100, V300: Glasverbindung mit Profillumwehrung.

Modelle V100d, M300d: Glasverbindung ohne Profillumwehrung.

Century

Runde Kabinen komplett aus Glas.

Modelle C100: Glasverbindung mit Profillumwehrung.

Modelle C200: Glasverbindung ohne Profillumwehrung.

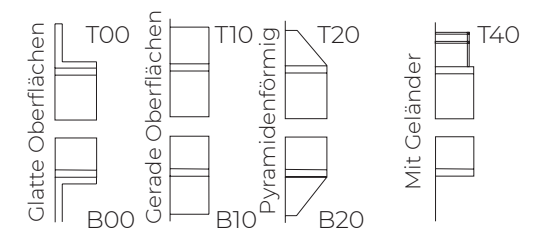
Kuppeln

Design der Kuppeln abhängig der Platzverfügbarkeit des Schachtes und der Aufzugsplanung.

Alle Designelemente sowie maximale Kuppelhöhe und Geländer, auf Anfrage.



Modelle:



Kabinenmodelle

① Laminat
② Edelstahl

L01



Wände



F0190 Finn Beech
Laminat

Omega Edelstahl



Boden



Noppengummi Schwarz

L02



Wände



F8841 White Ash
Laminat

Gerade Nut



Boden



Noppengummi Schwarz

CH01



Wände



RAL 5021 Water Blue
Lackiertes Blech

Paneele ohne Nut



Boden



Noppengummi Schwarz

S01



Wände



Skinplate weiß

Paneele ohne Nut



Boden



Noppengummi Schwarz

L03

**Wände**

F6307 Burnt Strand
Laminat

Durchgängige Paneele

Boden

Noppengummi Schwarz

L04

**Wände**

F1139 Kirschbaum
Laminat

Durchgängige Paneele

Boden

Noppengummi Schwarz

I01

**Wände**

Edelstahl satiniert

Gerade Nut

Boden

Noppengummi Schwarz

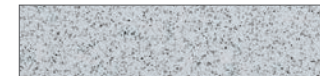
Quartz

**Wände**

RAL1586 Rot

Lackiertes Colorglas

Durchgängige Paneele

Boden

PVC-Boden grau

Kabinenausführungen Wände

Skinplates



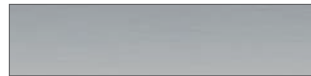
Weiß



Creme



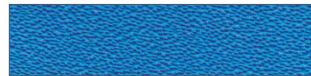
Grau



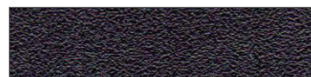
Edelstahl



Edlestahloptik



Blau



Schwarz

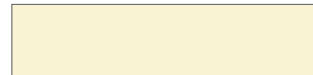
Lackiertes Blech



Weiß RAL 9016



White Pearl RAL 1013



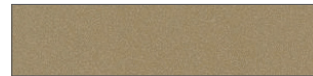
Creme RAL 9001



Grau RAL 7032



Beige RAL 1019



Beige Pearl RAL 1035



Metallic grey RAL 9006



Light Grey RAL 9022



Dark Grey RAL 7010



Grün RAL 6019



Water blue RAL 5021



Pigeon blue RAL 5014



Schwarz RAL 9005

Lackiertes Colorglas

Matt



White Pearl RAL 1013



Bronze



Grün RAL 8615



Blau RAL 7000



Silber

Glanz



Pure White RAL 9003



Light Brown RAL 1236



Rot RAL1586



Schwarz RAL 9005



Metallic Grey RAL 9006



Aluminum RAL 9007



Grün RAL 8615



Black Starlight RAL 0337

Edelstahl



Satiniert



Leder



Checks



Canvas



Leinen



Spiegel (poliert)

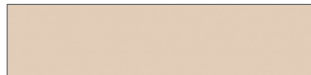
Laminat



F2274 Blanc Polaire



F2273 Seringa



F2833 SandStone



F2200 Dark Chocolate



F7884 China Blue



F2478 Bermuda



F1997 Oceano



F7927 Folkestone



F7837 Graphite



F8975 Patina Brush



F8841 White Ash



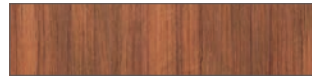
F0190 Finn Beech



F1139 Kirschbaum



F1062 Smoked Oak



F8849 Natural Teak



F8848 Blackened Legno



F6307 Burnt Strand



F8830 Elemental Concrete



F8833 Elemental Graphite



F8832 Elemental Corten

Glanz



F3091 Crystal White



F7912 Storm



F7914 Marine Blue



F1238 Carnaval



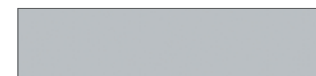
F6903 Cassis

Die dargestellten Farben können vom Original abweichen. RALOE haftet nicht für mögliche Farbabweichungen.

Melamines



Creme



Grau



Chocolat



Blau



Pino Cervino



Beech



Cherry tree



Habana Linen

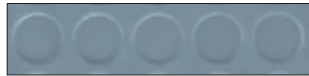


Dark oak

MATERIAL ENTSPRICHT NICHT NACH EN 81-20

Kabinenausführungen Böden

Noppengummi

4,5 kg / m²

Grau



Schwarz

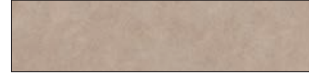
Blechboden

Aluminium Riffelblech 6 Kg/m²Edelstahl 12 Kg/m²Tränenblech 36 Kg/m²

PVC-Boden

4,5 kg / m² / 2kg / m²

Beige



Sand



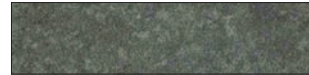
Oak



Grau



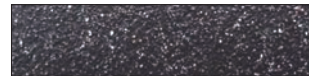
Grey granit



Grey concrete



Blau

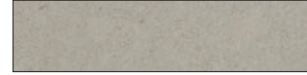


Schwarz

Kunststein

49 kg / m²

White North



Royal Reef



Iron Bark



Grey Expo



Concrete Spa

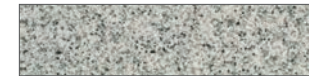


Merope



Black Starlight

Naturgranit

56 kg / m²

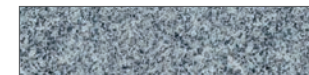
White Crystal



Pink Porriño



Grey Perla



Grau Quintana



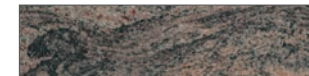
Andromeda



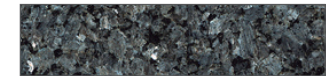
Shivakashi



Juparana colombo



Paradiso bash



Light Blue Labrador



Dark Blue Labrador



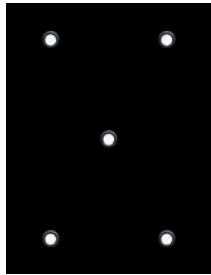
Black South Africa



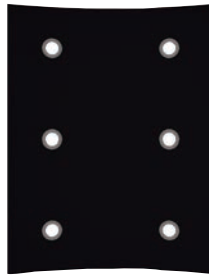
Intense Black

Kabinenausführungen

Abgehängte Decken



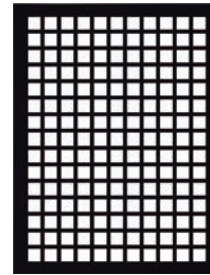
LED spots



LED spots curved



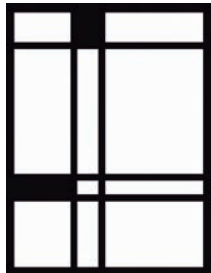
Panel LED



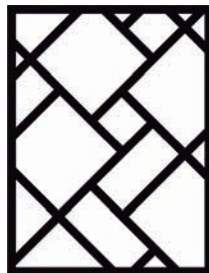
Mosaic



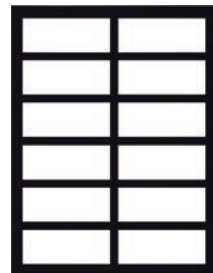
Stones



Mondrian



Arte



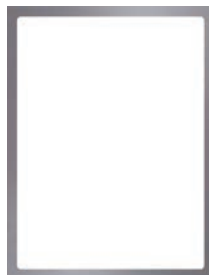
Brics



Natura

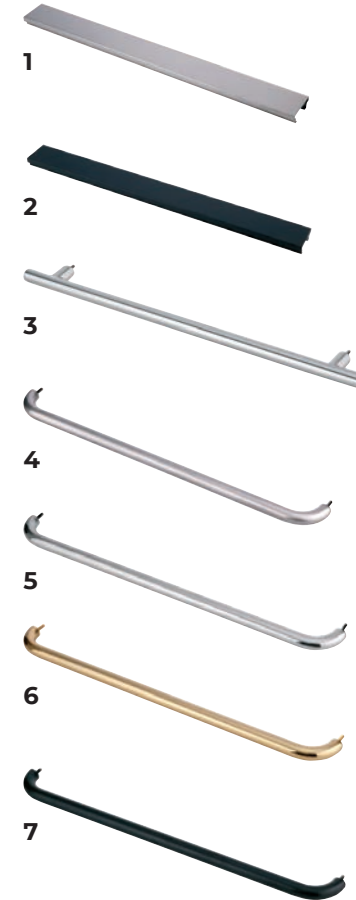


Marco



Milchglas

Handläufe



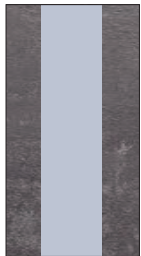
1. Edelstahl rechteckig
2. Skinplate rechteckig
3. Gerades Rohr aus poliertem Edelstahl
4. Gebogenes Rohr aus satiniertem Edelstahl
5. Gebogenes Rohr aus poliertem Edelstahl
6. Gebogenes Rohr in Edelstahl gold
7. Gebogenes Rohr in schwarz lackiert

Kabinenausführungen Spiegel / Türen

Spiegel



1/2 Halber Spiegel



Spiegel als Streifen



Ganzer Spiegel

Spiegelausführung: silber. Andere Ausführungen: bronze, weiß oder antik, bitte NACHFRAGEN.

Automatische Schiebetüren



Grundierung
Edelstahl



Große Sichtscheibe

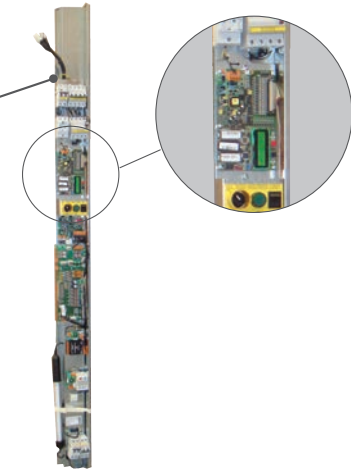


Falttür Große
Sichtscheibe



Vollverglast
Edelstahl

Zargensteuerung



Drehtüren



Sichtscheibe



Große Sichtscheibe

Türausführungen



Grau RAL 7032



Edelstahl Leder



Edelstahl satiniert



Edelstahl Gold

Für andere RAL Farben, bitte NACHFRAGEN.

Kabinenausführungen Tableaus / Display

Kabine

Standard



Höhe 1960 mm
Standard nur für Aufzüge.
Für Homelifts, ohne
Display.

Beleuchtung



Epsilon Series



Glas



Typ Handlauf (EN 81-70)



Außenbereich



Mit Gravur auf
Edelstahlplatte



Mit transparenter
Platte

Taster



Bas 120



Bas 120 Black



RT42



MD7



Epsilon



B 50 Q

Display



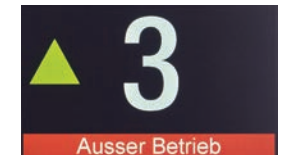
Farbe CS-2,8"



Farbe CS-5,6"



Farbe NW- 2,8"



Farbe NW-5"

4. RICHTLINIEN

RALOE hat in den letzten Jahren an der Anpassung seiner Aufzüge an alle erdenklichen Bedürfnisse und vorhandenen Schächten gearbeitet.

Heute verfügen wir über die erforderlichen Zertifizierungen, um die Anforderungen jeder Anlage abzudecken.

Bescheinigungen

- Norm UNE EN ISO 9001:2015
- Aufzugsrichtlinie 2014/33/EU, Anhang XI, Modul H1.



Qualität ist unser Ziel

Das Ziel von RALOE ist in der Qualitätspolitik eine ständige Steigerung und Verbesserung zu erlangen. Für diese Erfüllung sind folgende Maßnahmen festgelegt.

- Sicherstellung der Kundenzufriedenheit sowie die Einhaltung aller gängigen Vorschriften welche unseren Aufzulösungen entsprechen.
- Sicherstellung, dass alle RALOE Mitarbeiter über ein erforderliches Ausbildungsniveau verfügen.
- Aufrechterhaltung der Arbeitsbedingungen, um die Zufriedenheit und Sicherheit der Arbeitnehmer zu gewährleisten.
- Kontinuierliche Verbesserung des Qualitätsmanagementsystems.
- Erforderlichen Absatz erzielen, um die organisatorische Struktur beizubehalten und weiter in Forschung, Entwicklung und Innovation, sowie in neue Technologien und Bildung zu investieren. Somit verschafft man sich eine gute Ausgangslage um die Fachleute der Aufzugsbranche zufriedenzustellen.

Wir bieten unseren Kunden Mehrwertdienste unter Verwendung der besten technologischen Lösungen, die eine lange Dauerhaftigkeit und die strenge Einhaltung der technischen und sicherheitstechnischen Anforderungen gewährleisten.

Die TÜV Rheinland Zertifizierungsstelle für Aufzüge und deren Sicherheitsbauteile der TÜV Rheinland Industrie Service GmbH bescheinigt, dass die Qualität die Anforderungen der europäischen Aufzugsrichtlinie 2014/33/EU über Aufzüge, Anhang XI, Modul H1 erfüllt.

Aufzugsrichtlinie 2014/33/EU, Anhang XI. Modul H1.

EN 81.20 - 81.50	Sicherheitsregeln für die Konstruktion und den Einbau von Aufzügen - Aufzüge für den Personen- und Gütertransport - Teil 20: Personen- und Lastenaufzüge. Prüfungen - Teil 50: Konstruktionsregeln, Berechnungen und Prüfungen von Aufzugskomponenten.
EN 81.21	Sicherheitsregeln für die Konstruktion und den Einbau von Aufzügen - Aufzüge für den Personen- und Gütertransport - Teil 21: Neue Personen- und Lastenaufzüge in bestehenden Gebäuden.
EN 81.28	Sicherheitsregeln für die Konstruktion und den Einbau von Aufzügen - Aufzüge für den Personen- und Gütertransport - Teil 28: Fern-Notruf für Personen- und Lastenaufzüge.
EN 81.58	Sicherheitsregeln für die Konstruktion und den Einbau von Aufzügen - Überprüfung und Prüfverfahren - Teil 58: Prüfung der Feuerwiderstandsfähigkeit von Fahrschachttüren ⁽¹⁾ .
EN 81.70	Sicherheitsregeln für die Konstruktion und den Einbau von Aufzügen - Besondere Anwendungen für Personen- und Lastenaufzüge - Teil 70: Zugänglichkeit von Aufzügen für Personen einschließlich Personen mit Behinderungen ⁽²⁾
EN 81.71	Sicherheitsregeln für Konstruktion und Einbau von Aufzügen - Besondere Anwendungen für Personen- und Lastenaufzüge - Teil 71: Schutzmaßnahmen gegen mutwillige Zerstörung.
EN 81.72	Sicherheitsregeln für die Konstruktion und den Einbau von Aufzügen - Besondere Anwendungen für Personen- und Lastenaufzüge - Teil 72: Feuerwehraufzüge.
EN 81.73	Sicherheitsregeln für die Konstruktion und den Einbau von Aufzügen - Besondere Anwendungen für Personen- und Lastenaufzüge - Teil 73: Verhalten von Aufzügen im Brandfall.
EN.81.76	Sicherheitsregeln für die Konstruktion und den Einbau von Aufzügen - Besondere Anwendungen für Personen- und Lastenaufzüge - Teil 76: Personenaufzüge für die Evakuierung von Personen mit Behinderungen.
VDI 4707	Aufzüge - Energieeffizienz
VDI 2566	Schallschutz bei Aufzugsanlagen ohne Triebwerksraum



5. BÜROS UND NIEDERLASSUNGEN

HAUPTSITZ / NIEDERLASSUNG VALENCIA

🏠 C/ Coeters, 27 | 46980 Paterna

☎ +34 961 345 350

📍 39.514439, -0.446309

✉ comercial@raloe.com

NIEDERLASSUNG MADRID

🏠 C/ Arboleda 18, Nave L | 28031 Madrid

☎ +34 913 013 720

📍 40.387926, -3.627316

NIEDERLASSUNG BARCELONA

🏠 C/ Montserrat Roig, 56 | 08908 L'Hospitalet

☎ +34 932 643 910

📍 41.350241, -2.124635

NIEDERLASSUNG FRANKREICH

🏠 Parc Actilo 10. Rue Gustave Eiffel | 95190, Goussainville.

☎ +33 (0) 183 836 040

📍 49.023324, -2.467375

NIEDERLASSUNG DEUTSCHLAND

🏠 Gutenbergstrasse 1 | 85737 Ismaning bei München

☎ +49 (0) 89 5156 2210

✉ vertrieb@raloe.com

RALOE EXPORT

☎ +34 961 345 379
and Field Technical Assistance based in London

☎ +33 (0) 183 836 040

✉ export@raloe.com

www.raloe.com







RALOE Deutschland GmbH

📍 Gutenbergstrasse 1 D-85737 Ismaning bei München 📞 T. +49 (0) 89 5156 2210 ✉️ vertrieb@raloe.com www.raloe.com

022020