

SOCIÉTÉ
RÉFÉRENCE
DATE

## PRISE DE DONNÉES STRUCTURE TTV

### DONNÉES ASCENSEUR

- OPTIMUS                       SYMBIO  
 HYDRAULIQUE               MYDOMESTIC:  Porte en cabine

Charge nominale: \_\_\_\_\_ kg      N° arrêts: \_\_\_\_\_      N° de portes ext.: \_\_\_\_\_  
 Course: \_\_\_\_\_ mm      Fosse: \_\_\_\_\_ mm      Dernier étage: \_\_\_\_\_ mm

#### Distance entre arrêts :

N° d'arrêts	1	2	3	4	5	6	7	8
Hauteur (mm)								

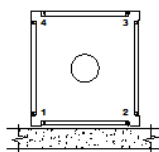
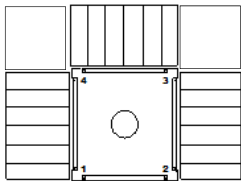
**Données Gaine:**      Largeur extérieure: \_\_\_\_\_ mm      Profondeur extérieure: \_\_\_\_\_ mm

- STRUCTURE INTERIEURE:       Gaine d'escaliers       Autres: \_\_\_\_\_  
 STRUCTURE EXTERIEURE:       Façade       Toit (voir type de toit)       Autres: \_\_\_\_\_  
 Auvent tôle porte extérieure       Auvent verre porte extérieure



#### Fixations de la structure au bâtiment:

- En gaine d'escaliers, fixation à plus de deux piliers.  
 Dans la cour ou façade, fixation à deux piliers seulement  
 Fixation le long de la structure.  
 Fixation seulement à la cuvette.  
 Fixation à la cuvette et aux retours de mur



**NOTE: Le pylône doit être fixé à la gaine et la hauteur sous dalle.**

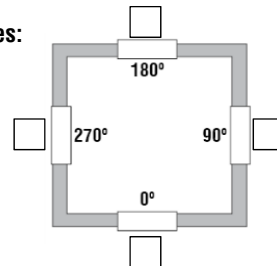
#### Distance entre fixations:

- 1000 mm  
 1500 mm  
 Spéciale:

#### Portes extérieures:

- Automatiques  
 Semi-automatiques  
 Soutenu par extérieur  
 Entièrement dans la structure

#### N° entrées:



#### Types de toit:

- Sans toit                       Toit en tôle                       Toit en verre                       Toit intérieur



## LATÉRAUX AVEC CLÔTURE

Clôture:  Sans Clôture

Verre transparent

Verre translucide

Grand verre

**Fixation verre total:**

CLAP



Button Glass



Verre standard 3+3

Autres: \_\_\_\_\_

Tôle pleine



Tôle perforée



## COULEUR ET TRAITEMENT:

RAL Standard: \_\_\_\_\_  Autre: \_\_\_\_\_

### Options RAL STANDARD:

RAL 9002



RAL 1015



RAL 7032



RAL 7001



RAL 8003



RAL 3004



RAL 6005



RAL 5003



RAL 9005



OXIRON



Traitement spéciale pour milieu salin.

Finition spéciale en acier Inox.

Embouchures:  Verre

Tôle pleine

Linteaux:  Verre

Tôle pleine

## ACCESSOIRES:

### Main courantes:

Tubulaire courbée: Uds \_\_\_\_\_

Tubulaire courbée Inox: Uds \_\_\_\_\_

Traverses mobiles: Uds \_\_\_\_\_



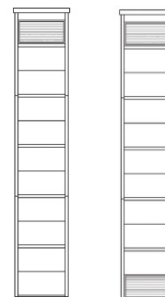
## PANNEAU DE VENTILATION:

Supérieur

Inférieur

Latéral

Au fond



## Observations: