

EMPRESA
REFERENCIA
FECHA

**TOMA DE DATOS  
 ESTRUCTURA TTV**

**CARACTERISTICAS GENERALES**

- OPTIMUS                       SYMBIO  
 HIDRÁULICO                 MYDOMESTIC:  Puerta de cabina

Carga nominal \_\_\_\_\_ kg      Nº paradas \_\_\_\_\_      Nº de puertas exteriores \_\_\_\_\_  
 Recorrido \_\_\_\_\_ mm      Foso \_\_\_\_\_ mm      Huida \_\_\_\_\_ mm

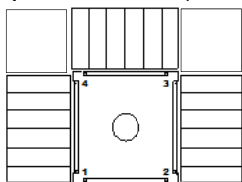
**DATOS HUECO**

Ancho exterior \_\_\_\_\_ mm      Fondo exterior \_\_\_\_\_ mm

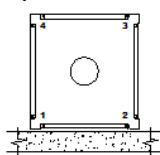
- ESTRUCTURA INTERIOR:       Hueco escalera       Otros: \_\_\_\_\_  
 ESTRUCTURA EXTERIOR       Por fachada       Otros: \_\_\_\_\_

**Fijaciones de la estructura al Edificio:**

- Por hueco de escalera,  
 fijación a más de dos pilares



- Por patio o fachada,  
 fijación sólo a dos pilares



**Nº de embarques:**

- Simple  
 Doble 90°  
 Doble 180°  
 Doble 270°  
 Triple

**Distancia entre fijaciones:**

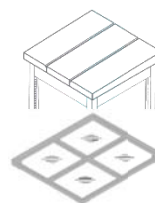
- 1000 mm  
 1500 mm  
 Especial

**Puertas de rellano:**

- Automáticas  
 Semiautomáticas  
 Apoyada en rellano  
 Volada en estructura

**Techo:**

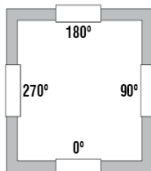
- Sin techo  
 Techo en chapa  
 Techo en cristal



**LATERALES CON CERRAMIENTO Y ACCESORIOS**

**Cerramientos:**

- Chapa ciega       0°    90°    180°    270°  
 Cristal transparente       0°    90°    180°    270°  
 Sin cerramiento       0°    90°    180°    270°  
 Cristal translúcido       0°    90°    180°    270°  
 Chapa perforada       0°    90°    180°    270°  
 Inox       0°    90°    180°    270°



Color estructura: \_\_\_\_\_

**Embocaduras y dinteles:**

- No  
 Chapa ciega  
 Cristal  
 Inox

**Observaciones:**