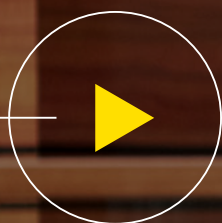




# Your Partner In Lift Solutions.

Catalogue Corporatif.



# Catalogue **Corporatif**





# Index

---

- 04 ▶ Qui sommes-nous
- 07 ▶ Nos partenaires
- 11 ▶ Equipe
- 13 ▶ Pourquoi RALOE
  - 1 Grande capacité de production
  - 2 Solutions sur mesure
  - 3 Expérience et confiance
  - 4 Degré élevé d'automatisation
  - 5 Qualité et fiabilité
  - 6 Service et proximité
  - 7 Innovation constante
  - 8 Présence internationale
- 23 ▶ Solutions
- 24 ▶ Notre système
- 27 ▶ Fournisseurs
- 31 ▶ Carte de produit
- 35 ▶ Développement de produit
- 37 ▶ Exemples d'installations
- 39 ▶ Réglementation
- 45 ▶ Bureaux et agences



RALOE





# RALOE | Qui sommes-nous?

---

Nous sommes une entreprise de **référence dans le secteur de l'élévation**. Nous avons plus de 50 ans d'expérience dans la **conception et la commercialisation** d'ascenseurs et de composants pour les professionnels du secteur dans le monde entier.

---

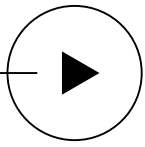


# — Impliqués et engagés

Impliqués et engagés avec la qualité et l'excellence du service aux clients, nous nous sommes spécialisés dans des projets spécifiques et adaptés aux besoins de nos clients. RALOE est l'une des entreprises les plus avancées du secteur sur le plan technologique. **Notre département technique et de R&D travaillent ensemble pour concevoir des ascenseurs** et offrir la solution technique la plus optimale dans chaque cas.

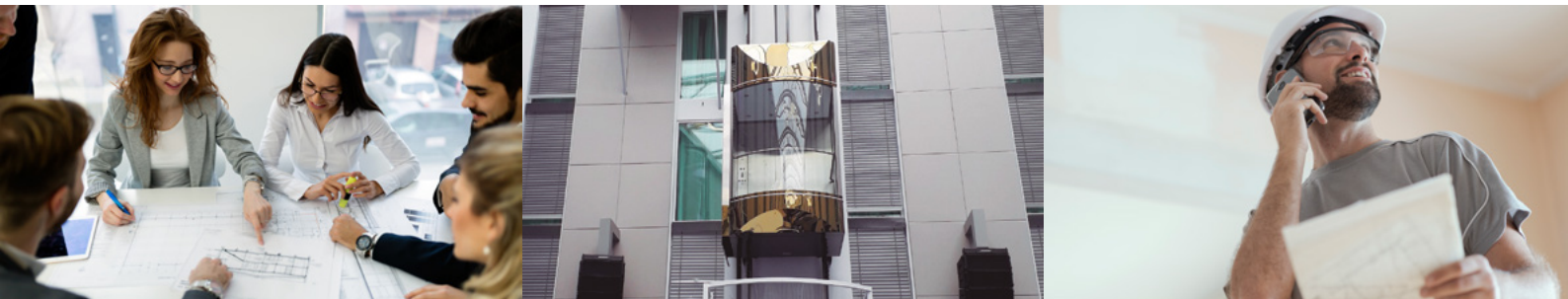


[WWW.RALOE.COM](http://WWW.RALOE.COM)



# Your Partner In Lift Solutions.

Depuis 1984, nous avons ouvert des agences pour être toujours plus proches de nos clients. Notre longue expérience professionnelle, la qualification de nos plus de 125 professionnels, et la qualité de nos services, ont favorisé notre plan d'internationalisation, et nous sommes déjà présent dans plus **de 60 pays**.



Nous sommes toujours en constante évolution afin de garantir le meilleur service et d'offrir des solutions adaptées aux besoins de nos clients et d'être le meilleur partenaire en matière de solutions d'ascenseurs.

**+60**

Pays

**+50**

Années  
d'expérience

**+40.000**

Ascenseurs  
Fournisseurs

**+125**

Professionnels  
spécialisés





## Our Partners

Nous comptons sur la forte expérience de **nos partenaires et grands spécialistes du secteur**, Fermator, Savera Group et Emesa.



**Fermator**

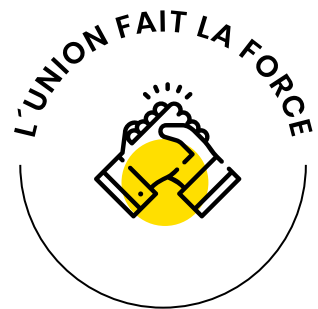


**Savera**



**EMESA**





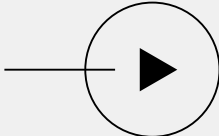
---

Toujours avec l'objectif de donner le meilleur service possible à nos clients, nous travaillons avec les meilleurs experts du secteur des ascenseurs.

En ajoutant leur expérience à celle de Raloe, nous sommes en mesure de répondre aux besoins des clients les plus exigeants en leur offrant un service complet, efficace et de qualité.

---

—  
Nos **Partenaires**  
—



**Spécialistes  
du secteur**



---

## Fermator

Avec une présence sur les 5 continents et 12 centres de production, Fermator est le leader mondial dans la fabrication de portes automatiques pour ascenseurs. L'entreprise, avec une constante innovation technologique offre une solution pour chaque segment du marché, aussi bien dans la constructions neuve que dans la modernisation, avec une vocation de service et pour offrir un produit facile à monter et à maintenir.

---

## Savera

Leader mondial dans la fabrication de Guides d'Ascenseurs, Depuis sa création en 1967 et dont le siège se trouve à Vera de Bidassoa (Navarre), elle est présente sur les 5 continents avec un objectif basée sur le leadership, la vocation internationale, la recherche, le développement et la qualité.

---

## EMESA

Entreprise dotée d'une technologie de pointe en matière de conception et d'ingénierie de production. L'usine a une surface de 50.000m<sup>2</sup> dont 12.000m<sup>2</sup> sont construits dans une usine de production moderne équipée de la technologie de pointe pour la transformation de la tôle. L'usine comprend également plusieurs unités de montage spécifiquement conçues pour ses processus d'assemblage de cabines, de châssis-cabines, de châssis à contrepoids et de tout type d'accessoires.



## Notre **Équipe**

Nous avons un potentiel humain de **plus de 125 professionnels spécialisés**, avec beaucoup d'expérience dans le secteur et une connaissance approfondie du produit, qui offrent des conseils techniques sur les ascenseurs et leurs composants, offrant le meilleur service tout au long du processus de commercialisation de nos produits, ainsi qu'une assistance après-vente à nos clients.



---

**+125**

Professionnels  
spécialisés

---

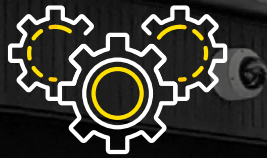




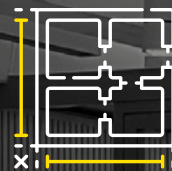
Une équipe jeune et hautement qualifiée qui combine expérience et enthousiasme pour ce qu'elle fait, qui se soucie vraiment du client, et qui travaille chaque jour pour que Raloe soit considéré comme un partenaire stratégique qui offre les meilleurs solutions et services à ses clients.



# Pourquoi **RALOE**



Grande capacité de  
**production**



Solutions sur  
**mesure**



**Qualité et fiabilité**



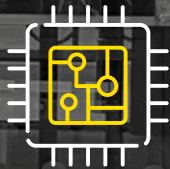
**Service et  
proximité**



Expérience et  
**confiance**



Degré élevé  
**d'automatisation**



Innovation  
**constante**



Présence  
**internationale**

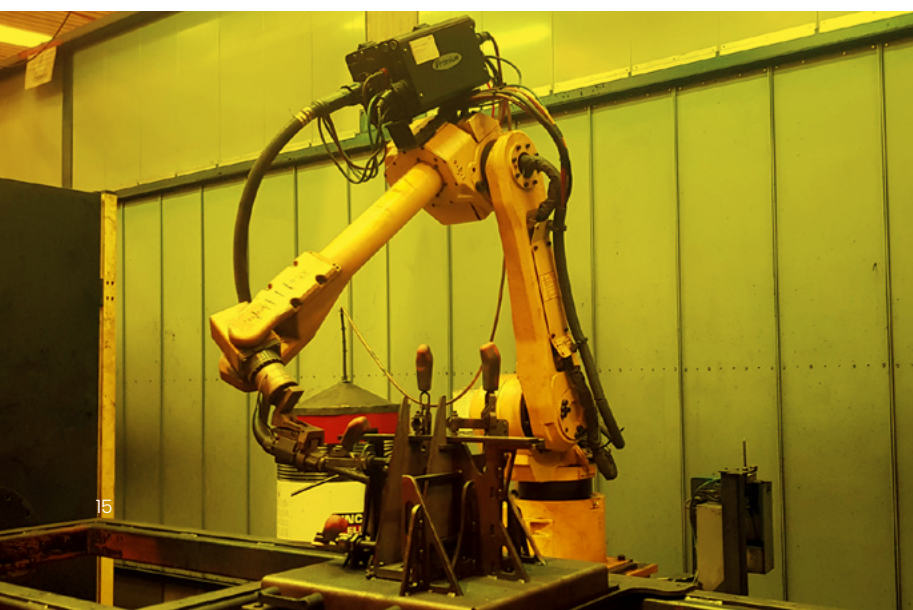
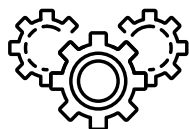


## 01. Grande capacité de production

**“ La formule pour produire plus et mieux**

Notre expérience de plus de 50 ans, unie à la vaste expérience de nos partenaires et entreprises leader du secteur, Fermator, Savera Group et Emesa, l'esprit d'innovation et d'amélioration continue de notre équipe de plus de 125 professionnels spécialisés, notre configurateur de produits SAP et l'efficacité de notre entrepôt, nous permettent d'obtenir une grande capacité de production.

Nous invitons nos clients à visiter les usines pour vérifier sur place notre grande capacité de production et nos ressources







02.

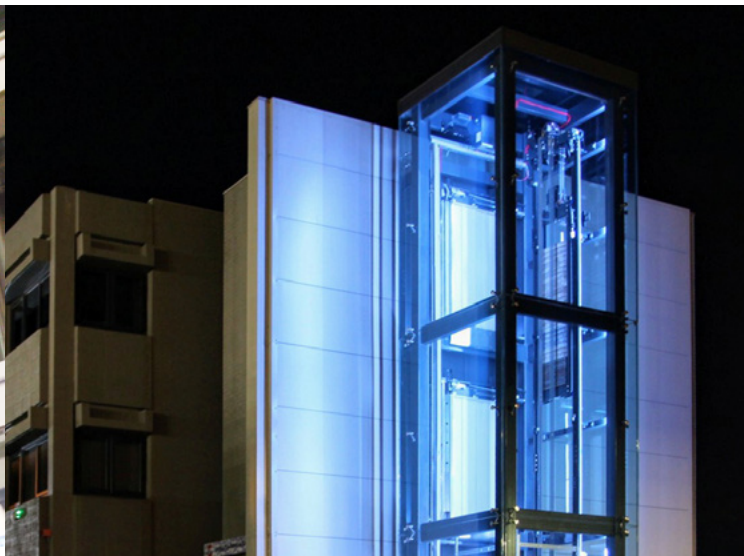
## Solutions sur mesure



**“ Nous trouvons la meilleure solution partout ”**

Nous sommes spécialistes dans le développement de projets spécifiques adaptés aux besoins de nos clients. Nous sommes également spécialisés dans les ascenseurs pour bâtiments existants avec des dimensions réduites.

Nous avons aussi réalisé des projets sur plusieurs continents et pour différents environnements exigeants dans le segment des produits commerciaux et spéciaux : aéroports, hôpitaux, centres sportifs, musées, grands centres commerciaux, etc.



03.

## L'expérience et la Confiance

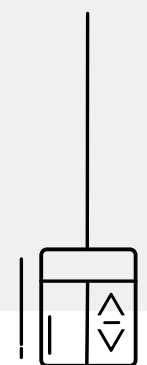


### “ *Votre partenaire expérimenté et fiable* ”

Nous avons plus de 50 ans d'expérience impliquée et engagée avec la qualité et l'excellence du service au client. Notre expérience se reflète sur les plus de 3.500 clients qui nous ont fait confiance au fil des années, et sur les plus de 40.000 ascenseurs installés.

C'est pour cela que nous sommes présents dans plusieurs pays de l'Europe avec du personnel qualifié afin de proposer un service rapide et direct à nos clients.

Nous disposons également d'un showroom moderne et complet dans nos installations pour présenter sur place nos ascenseurs complets à nos clients.



## 04. Degré élevé **d'automatisation.**

**“ Nous nous sommes engagés sur les nouvelles technologies.”**

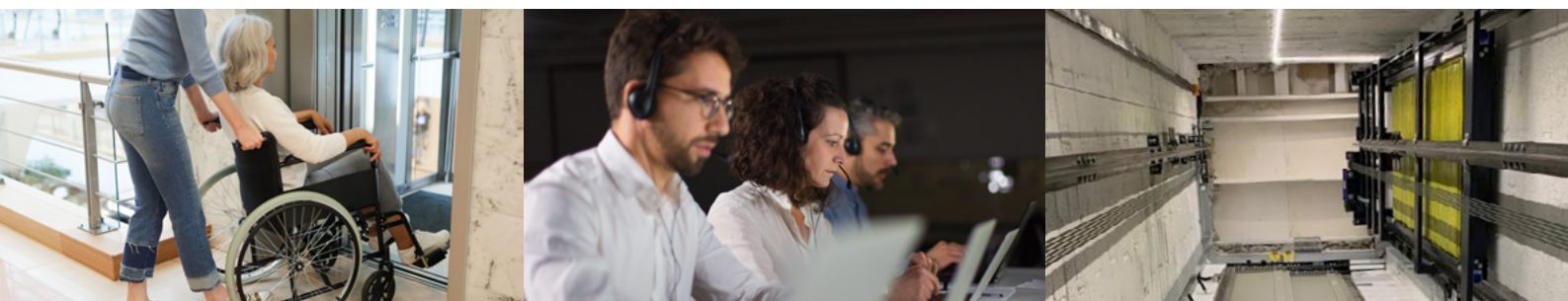
**Raloe** est l'une des entreprises du secteur les plus avancées sur le plan technologique. Depuis nos débuts, nous avons constamment investi dans de nouvelles technologies et nous sommes équipés de technologies de pointe pour les processus électroniques et les communications télématiques qui nous assurent un haut degré d'automatisation.



## 05. **Qualité et fiabilité**

### “ **Qualité et excellence du service au client** ”

La qualité de nos produits est garantie par les contrôles que nous effectuons dans les instituts Technologiques où sont effectués des tests exhaustifs qui garantissent l'efficacité et la sécurité de nos produits, ainsi que le respect des normes et réglementation applicables.



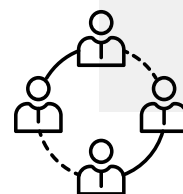
Cet effort continu et rigoureux pour offrir la meilleure qualité possible, nous permet de répondre à toutes les normes communautaires, en assurant le respect de la norme applicable, DIRECTIVE 14/33/EU.

**Nous sommes certifiés ISO 9001**

► / Module HI / TUV RHEINLAND



## 06. Service et **Proximité**



### “ *Toujours proche de nos clients* ”

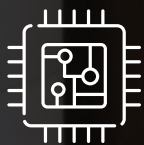
Les personnes qui forment **Raloe** sont notre atout le plus précieux. Nous disposons d'une vaste équipe de professionnels spécialisés qui offrent des conseils techniques sur les ascenseurs et leurs composants. Cette équipe est pleinement qualifiée pour fournir le meilleur service tout au long du processus de commercialisation de nos produits, ainsi que l'assistance après-vente.

Nous offrons un large éventail d'heures d'ouverture et disposons de représentants commerciaux sur place (locaux), en plus d'organiser des visites périodiques pour être toujours proches de nos clients et offrir le meilleur service.





# Pourquoi **RALOE**



## 07. Toujours **Innovant**

### “ *La valeur de l'innovation* ”

Chez **Raloe**, notre priorité est la recherche et le développement. Nous investissons depuis des années dans les avancées technologiques en matière de conception d'ascenseurs, de nouveaux produits et d'équipements informatiques, et nous innovons en permanence pour pouvoir offrir le meilleur service à nos clients.

Notre gamme d'ascenseurs couvre la plupart des différentes typologies de besoins de nos clients.

## 08. Présence Internationale

### “ *Entreprise en constante expansion* ”

Être proche de nos clients est une priorité pour nous. C'est pourquoi nous avons développé un plan d'internationalisation qui nous permet d'être présents dans de plus en plus d'endroits.

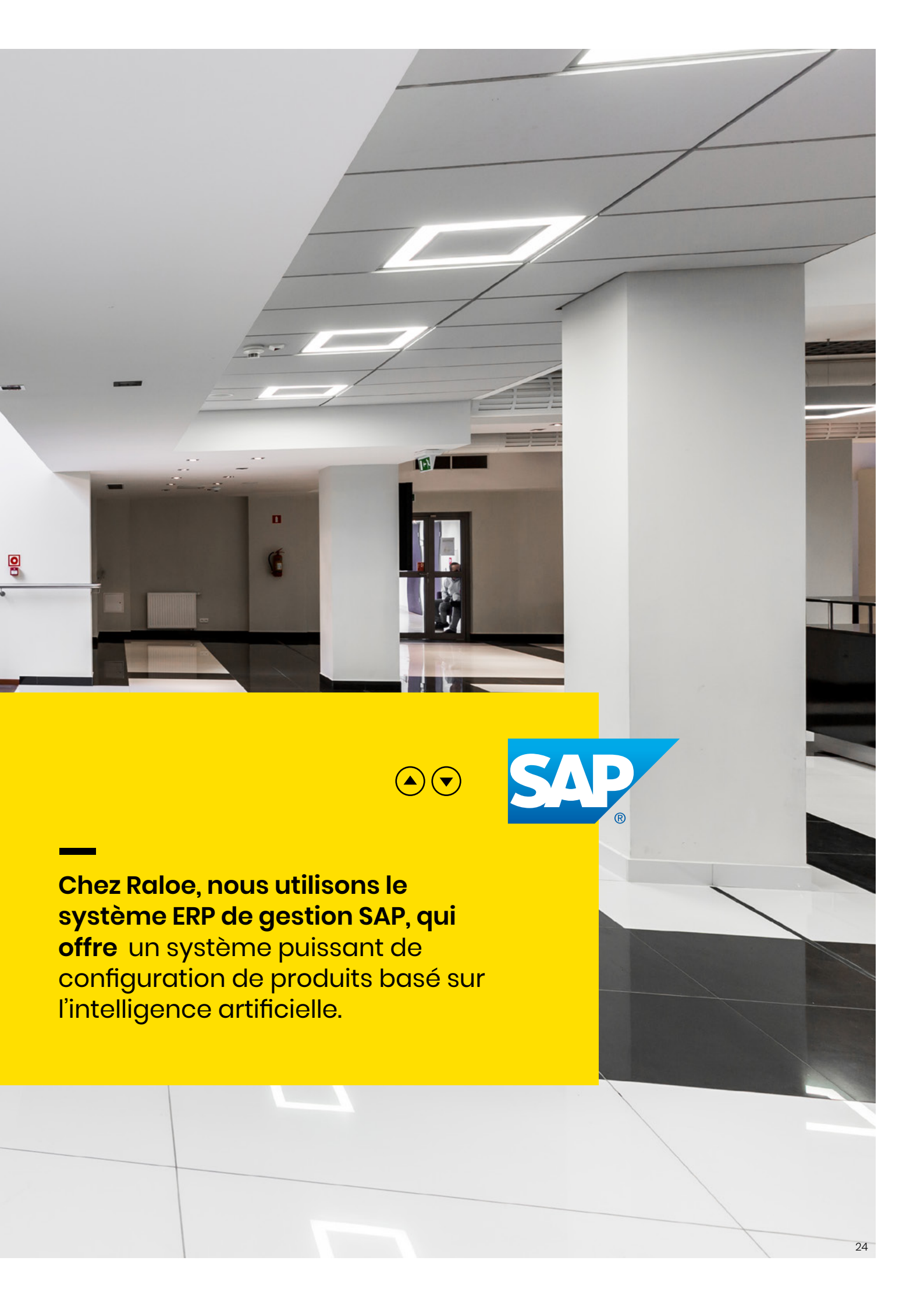
Depuis plus de 10 ans, nous participons à de prestigieuses foires internationales dans le secteur, et nous sommes déjà présents dans plus de 60 pays pour garantir le meilleur service et offrir des solutions intégrales à nos clients.



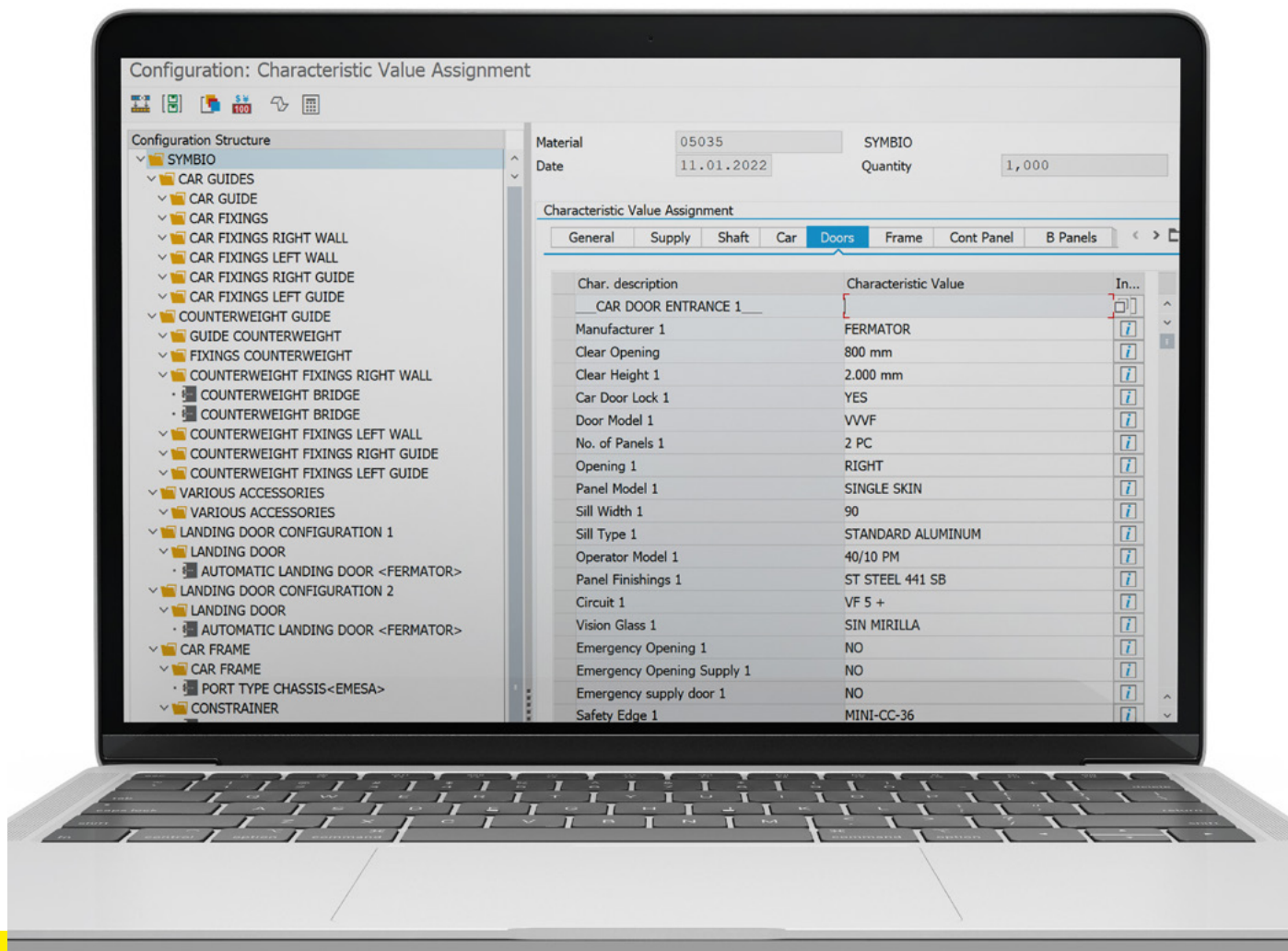


► Solutions  
**Notre système**





**Chez Raloe, nous utilisons le système ERP de gestion SAP, qui offre un système puissant de configuration de produits basé sur l'intelligence artificielle.**



## ARES Configurateur Raloe

ARES est un système puissant développé par l'équipe technique de Raloe à partir du configurateur de produits SAP. Ce système a été mis en marche à Raloe en juin 2008, et a optimisé avec succès le processus de vente des ascenseurs au fil des années.

Depuis sa création, ARES a été alimenté par des ingénieurs avec plus de 6.000 modifications. A la date d'aujourd'hui ARES est un système expert, mature et avec plus de 90.000 fonctionnalités et plus de 13.000 règles de connaissance.



Documentation détaillée  
automatiquement :



► Plans détaillés



► Manuel de montage



► Guide d'utilisation  
de l'ascenseur

“

**ARES nous aide dans le processus d'offres et commandes d'ascenseurs**, rendant le processus plus fiable et le produit meilleur, partant de l'offre jusqu'à la livraison au client, et de plus assurant la validation technique du produit et des niveaux de qualité optimaux.



—  
Raloe  
**Fournisseurs.**



▶ Machines



▶ Manœuvres



▶ Portes



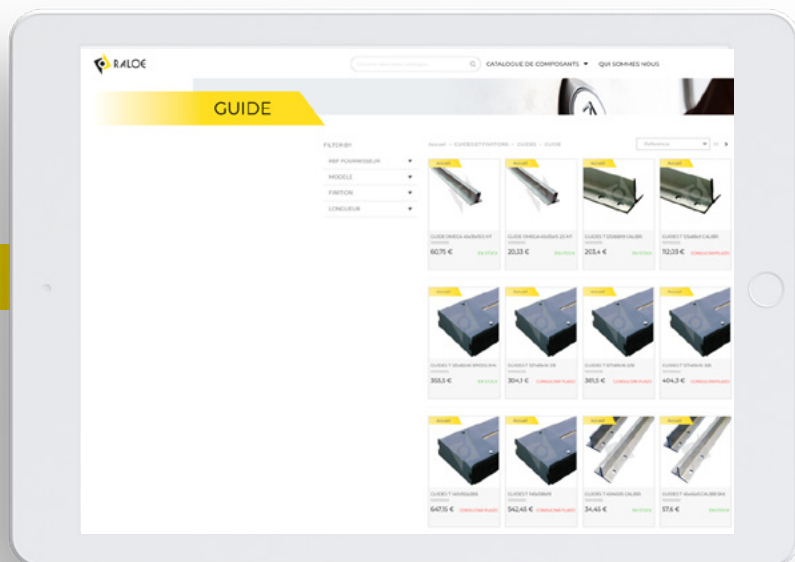
▶ Boîtes à boutons et poussoirs



▶ Equipement hydraulique



▶ Pièces de rechange et composants



Boutique en ligne pour toutes sortes de pièces détachées, de toutes marques.

RALOE

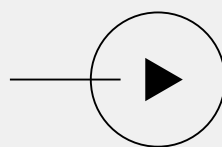


Votre partenaire  
**expérimenté et fiable.**





—  
Carte de **Produit**  
—



**Spécialistes  
du secteur**



1. **▶ Ascenseurs  
de personnes**

**Symbio** / Electriques / Gearless

**Symbio Grandes Charges** / Electriques / Gearless

**Optimus** / Electriques / Gearless

**Genesis** / Electriques / Reducteurs y Gearless

**Hydronic** / Hydrauliques

2. **▶ Monte charges**

**Hercules**

3. **▶ Monte voitures**

**Parkinglift**

**Taurus**

4. **▶ Particulier**

**Directive de machines**

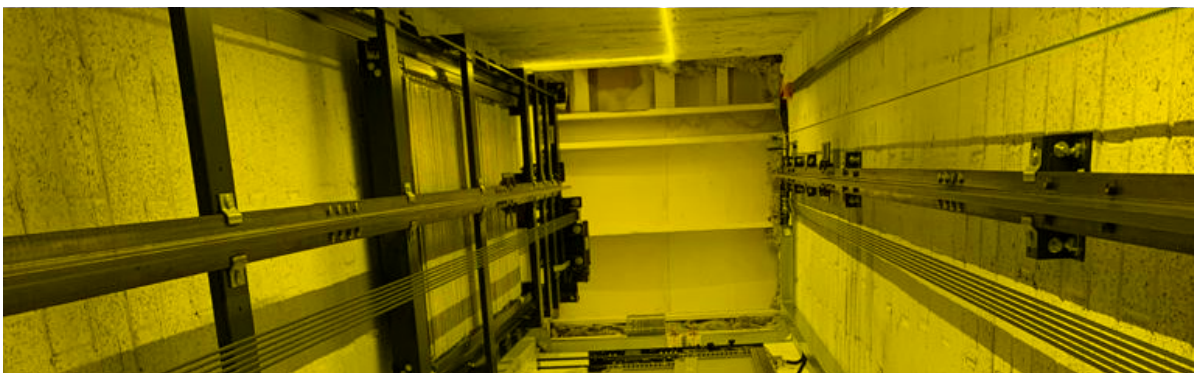
**Armony** / Hydrauliques

**Armony Lite** / Hydrauliques

5. **▶ Monte escaliers**

**Stylus**

**Stylus SX**





## 1. Symbio / Electriques / Gearless



## 4. Armony / Hydrauliques



## 1. Symbio Grandes Charges Electriques / Gearless



**3. Parkinglift**



**1. Hydronic / Hydrauliques**

**3. Monte voitures / Taurus**



**5. Monte escaliers / Stylus**



**1. Genesis / Electriques / Reducteurs y Gearless**



# — Développement de **produit**

Toujours en pleine innovation, notre large gamme **d'ascenseurs couvre les besoins les plus divers pour que nos clients** puissent s'adapter à un monde toujours en évolution et compétitif.





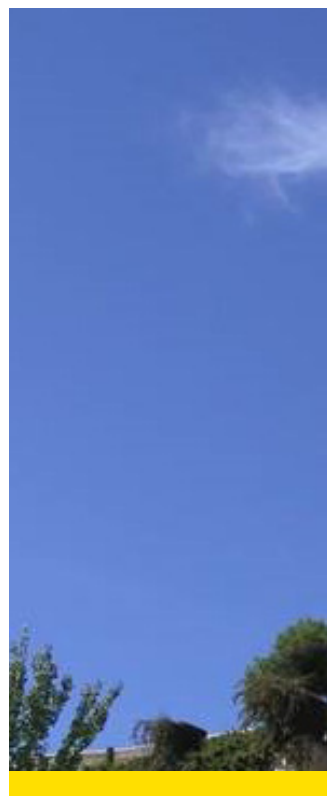
---

Nous sommes spécialistes dans le développement de projets spécifiques.  
**Nous offrons les solutions les plus complexes sur mesure.**

---



Exemples d'installations.







---

# Règlementation

Année après année, Raloë a travaillé côte à côte avec le client pour optimiser l'utilisation des espaces afin de fournir la meilleure solution au client. Nos ingénieurs ont étudié en profondeur les exigences réglementaires et ont réussi à concilier ces exigences avec les besoins du client.

A la date d'aujourd'hui, nous disposons des certifications nécessaires pour couvrir les besoins de nos clients.





## Certificats



***Norme UNE ISO9001:2015***



***Directive Ascenseurs 2014/33/EU, Appendix XI, Module H1***


**“ La qualité, notre priorité**

## — La qualité, notre priorité

- ▶ La politique de qualité de Raloe a pour objectif fondamental l'amélioration continue, et pour sa réalisation les mesures suivantes sont établies :
- ▶ Assurer la satisfaction du client et le respect de la réglementation applicable au produit et à l'activité, en lui proposant la solution la mieux adaptée à ses besoins
- ▶ Garantir à tout le personnel de Raloe le niveau de formation nécessaire pour le développement des tâches requises dans leur poste.
- ▶ Garantir les conditions de travail pour assurer la satisfaction et la sécurité de ses employés
- ▶ Améliorer continuellement l'efficacité du système de gestion de la qualité.
- ▶ Atteindre le niveau de profit nécessaire pour maintenir la structure organisationnelle et continuer à investir dans la R & D, les nouvelles technologies et la formation, pour être dans les meilleures conditions pour satisfaire les professionnels du secteur de l'élévation verticale.

---

Offrir des services à valeur ajoutée grâce à l'utilisation des meilleures solutions technologiques pour nos clients, afin d'assurer la durabilité et le strict respect des exigences techniques et de sécurité.



L'organisme de certification du TÜV Rheinland Industrie Service GmbH pour les ascenseurs et leurs éléments de sécurité garantit la qualité conformément à **la Directive Européenne sur les ascenseurs 2014/33/EU, Annexe XI. Module H1.**



# Directive d'ascenseurs

## 2014/33/EU, Annex XI. Module H1.

EN 81.20 – 81.50

Règles de sécurité pour la construction et installation d'ascenseurs

EN 81.21

Règles de sécurité pour la construction et installation des ascenseurs. Ascenseurs pour le transport de personnes et d'objets.  
Partie 21: Ascenseurs et ascenseurs de charge neufs dans les bâtiments existants.

EN 81.28

Règles de sécurité pour la construction et l'installation des ascenseurs. Ascenseurs pour le transport de personnes et d'objets.  
Partie 28 : Téléalarme pour ascenseurs et ascenseurs de charge.

EN 81.58

Règles de sécurité pour la construction et l'installation des ascenseurs. Examen et essais.  
Partie 58 : Essai de résistance au feu des portes de paliers.

EN 81.70

Règles de sécurité pour la construction et l'installation des ascenseurs. Applications particulières pour les ascenseurs et les ascenseurs de Charge.  
Partie 70 : Accessibilité aux ascenseurs pour toutes les personnes, y compris les personnes handicapées. Cette norme propose 3 niveaux d'accessibilité : type 1, 2 et 3.



**EN 81.71**

Règles de sécurité pour la construction et l'installation des ascenseurs.  
Applications particulières aux ascenseurs et ascenseurs de charge.  
Partie 71 : Ascenseurs résistants au vandalisme. Cat I y Cat II.

**EN 81.72**

Règles de sécurité pour la construction et l'installation des ascenseurs. Applications particulières pour les ascenseurs et ascenseurs de charge.  
Partie 72 : Ascenseurs pompiers.

**EN 81.73**

Règles de sécurité pour la construction et l'installation des ascenseurs. Applications particulières pour les ascenseurs et ascenseurs de charge.  
Partie 73 : Fonctionnement des ascenseurs en cas d'incendie.

**EN.81.76**

Règles de sécurité pour la construction et l'installation des ascenseurs. Applications particulières pour les ascenseurs et ascenseurs de charge.  
Partie 76 : Évacuation des personnes en situation de handicap au moyen d'ascenseurs.

**VDI 4707**

Efficacité énergétique dans les ascenseurs.



RALOE



## Bureaux et agences

### SIEGE / DELEGATION VALENCE

C/ Coeters, 27

46980 Paterna

+34 961 345 350

comercial@raloe.com

### RALOE EXPORT

+34 961 345 379

export@raloe.com

### AGENCE MADRID

C/ Arboleda 18, Nave L

28031 Madrid

+34 913 013 720

### AGENCE ALLEMAGNE RALOE DEUTSCHLAND GmbH

Carl-Zeiss-Ring 14

85737 Ismaning

+49 (0) 89 306 44 765-0

### AGENCE BARCELONE

C/ Montserrat Roig, 56

08908 L'Hospitalet

+34 932 643 910

### AGENCE DU ROYAUME-UNI RALOE UK LTD

Office S23, The Nucleus

Brunel Way, Dartford

Kent DA1 5GA

+44 (0) 759464 9122

### AGENCE FRANCE

Paris

+33 615 587 392

A photograph of three business professionals (two women and one man) standing in an elevator. They are all dressed in business attire. The woman in the center is holding a tablet and looking at it with a smile. The woman on the left is also looking at the tablet. The man on the right is looking towards the women. The elevator has a metal handrail and glass walls. The overall tone is professional and collaborative.

Your Partner  
**In Lift Solutions.**



