

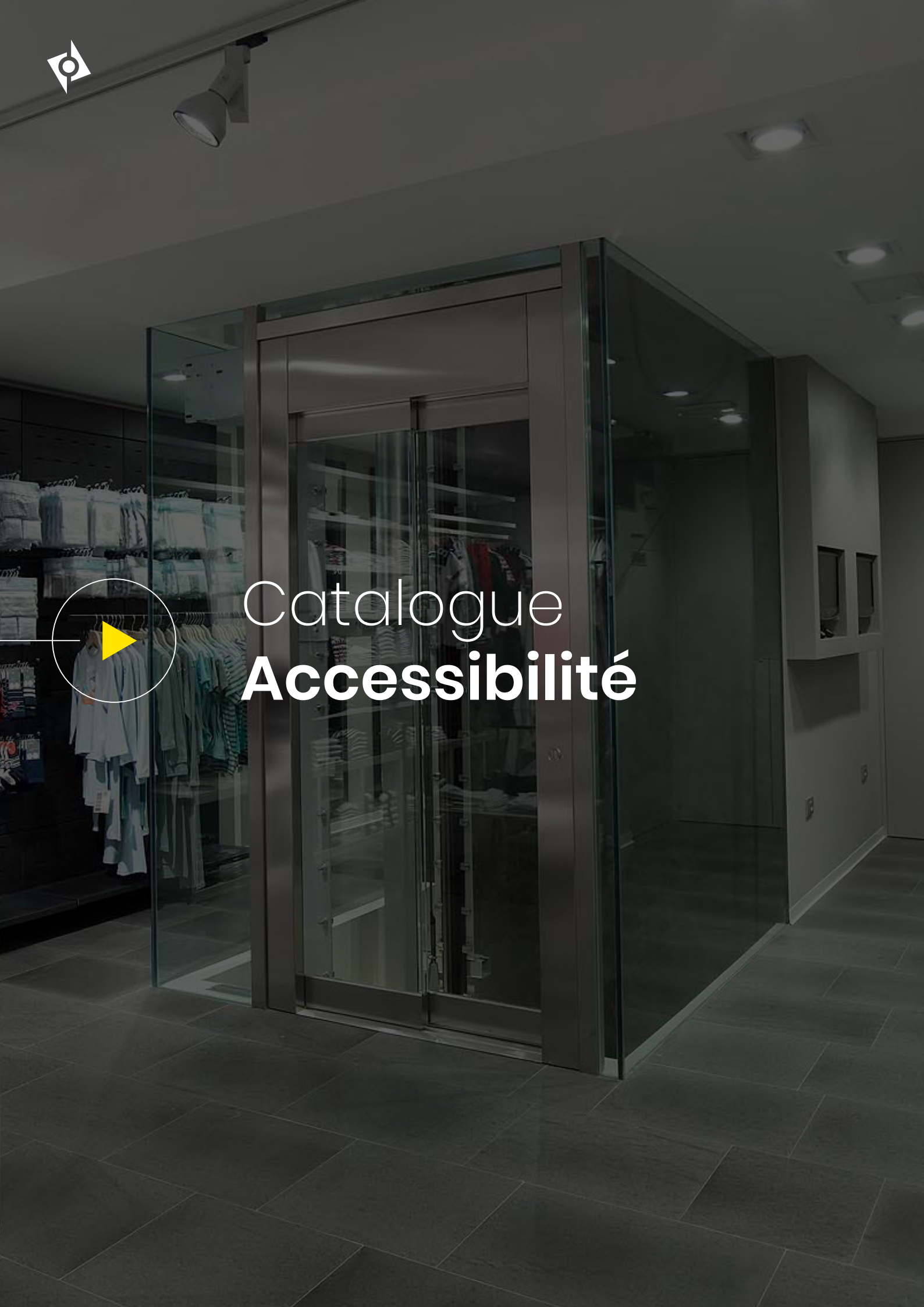


Your Partner In Lift Solutions.

Catalogue Accessibilité.



Catalogue **Accessibilité**





Index

01 ▶ **Privatifs**

1.1 Armony

1.2 Armony Lite

02 ▶ **Finitions**

2.1 Modèles de cabines

2.2 Finitions cabines

2.3 Portes

2.4 Boîtes à boutons et afficheurs

2.5 Pylônes

03 ▶ **Monte-escaliers**

3.1 Stylus

3.2 Stylus SX



1.1

Armony

Armony est un privatif très modulable avec de nombreuses décorations de cabine et avec une gamme de charge jusqu'à 500 kg.

► Applications

Logements résidentiels
Élimination des barrières architecturales
Accessibilité

Avantages

Maximum de sécurité:

Nous avons étudié sa structure de manière exhaustive afin d'assurer le même niveau de sécurité qu'un ascenseur: Systèmes de détection de passage, réouverture des portes pour éviter les coincements des usagers et l'isonivelage de la cabine.

Versatilité décorative:

Catalogue avec une vaste gamme des des possibilités de décoration.

Monophasé:

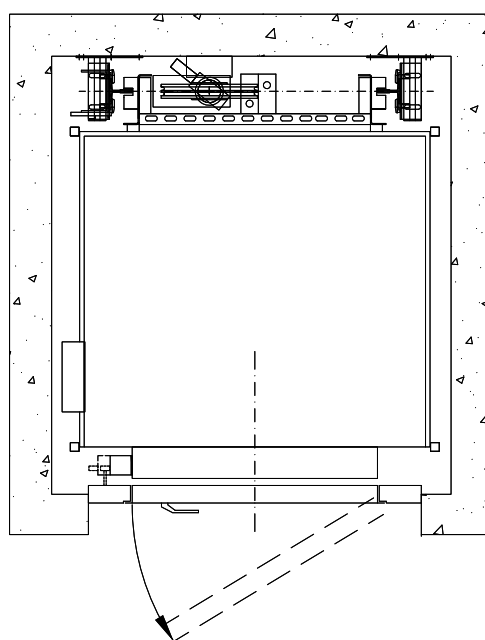
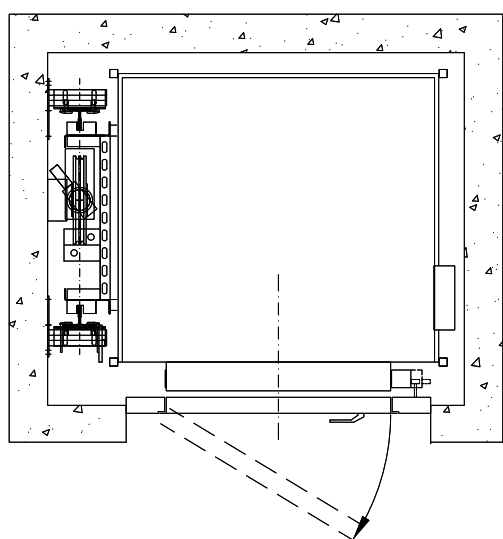
Fonctionne avec tout type de prise à 220 V monophasée.

Optimisation de la gaine:

Utilisation de l'espace jusqu'à un 80%.

Secours:

Equipé d'un système de secours qui permet d'évacuer les personnes même sans électricité.



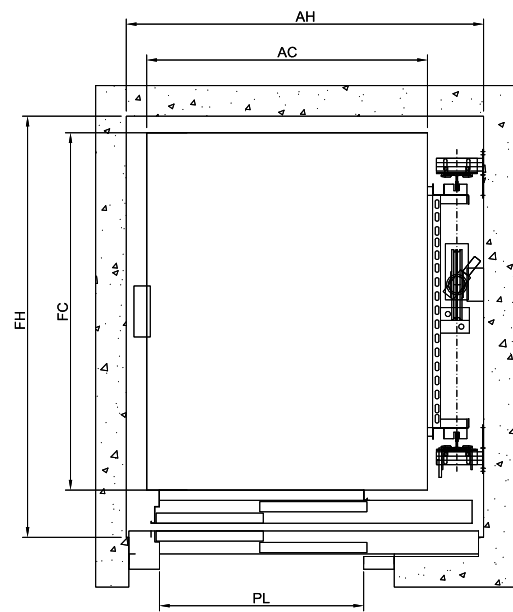
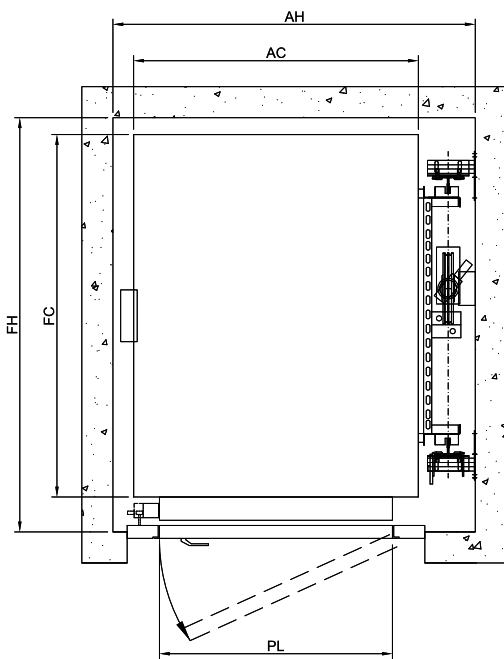


Caractéristiques Techniques

Charge nominale (Kg)	180 - 500
Vitesse Nominale (m/s)	0,15
Puissance (Monophasée) (KW)	Depuis 4,3
Salle de machinerie	Oui / Centrale avec Armoire
Accès	0 - 90° - 180° - 270°
Course (m)	24
Cuvette minimum (mm)	Q ≤ 385 Kg 130 Q > 385 Kg 140
Hauteur sous dalle minimum (mm)	2.285 Sans Porte en Cabine
Type de porte	Avec ou sans porte en cabine Portes palières Automatique et battente
Tension Alimentation	Monophasée
Modèles de cabine	Toutes
Ascenseur Panoramique	Oui



Option:
Avec porte cabine.



Armoires préfabriquées

Nous disposons d'un KIT pré assemblé, composé de: centrale hydraulique + armoire + manœuvre, le tout déjà prémonté, pré câblé et testé en usine. Facilite la mise en service (Plug and Play).



1.2 Armony Lite

Armony Lite est un ascenseur privatif hydraulique avec la meilleure relation qualité prix du marché.

Décorations cabine:

Modèles OPTIMA et DINAMIC.

Option:

Avec porte cabine.



Option la plus compétitive pour un ascenseur privatif.

Ensemble compacte arcade + cabine avec une grande robustesse.

Montage facile depuis l'intérieure de la cabine.



► **Modèles de cabine Armony Lite**



Dinamic

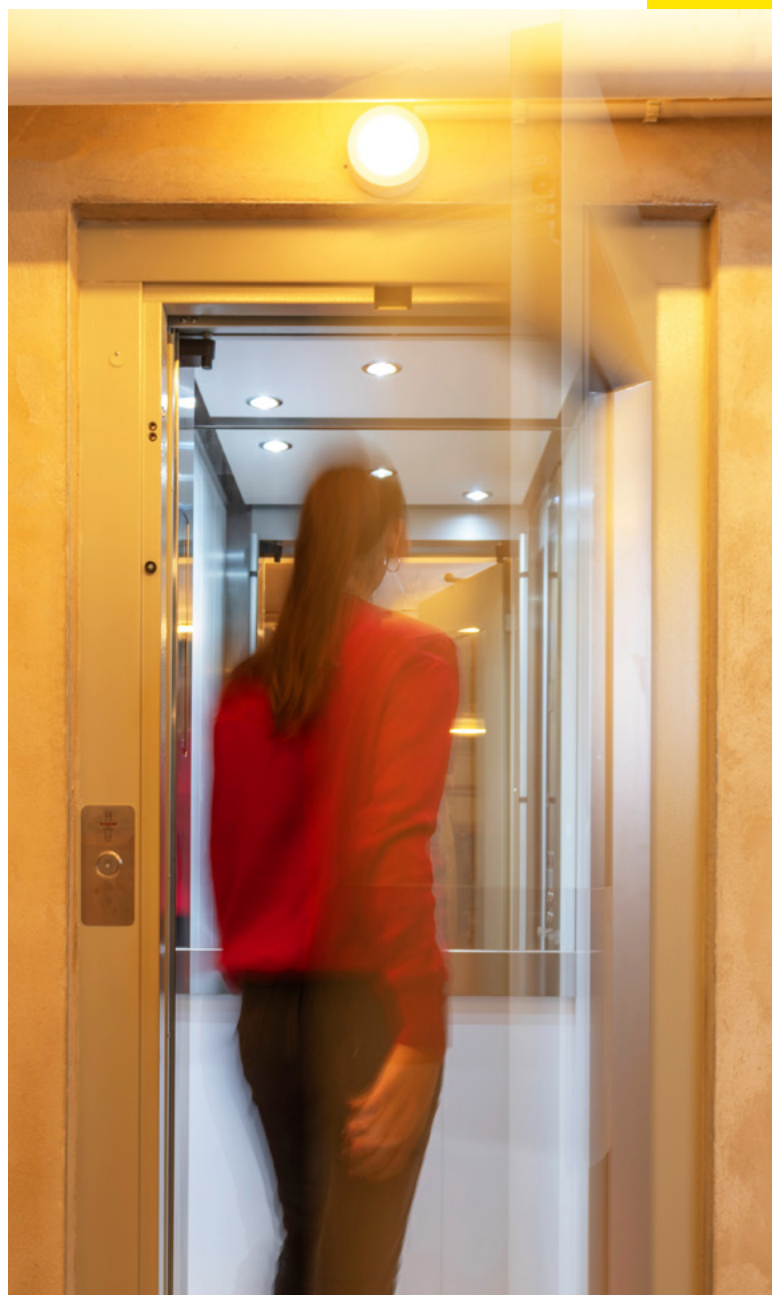


Optima



Caractéristiques Techniques

Charge nominale (Kg)	180 - 385
Vitesse Nominale (m/s)	0,15
Puissance (Monophasée) (KW)	Depuis 4,3
Salle de machinerie	Oui / Centrale avec Armoire
Accès	0° - 90° - 180° - 270°
Course (m)	24
Cuvette minimum (mm)	100
Hauteur sous dalle minimum (mm)	2.450
Type de porte	Avec ou sans porte en cabine Portes palières Automatique et battente
Tension Alimentation	Monophasée
Modèles de cabine	Dynamic / Optima
Ascenseur Panoramique	Non





Your Partner
In Lift Solutions.





2.1

Modèles de cabine



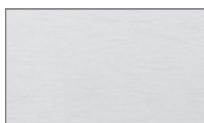
I01

Parois

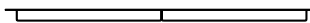
Union

Sols

Inox. Brossé



Parois sans union



Antidérapant noir

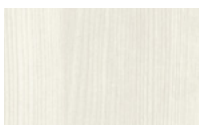




L02

Parois

F8841 White Ash



Formica

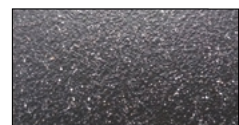
Union

Profilé angle droit



Sols

Antidérapant Noir



*M02 aussi disponible en Mèlaminé



2.1

Modèles de cabine



L03

Parois

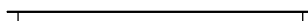
F6307 Burnt Strand



Formica

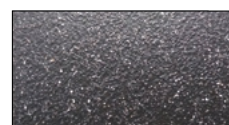
Union

Paroi lisse



Sols

Antidérapant Noir



*M02 aussi disponible en Mèlaminé



L04

Parois

F1139 Cerisier



Formica

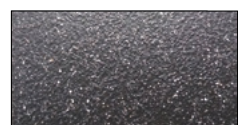
Union

Union bord à bord



Sols

Antidérapant Noir



*M02 aussi disponible en Mèlaminé



2.1

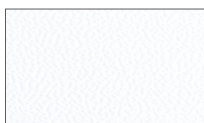
Modèles de cabine



S01

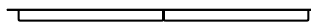
Parois

Skinplate blanc



Union

Paroi sans séparation



Sols

Antidérapant Noir





CH01

Parois

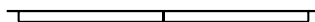
Beige RAL 1019



Tôle peinte

Union

Paroi sans séparation



Sols

Antidérapant Noir





2.1

Modèles de cabine



Quartz

Parois

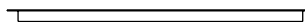
Blanc pur RAL 9003



Verre laqué

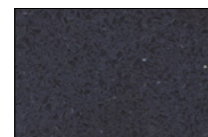
Union

Paroi lise



Sols

Noir Stellaire





Your Partner
In Lift Solutions.



2.2

Finitions de cabine

Parois

Skinplates



Blanc



Simil Inox



Acier Inox



Gris



Crème

Tôle peinte



Blanc RAL 9016



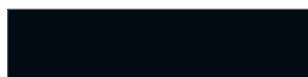
Beige 1019



Gris clair Perle RAL 9022*



Gris métallisé RAL 9006



Noir RAL 9005

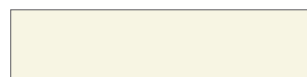


Bleu RAL 5005

* Tarif Type 2

Verre laqué (sous demande)

Mate (Tarif Type 3)



Blanco perla RAL 1013



Bronze

Brillant



Blanc pur RAL 9003*



Marron clair RAL 1236



Gris métallisé RAL 9006



Aluminium RAL 9007*



Noir Stellaire RAL 0337*

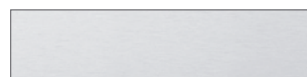


Vert RAL 8615

*Vert pistache (peint à la main, sous demande)

*Tarif Type 2

Acier Inox



Brossé



Checks



Canvas



Cuir



Lin



Poli

Disponible tout
autre finition de:





2.2

Finition de cabine

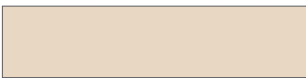
Formica (en stock)



F2274 Blanc Polaire



F2273 Seringa



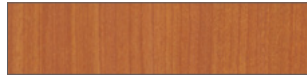
F2833 Sable



F8841 Frêne



F0190 Hêtre



F1139 Cerisier



F1062 Chêne



F6307 Burnt Strand*

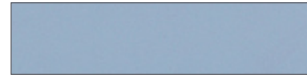


F7927 Gris Populaire



F8830 Elemental Concrete

Formica (Sous demande)



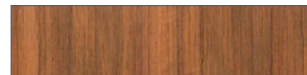
F7884 Bleu Chine China



F2478 Turquoise



F1997 Océan



F8849 Natural Teak



F8848 Blackened Legno



F7837 Graphite



F8833 Elemental Graphite



F8832 Elemental Corten



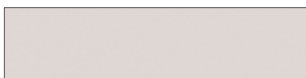
F3091 Blanco Polaire Brillant

*Tarif type 3

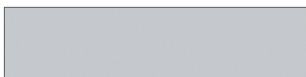
* Voir autres formicas disponibles sur: <https://www.formica.com/es-es>

Les couleurs affichées peuvent varier par rapport aux couleurs réelles, en fonction des paramètres du moniteur ou des conditions d'impression.

Méliné



Crème



Gris



Chocolat



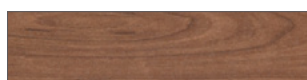
Bleu



Pin Cervin



Hêtre



Cerisier



Lin Havane



Chêne jeune

Ne respectent pas la norme EN81.20



2.2

Finition de cabine

Sols

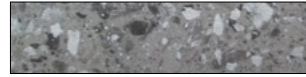
Antidérapant 4,5 Kg / m²



Beige



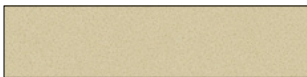
Chêne



Gris granit



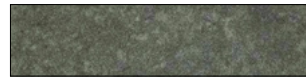
Bleu



Sable



Gris



Gris ciment



Noir

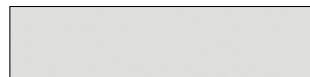
Pierre artificielle 49 kg / m²

Tarif Type 1

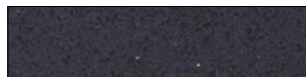


Gris Expo

Tarif Type 2

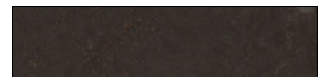


Blanc Cristal

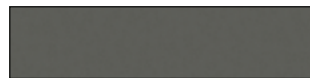


Noir Stellaire

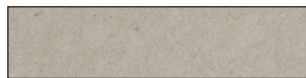
Tarif Type 3



Merope



Ciment Spa



Royal Reef

Granite Naturel 56 kg / m²

Tarif Type 1



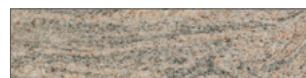
Rose Porriño

Tarif Type 2



Blanc Cristal

Tarif Type 3



Vents du Sahara

Tarif Type 4



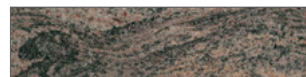
Bleu foncé du Labrador



Gris Perle



Gris Quintana



Reliquia



Andromeda



Noir Sudafricain



Noir Intense

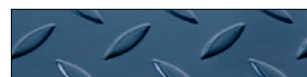
Métalliques



Aluminium Damier 6 Kg/m²



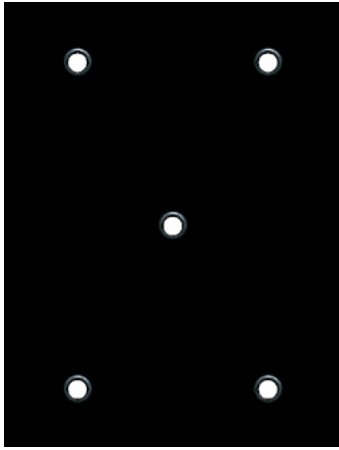
Acier Inox 12 Kg/m²



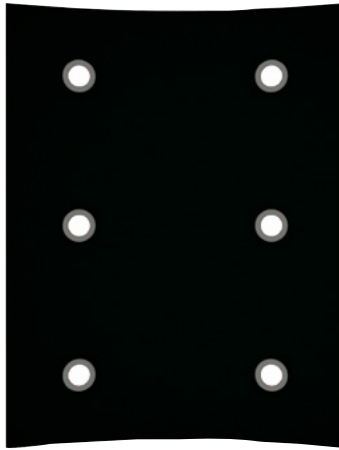
Tôle Larmée 36 Kg/m²



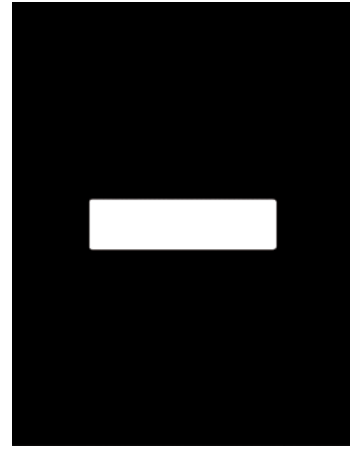
Plafonds



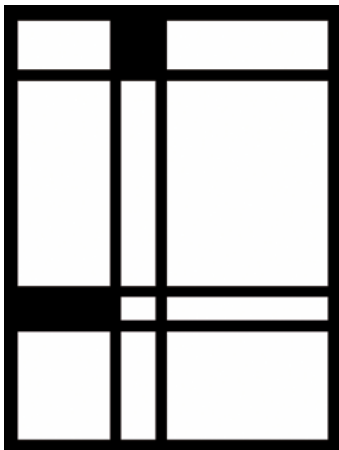
Spots LED



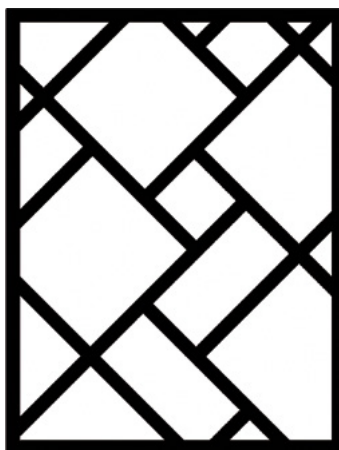
Spots LED Courbé



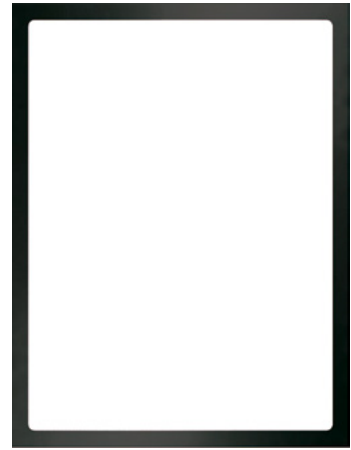
Rubans LED



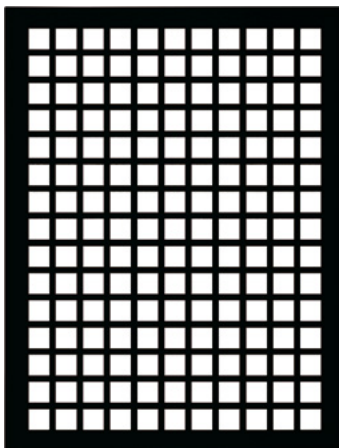
Mondrian



Arté



Marco



Mosaïque



Verre mate

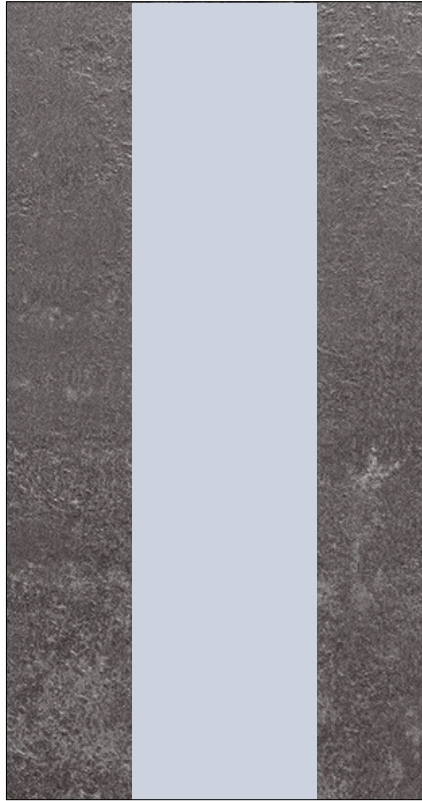


Tous les plafonds peuvent être en RAL blanc, noir ou en acier inox.

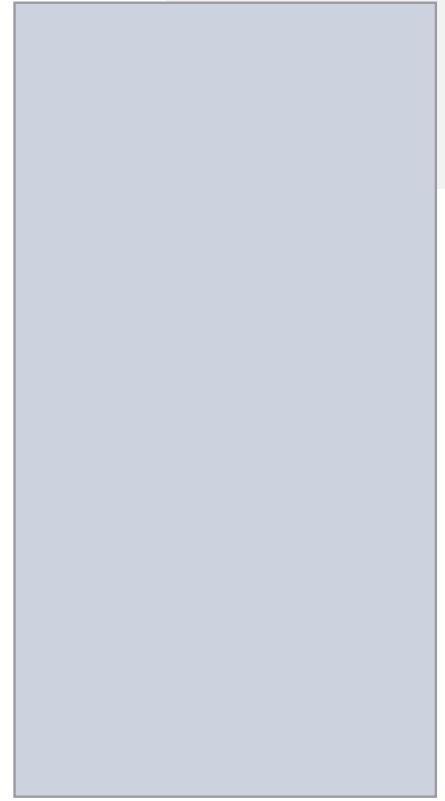
Miroirs



1/2 Miroir



Miroir lame



Miroir entier

Main courantes

STANDARD EN 81-20



- 1. Rectangulaire Acier Inox
- 2. Rectangulaire Skinplate
- 3. Tubulaire droite Inox. poli
- 4. Tubulaire courbé Inox. brossé
- 5. Tubulaire courbé Inox. poli
- 6. Tubulaire courbé peint noir

Portes Automatiques



Apprêt Acier Inox.



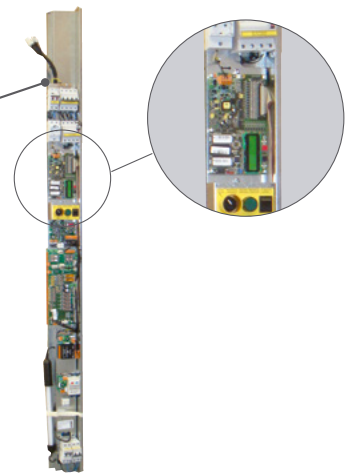
Grand vitrage



Porte pliante grand vitrage



Verre Total profilés en Inox



► Armoire de manœuvre dans le montant de la porte.

Disponible en Carlos Silva et Sprinte.



Portes battantes



Petit Hublot

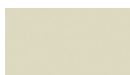


Grand vitrage

Finitions des portes

► Epoxy Gauffré

STANDARD

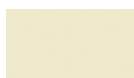


RAL 7032

AUTRES



RAL 9016



RAL 1015



RAL 9006



RAL 7004



RAL 1018



RAL 1019



RAL 6021



RAL 1034



RAL 3020



RAL 5012



RAL 8023



RAL 7010



RAL 7012



RAL 3004



RAL 6005



RAL 5011



RAL 9005

► Acier inoxydable lisse

STANDARD



AISI 441 2B/BA



AISI 304 2B



AISI 316 2B



AISI 441 2B



AISI 304 2B



AISI 304 2B



AISI 316 2B



AISI 316 4N

DECORATIVE



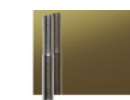
AISI 304 BA



AISI 304 BA



AISI 316 BA



AISI 304 BA



AISI 304 BA



AISI 304 BA



AISI 304 BA

► Acier inoxydable gravé



AISI 441 BA⁽¹⁾



AISI 304 BA



AISI 304 BA



AISI 316 BA⁽¹⁾



AISI 441 BA⁽¹⁾



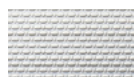
ISI 304 BA



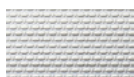
AISI 304 BA



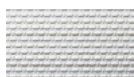
AISI 304 BA



AISI 441 BA⁽¹⁾



AISI 304 BA



AISI 304 BA



AISI 316 BA⁽¹⁾

Disponible toute autre finition de:



Boîtes à boutons



Epsilon

Verre Glass

Standard
Longueur 1960 mm
Standard seulement pour ascenseurs. Les Homelift seront fournis sans display (afficheur).



Type main-courante (EN81.70)



Boîtes à boutons palières



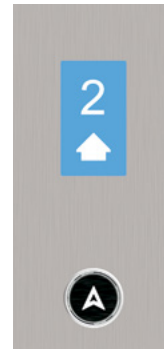
Avec logo gravé sur acier



Avec logo plaque transparente



En saillie



With Display

Boutons



Bas 120



Bas 120 Black



RT42



US91-EN



US90 Jumbo



US95 Jumbo



US95-EN

Afficheurs



EN SAILLIE

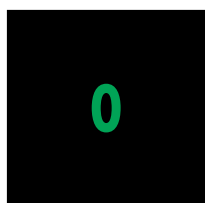


FLÈCHES DE SENS



RETRO

Afficheurs



TFT 2,8"
CARLOS SILVA



7"
CARLOS SILVA



TFT 5,6"
CARLOS SILVA



10"
CARLOS SILVA



2.5 Pylônes

Les pylônes pour ascenseurs et privés, nous aident à normaliser et flexibiliser l'espace, en supprimant les barrières architecturales et fournissant des solutions d'accessibilité totale.

PYLÔNES

► Les Couleurs



RAL 9002



RAL 3004



RAL 1015



RAL 6005



RAL 7032



RAL 5003



RAL 7001



RAL 9005



RAL 8003



OXIRON

Avantages

Les délais de travaux et d'installation se réduisent à plus de 60 % par rapport à l'installation traditionnelle. Étant aussi un système de construction propre, rapide et silencieuse.

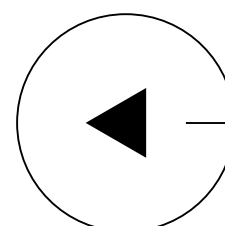
Complètement respectueuse avec l'environnement, autant dans son processus d'assemblage comme de son développement industriel.

Sa facilité d'installation, le transforme en un produit très facile à travailler, respectant les normes de sécurités plus strictes.



Caractéristiques

Solution technique polyvalente pour chaque immeuble. S'adapte efficacement à la construction et aux différents types de besoins. Les séries TC sont conçues pour être intégrées dans une harmonie totale dans l'immeuble existant et l'environnement.





Options **et accessoires**



Toit (tôle ou verre)



Auvent sur porte (tôle ou verre)



Main courante



Ventilation



Types de cloisons



Verre butyral transparent



Verre butyral mat



Verre total



Tôle



Tôle perforée



Stylus est un monte-escaliers vertical d'un grand confort et de facile installation.

► Applications

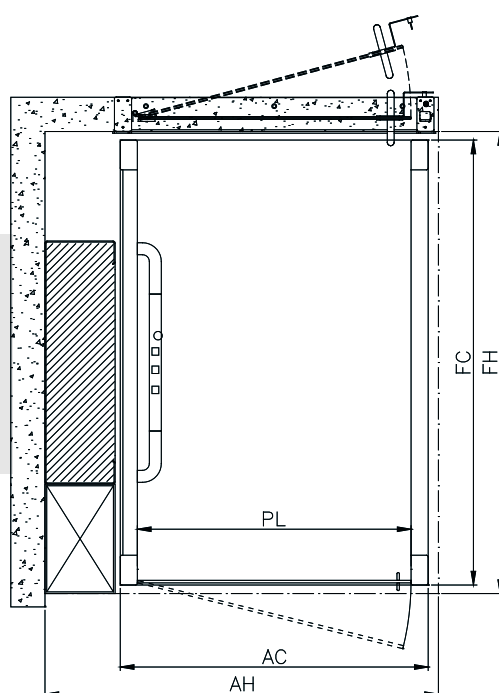
Logements résidentiels
Élimination des barrières architecturales
Accessibilité

Monte-escaliers STYLUS

Le monte-escaliers STYLUS est un produit destiné à **surmonter les obstacles architecturaux qui empêchent l'accès aux bâtiments** ou la pleine mobilité dans les maisons, pour les personnes à mobilité réduite qui ont besoin d'un fauteuil roulant pour se déplacer.

Il s'agit de l'élévateur vertical Stylus destiné aux personnes à mobilité réduite, nommé Stylus.

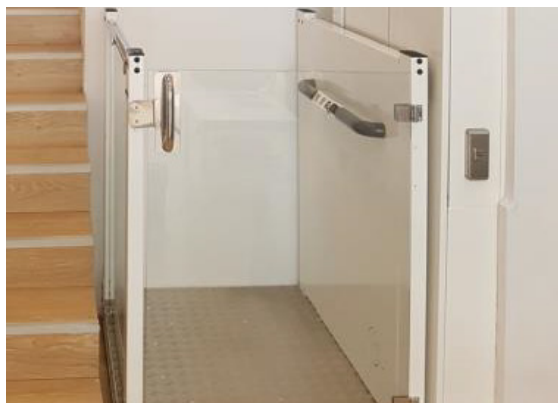
Conception compacte, robuste et ergonomique. Conforme à la directive machines Européenne 2006/42/CE ou conforme à la norme EN81.41.



Caractéristiques Techniques

Charge Nominale (Kg)	Jusqu'à 385
Vitesse Nominale (m/s)	0,15*
Course (m)	Jusqu'à 3 ou 12
Puissance moteur (CV)	2
Cuvette minimum (mm)	100
Alimentation	Monophasée

*Avec régulation VVF en montée et soupape hydraulique de 2 vitesses en descente.



Caractéristiques

Groupe hydraulique avec commande par variateur VVF de la vitesse en montée et de deux vitesses en descente. Isonivelage automatique.

Colonne composée de profilés métalliques galvanisé tous les 500 mm, guides spécifiques pour l'élévation qui garantissent le guidage du châssis et le respect de la flexion selon la norme EN81-20.

Traction: suspension 1:1, par biais d'un vérin hydraulique à simple effet (jusqu'à 1,5 m de course et télescopique à 2 étapes), jusqu'à 3,0 m de course.

Suspension 2:1 par vérin hydraulique simple effet jusqu'à 10 m de course. Avec gaine fermée et vérification unitaire.

Châssis: réalisé avec profiles métalliques galvanisés et lames en acier.

Panneau de commande de la cabine, intégré dans main courante. Boutons en braille et indicateurs acoustiques pour la surcharge et l'urgence.

Portes: Cadre de porte autoportant avec profils tubulaires et verre trempé. Serrure électrique de sécurité avec déverrouillage par clé triangulaire. Hauteur 1200 ou 2000 mm.

Contrôle par automate programmable et configurable. 2 lignes pour visualiser l'état de l'ascenseur et une programmation facile. La filerie est incluse. Le système du bouton de cabine est a pression soutenue.

Équipement hydraulique avec moteur alimenté par une tension d'entrée monophasée de 220 Vac, pompe à vis ultra silencieuse et valve mécanique à haute performance.

Nombre maximal d'arrêts: 3

Dimensions standards:

900x1300 mm 180 o (800x1300 mm intérieur)



Systèmes de Sécurité

Dispositif anti-écrasement sous la base en cas de fonctionnement en descente.

Vanne parachute certifiée EN-81.20 (parachute en cas de rupture des câbles pour la suspension 2 :1).

Pèse charge mécanique.

Actionnement par impulsion constante.

Système de secours automatique par biais d'un UPS 220 Vac. Fonctionnement uniquement en descente en cas de panne de courant.

Serrure électrique de sécurité avec déverrouillage par clé triangulaire.

Sol cabine antidérapante, en aluminium larmé.

Possibilité d'ajouter un soufflet



Chez Raloe nous disposons d'un produit destiné à surmonter les barrières architecturales qui empêchent l'accès aux personnes à mobilité réduite sur de courtes distances.

Design compact, robuste et ergonomique. Conformément à la Directive européenne de machines 2006/42/CE.

► Applications

Logements résidentiels
Élimination des barrières architecturales
Accessibilité



Caractéristiques techniques

Charge nominale (kg)	Jusqu'à 385 kg (selon les dimensions)
Vitesse nominale (m/s)	0,15
Course (m)	Jusqu'à 1
Fosse minimale (mm)	130 mm sans rampe.
Alimentation	Monophasée 220 Vac. Jusqu'à 1,5 KW, 12 A.



Caractéristiques

Châssis réalisé grâce à des profilés métalliques tubulaires et tôle décapée. Guidage de la plateforme grâce à des pièces en acier mécanisées.

Nacelle avec fermeture latérale à 1,2 m avec plinthes inférieures anti-chutes et guidé par tubes en acier courbés.

Accès à la plateforme grâce à une rampe mécanique, électrique ou sans rampe (avec cuvette de 130 mm)

Serrure électrique de sécurité avec déverrouillage par clé triangulaire.

Bouton intégré dans la porte, évitant les installations extérieures. Fermeture de porte amortie par Silentblock.

Bouton de cabine intégré dans la main courante. Joystick, voyant d'état de fonctionnement et voyant de surcharge.

Armoire électrique et centrale hydraulique. Contrôle par automate programmable et configurable. 2 lignes pour visualiser l'état de l'élève et une programmation simple.

Traction par deux cylindres hydrauliques de simple effet et vanne parachute régulée et certifiée EN 81-20 & 50.

Dimensions:

- 900 x 1540 mm (800 x 1540 mm intérieur).
- 1000 x 1540 mm (900 x 1540 mm intérieur).
- 1200 x 1540 mm (1100 x 1540 mm intérieur).

Vanne parachute calibrée en usine selon EN 81.20

Serrure électrique de sécurité avec contrôle de présence et verrouillage, et avec le déverrouillage par clé triangulaire.

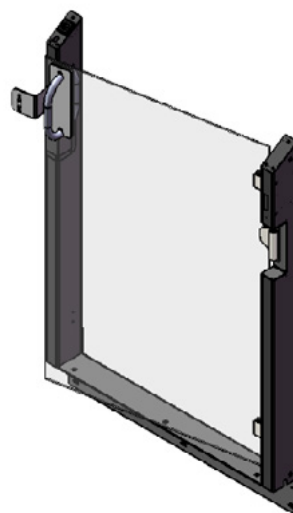
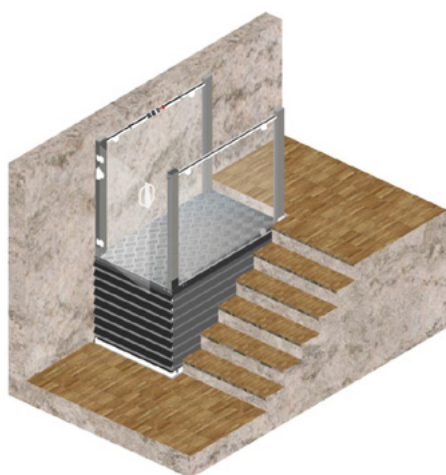
Pèse-charge hydraulique. Actionnement par impulsion constante.

Boutons type pression soutenue avec braille et illuminé.

STOP d'urgence.

Soufflet de protection périmétral avec bords sensibles pour sécurité.

Secours par batterie, fonctionnement uniquement en descente en cas de panne de courant.



Options

Boîte à boutons palière:

Contact à clé

Bouton (standard)

Contact à clé sans fil

Bouton sans fil

Type d'accès: 90° - 180° - 270°

Téléphone en cabine.

Photocellule sur main courante.

Photocellule aux accès.

Portes: Semi porte de cabine hauteur 1200 mm verre intégral.

Porte palière hauteur 2000 mm verre intégral

Rampe d'accès pliante

(obligatoire si la fosse est inférieure à 130 mm).

Panneau de commande extérieur.

Fermeture des portes mécanique.

Portes automatiques.

Finitions dans n'importe quel RAL ou acier inoxydable (standard RAL 9010 + RAL 9006).

Option intemperie (inox 304 et 316).

A photograph of three business professionals (two women and one man) standing in an elevator. They are all dressed in business casual attire. The woman in the center is holding a tablet and looking at it with a smile. The woman on the left is also looking at the tablet. The man on the right is looking towards the women. The elevator has a metal handrail and glass walls. The overall tone is professional and collaborative.

Your Partner
In Lift Solutions.

