

Your Partner In Lift Solutions.

Catalogue Monte-charges et Monte-voitures.



Catalogue

Monte-charges
et Monte-voitures





Index

01	▶	Developpement produit	
1.1		Symbio Grandes Charges	— 02
1.1.1		Utilisation Symbio Grandes Charges	
1.1.2		Caractéristiques Techniques Symbio Grandes Charges	
1.1.3		Finitions	
1.2		Hercules	— 15
1.2.1		Utilisation des monte-charges	
1.2.2		Avantages et caractéristiques	
1.2.3		Finitions	
1.3		Parkinglift	— 26
1.3.1		Utilisation des montes-voitures	
1.3.2		Avantages et caractéristiques	
1.3.3		Finitions	
1.4		Taurus	— 34
1.4.1		Utilisation des montes-voitures	
1.4.2		Avantages et caractéristiques	



1.1

Ascenseur Symbio sans salle de machinerie pour grandes charges avec suspension 4:1.

► Applications

Centres commerciaux
Hôtels
Hôpitaux
Bureaux
Grandes Charges
Industries

Caractéristiques techniques Symbio GC

Charge Nominale(Kg) 3.200 - 7.000

Vitesse Nominale (m/s) 0,5 - 1,0

Salle de machinerie ASM / SSM

Course (m) Jusqu'à 70

Suspension 4:1

Diamètre du Câble(mm) 10

Charge (Kg)	Hauteur Cabine (mm)	HSD Minimum (mm)	Fosse Minimum (mm)
7.000	3.000	5.500	2.000
5.000	2.500	4.500	1.600
4.000	2.500	4.500	1.600

Accès 0 - 180°

Type de porte Automatique

Ascenseur Panoramique Oui

Ascenseur Extérieur Oui

Avantages

Confort:

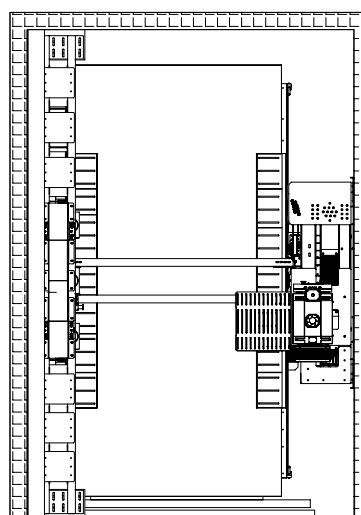
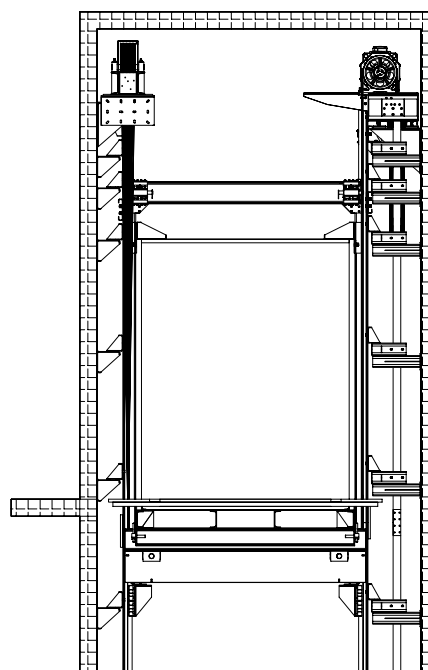
Traction 4:1 avec poulies sous l'arcade qui donne une excellente stabilité et grand confort.

Installation facile:

Socle moteur autoporteur et poulies de renvoi pour s'adapter à la gaine.

Adaptabilité:

Possibilité d'anti-dérives pour charges ponctuelles élevées.





101

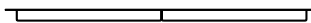
Parois

Acier Inox. Brossé



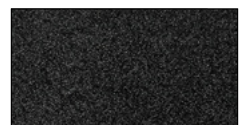
Union

Parois sans union



Sols

Antidérapant Noir





S01

Parois

Union

Sols

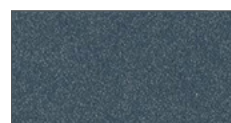
Blanc



Parois sans union



Antidérapant Bleu





CH01

Parois

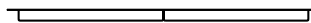
Ivoire Clair RAL 1015



Tôle Peinte

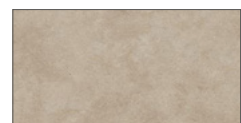
Union

Parois sans union



Sols

Antidérapant Sable



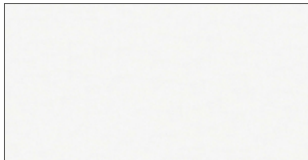


1.1.3

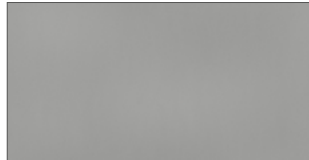
Finitions de cabine

Parois

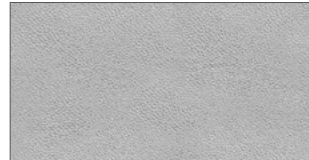
Skinplates



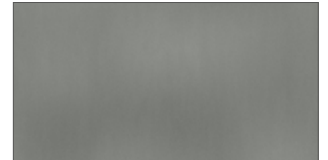
Blanc



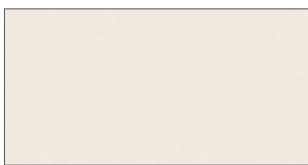
Simil Inox.



Gris



Acier inox.



Crème

Tôle peinte



Blanc RAL 9016



Beige RAL 1019



Noir RAL 9005



Ivoire Clair RAL 1015

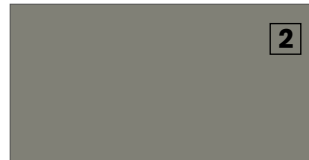


Gris métalisé RAL 9006



Gris clair Perle RAL 9022

2



Gris Béton RAL 7023

2



Violet Pastel RAL 4009

2

2 Tarif Type 2

*Voir autres RAL disponibles sur demande

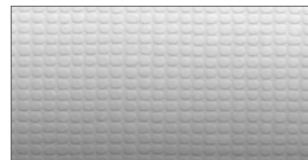
Acier Inox



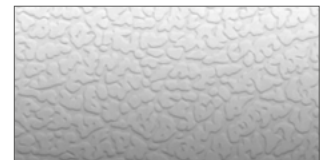
Brossé



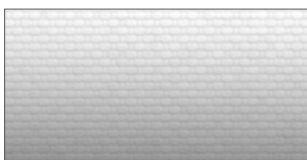
Checks



Canvas



Cuir



Lin



Poli

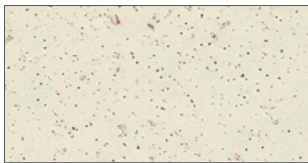
Disponible tout
autre finition de:



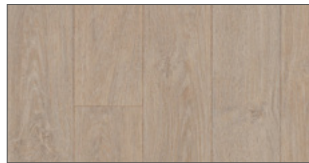


Sols

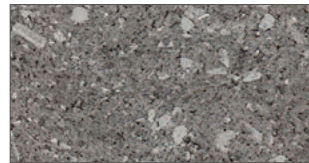
Antidérapant 4,5 kg / m²



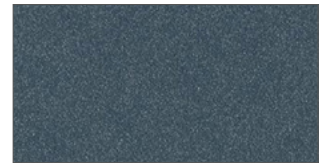
Beige



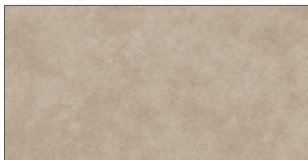
Chêne



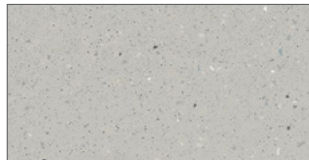
Gris granit



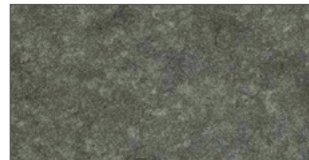
Bleu



Sable



Gris

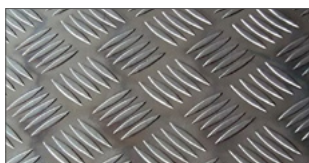


Gris ciment



Noir

Métalliques



Aluminium Damier 6 Kg/m²



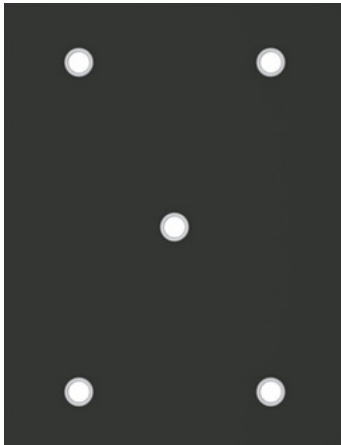
Acier Inox 12 Kg/m²



Tôle Larmé 36 Kg/m²



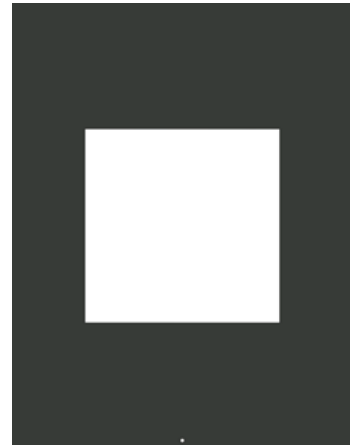
Plafonds



Spots LED



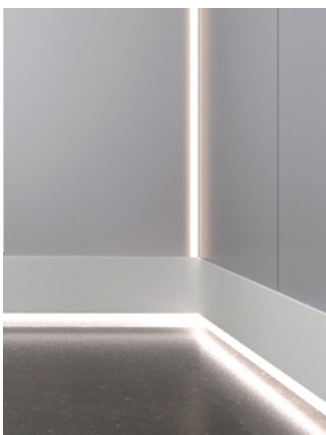
Verre mate



Panneau LED

► Tous les plafonds peuvent être en RAL blanc, noir ou en acier inox.

Éclairage Indirect



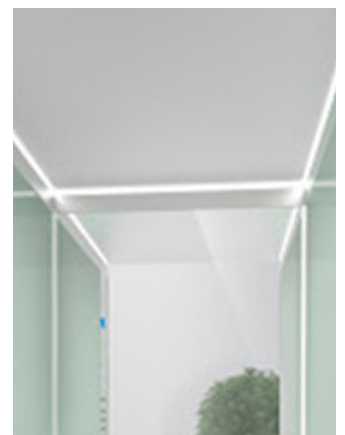
Éclairage plinthe



Éclairage parois



Éclairage boîte à bouton



Éclairage plafond

Main courantes STANDARD EN 81-20



1. Rectangulaire Acier Inox
2. Rectangulaire Skinplate
3. Tubulaire droite Inox. poli
4. Tubulaire courbé Inox. brossé
5. Tubulaire courbé Inox. poli
6. Tubulaire courbé peint noir

Portes Automatiques



Apprêt Inox.

Finitions des portes

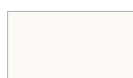
► Epoxy Gauffré

STANDARD

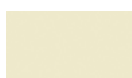


RAL 7032

AUTRES



RAL 9016



RAL 1015



RAL 9006



RAL 7004



RAL 1018



RAL 1019



RAL 6021



RAL 1034



RAL 3020



RAL 5012



RAL 9005



RAL 7010



RAL 7012



RAL 3004



RAL 6005



RAL 5011

► Acier inoxydable lisse

STANDARD



AISI 441 2B/BA



AISI 304 2B



AISI 316 2B



AISI 441 2B



AISI 304 2B



AISI 304 2B



AISI 316 2B



AISI 316 4N

DECORATIVE



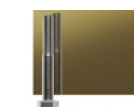
AISI 304 BA



AISI 304 BA



AISI 316 BA



AISI 304 BA



AISI 304 BA



AISI 304 BA



AISI 304 BA

► Acier inoxydable gravé



AISI 441 BA⁽¹⁾



AISI 304 BA



AISI 304 BA



AISI 316 BA⁽¹⁾



AISI 441 BA⁽¹⁾



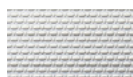
AISI 304 BA



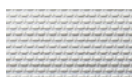
AISI 304 BA



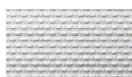
AISI 304 BA



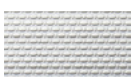
AISI 441 BA⁽¹⁾



AISI 304 BA



AISI 304 BA



AISI 316 BA⁽¹⁾

Disponible toute
autre finition de:



Boîtes à boutons Cabine



Boîtes à boutons palières



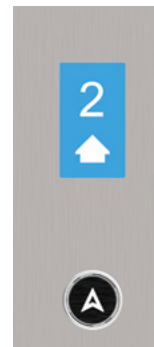
Avec logo gravé sur acier



Avec logo plaque transparente



En saillie



Avec affichage

Boutons



Bas 120



Bas 120 Black



RT42



US91-EN



US95-EN



US90 Jumbo



US95 Jumbo



B3 (Arkel)



B3 Black (Arkel)



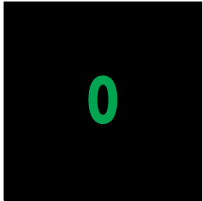
V2-P (Arkel)

Afficheurs

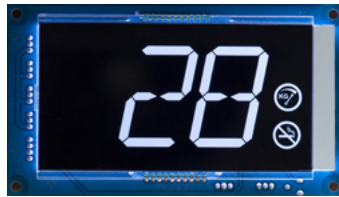


EN SAILLIE

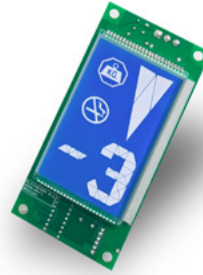
Displays



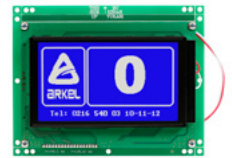
TFT 2,8"
CARLOS SILVA



LCD10555
AR KEL



EM2LCD
MEGOM



LCDA
AR KEL



TFT 5,6"
CARLOS SILVA



MK_800
MEGOM



LIFTMEDIA
AR KEL



7"
CARLOS SILVA



10"
CARLOS SILVA



1.2

Hercules

Il s'agit de l'ascenseur hydraulique avec double vérin pour les personnes et les charges.

Dimensions standards

Q (kg)	LG	PG	LC	PC	PL
1.500	2.300	2.500	1.500	2.200	1.000
2.000	2.600	2.500	1.800	2.200	1.500
2.500	3.000	2.500	2.200	2.200	1.800
3.000	3.150	2.850	2.200	2.500	1.900
3.500	3.200	3.150	2.250	2.800	2.200
4.000	3.200	3.550	2.250	3.200	2.200
5.000	3.450	3.850	2.500	3.500	2.400

LG Largeur Gaine

PG Profondeur Gaine

LC Largeur Cabine

PC Profondeur Cabine

PL Passage Libre

► Applications

Industrie

Grandes charges

► Utilisation des monte-charges.

Distribution uniforme de la charge. Introduite manuellement dans la cabine ou par transpalette manuel. Le poids des colis à introduire ne doit pas dépasser $Q/4$.

Charges ponctuelles élevées. Un véhicule de chargement peut être introduit dans la cabine.

Confort: groupe de valves électroniques qui apportent confort dans les trajets.

Caracteristiques techniques

Charge nominale (Kg)	1.500 - 10.000*
Vitesse nominale	0,18 - 0,63
Salle des machinerie	CCM
Course	Jusqu'à 25m
Suspension	1:1 - 2:1
Diamètre du câble (mm)	10 - 13

Q (kg)	Fosse minimum (mm)	Hauteur sous dalle min. (mm)
Q ≤ 2.500	1.000	3.245
Q > 2.500	1.035	3.245
Q ⇒ 3.500	1.055	3.245

Type de porte	Automatique
PL	1.300 - 3.000 mm
Equipements hydrauliques	GMV / MORIS / BUCHER
Fabricants de manœuvres	Toutes
Modèles de cabine	Q01 - Q02 - Q03 - Q4 - Q11 - Q12 - Q13 - Q14
Ascenseur panoramique	Non
Ascenseur pour extérieur	Non

*Il doit être possible d'atteindre certaines plages de charge en fonction des caractéristiques de l'installation.

Standards

EN81/2
EN81.20
EN81.21





Reglementation

Sécurité:

En cas de panne d'électricité, la cabine descend jusqu'à l'arrêt suivant, facilitant l'extraction de la charge et l'ouverture des portes (en option).

Installation facile:

La conception vise à une réduction des heures de montage.

Stabilité:

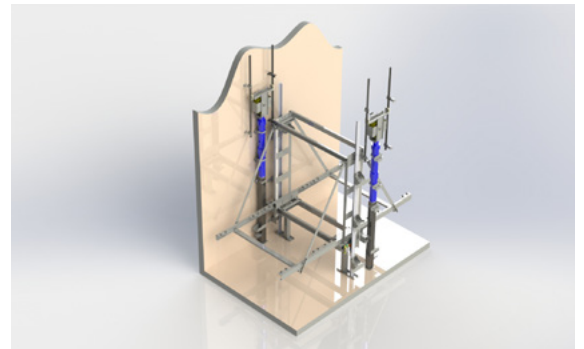
Il dispose d'une cabine à haubans offrant plus de rigidité et de stabilité à l'ensemble. Pour les charges ponctuelles élevées.

Anti-dérives (pour charges ponctuelles élevés):

Système permettant de maintenir la cabine nivelée, pendant le processus de chargement et de déchargement.

Type 1: Quand le confort est important. Empêche le balancement de la cabine grâce à 2 ou 4 dispositifs de taquets de chargement, fixés au châssis de la cabine.

NS 40/50, charge max. 4 000 kg. NS 70/100, charge max. 7 000 kg.



Type 2: Exclusivement pour les monte-charge.

La valve parachute ferme le circuit pour éviter toute fuite d'huile.



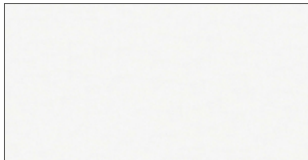


1.2.3

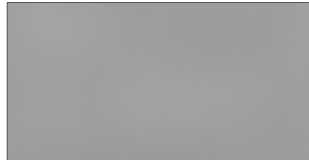
Finitions de cabine

Parois

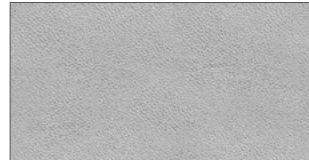
Skinplates



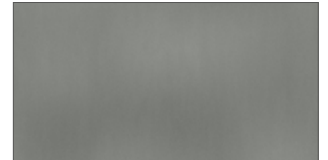
Blanc



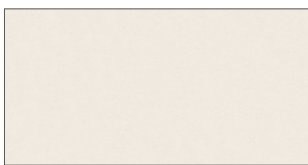
Simil Inox.



Gris



Acier inox.



Crème

Tôle peinte



Blanc RAL 9016



Beige RAL 1019



Noir RAL 9005



Ivoire Clair RAL 1015

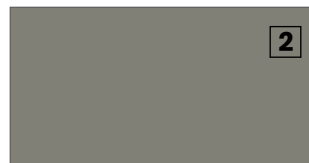


Gris métalisé RAL 9006



Gris clair Perle RAL 9022

2



Gris Béton RAL 7023

2



Violet Pastel RAL 4009

2

2 Tarif Type 2

*Voir autres RAL disponibles sur demande

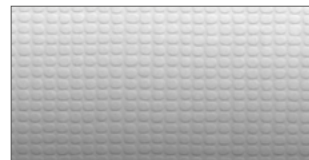
Acier Inox



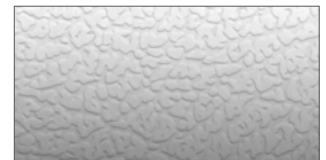
Brossé



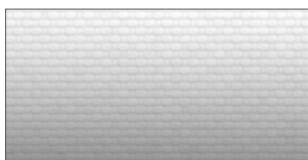
Checks



Canvas



Cuir



Lin



Poli

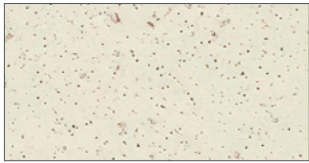
Disponible tout autre finition de:





Sols

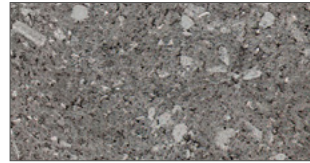
Antidérapant 4,5 kg / m²



Beige



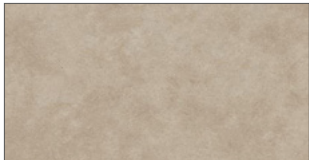
Chêne



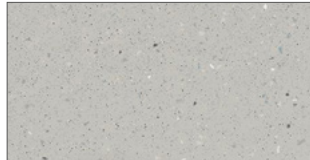
Gris granit



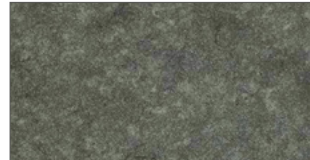
Bleu



Sable



Gris

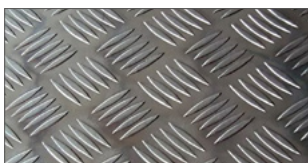


Gris ciment



Noir

Métalliques



Aluminium Damier 6 Kg/m²



Acier Inox 12 Kg/m²



Tôle Larmé 36 Kg/m²

Main courantes STANDARD EN 81-20



1. Rectangulaire Acier Inox
2. Rectangulaire Skinplate
3. Tubulaire droite Inox. poli
4. Tubulaire courbé Inox. brossé
5. Tubulaire courbé Inox. poli
6. Tubulaire courbé peint noir

Portes Automatiques

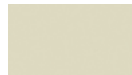


Apprêt Inox.

Finitions des portes

► Epoxy Gauffré

STANDARD



RAL 7032

AUTRES



RAL 9016



RAL 1015



RAL 9006



RAL 7004



RAL 1018



RAL 1019



RAL 6021



RAL 1034



RAL 3020



RAL 5012



RAL 9005



RAL 7010



RAL 7012



RAL 3004



RAL 6005



RAL 5011

► Acier inoxydable lisse

STANDARD



AISI 441 2B/BA



AISI 304 2B



AISI 316 2B



AISI 441 2B



AISI 304 2B



AISI 304 2B



AISI 316 2B



AISI 316 4N

DECORATIVE



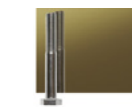
AISI 304 BA



AISI 304 BA



AISI 316 BA



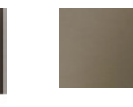
AISI 304 BA



AISI 304 BA



AISI 304 BA

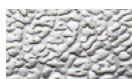


AISI 304 BA

► Acier inoxydable gravé



AISI 441 BA⁽¹⁾



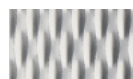
AISI 304 BA



AISI 304 BA



AISI 316 BA⁽¹⁾



AISI 441 BA⁽¹⁾



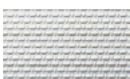
AISI 304 BA



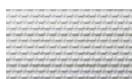
AISI 304 BA



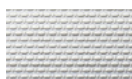
AISI 304 BA



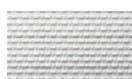
AISI 441 BA⁽¹⁾



AISI 304 BA



AISI 304 BA



AISI 316 BA⁽¹⁾

Disponible toute
autre finition de:



Boîtes à boutons Cabine



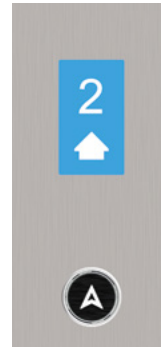
Boîtes à boutons palières



Avec logo gravé sur acier



Avec logo plaque transparente



Avec affichage

Boutons



Bas 120



Bas 120 Black



RT42



US91-EN



US90 Jumbo

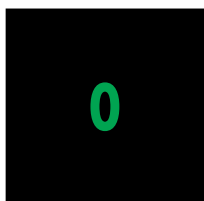


US95 Jumbo



US95-EN

Afficheurs



TFT 2,8"
CARLOS SILVA



EM2LCD
MEGOM



TFT 5,6"
CARLOS SILVA



MK_800
MEGOM



7"
CARLOS SILVA



10"
CARLOS SILVA

A photograph of a warehouse interior. In the center, a white TCM forklift is parked on a metal grating floor. A person is seated in the operator's seat of the forklift. To the right of the forklift, another person stands looking towards the camera. The background shows the perspective of a long aisle with overhead fluorescent lights.

Your Partner
In Lift Solutions.





1.3

Parkinglift

Ascenseur hydraulique PARKINGLIFT pour véhicules, conforme à la directive des ascenseurs.

Avantages

Sécurité:

En cas de panne d'électricité, la cabine descend jusqu'à l'arrêt suivant, facilitant la sortie du véhicule et l'ouverture des portes (en option).

Installation facile:

La conception vise à réduire les heures de montage.

Stabilité:

Includes car braces providing more rigidity and stability.

Système d'aide au stationnement:

Positionnement facile du véhicule avec cellule photoélectrique ou barrière.

Sur la partie supérieure de la porte, les afficheurs indiquent si le véhicule est correctement positionné (en option).

► Applications

**Véhicules
Résidentiels**

Dimensions standards

Q (kg)	LG	PG	LC	PC	PL
3.000	3.250	5.300	2.300	4.900	2.100
3.500	3.450	5.400	2.500	5.000	2.200
4.000	3.600	5.900	2.600	5.500	2.300
5.000	3.900	6.400	3.000	5.800	2.500

LG Largeur Gaine

PG Profondeur Gaine

LC Largeur Cabine

PC Profondeur Cabine

PL Passage Libre

► Utilisation des monte-charges

Certificat

Nous disposons d'une exemption de conception pour le ParkingLift qui nous permet d'optimiser l'ensemble du monte-voitures pour les charges utilisées.
Exemption de norme standard pour surface supérieure à celles du tableau 6 de la norme EN 81.20.

Caracteristiques Techniques

Charge nominale (Kg)	3.000 - 5.500*
Vitesse nominale	0,18 - 0,5
Salle des machines Travel	CCM
Course	Jusqu'à 25 m
Suspension	2:1
Diamètre du câble (mm)	12 - 13

Q (kg)	Fosse mini (mm)	Hauteur sous dalle min. (mm)
Q ≤ 5.000	900	2.925
Q = 5.500	1.000	2.925

Type de porte	Automatique
PL	2.000 - 3.000 mm
Equipements hydrauliques	GMV / MORIS / BUCHER
Fabricants de manœuvres	Toutes
Modèles de cabine	QMC01 - QMC02 - QMC03 - QMC04 - PR40MCB
Ascenseur panoramique	Non
Ascenseur pour extérieur	Non

*I doit être possible d'atteindre certaines plages de charge en fonction des caractéristiques de l'installation.

Standards

EN81/2
EN81.20
EN81.21



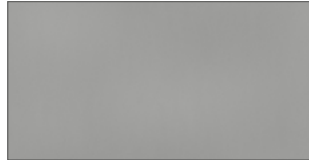
1.3.3 Finitions de cabine

Parois

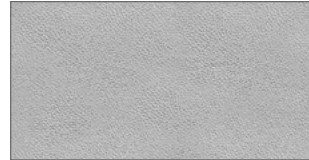
Skinplates



Blanc



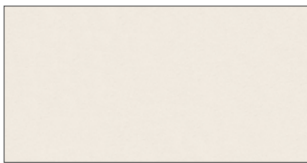
Simil Inox



Gris



Acier Inox.



Crème

Tôle Peinte



Blanc RAL 9016



Beige RAL 1019



Noir RAL 9005



Noir RAL 9005



Gris clair Perle RAL 9022

2

2 Tarif Type 2

*Voir autres RAL disponibles sur demande

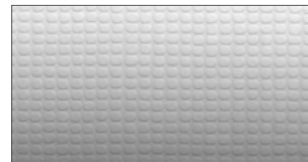
Acier Inox



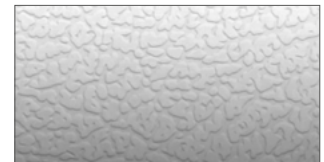
Brossé



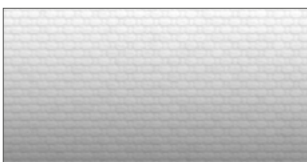
Checks



Canvas



Cuir



Lin



Poli



Métalliques



Aluminium Damier 6 Kg/m²



Acier Inox 12 Kg/m²



Tôle Larmé 36 Kg/m²

Rubber floors



Cercles en caoutchouc noir

Portes Automatiques



Apprêt Inox.

Finitions des portes

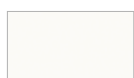
► Epoxy Gaufré

STANDARD

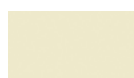


RAL 7032

AUTRES



RAL 9016



RAL 1015



RAL 9006



RAL 7004



RAL 1018



RAL 1019



RAL 6021



RAL 1034



RAL 3020



RAL 5012



RAL 9005



RAL 7010



RAL 7012



RAL 3004



RAL 6005



RAL 5011

► Acier inoxydable lisse

STANDARD



AISI 441 2B/BA



AISI 304 2B



AISI 316 2B



AISI 441 2B



AISI 304 2B



AISI 304 2B



AISI 316 2B



AISI 316 4N

DECORATIVE



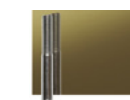
AISI 304 BA



AISI 304 BA



AISI 316 BA



AISI 304 BA



AISI 304 BA



AISI 304 BA



AISI 304 BA

► Acier inoxydable gravé



AISI 441 BA⁽¹⁾



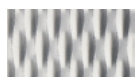
AISI 304 BA



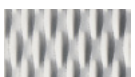
AISI 304 BA



AISI 316 BA⁽¹⁾



AISI 441 BA⁽¹⁾



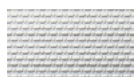
AISI 304 BA



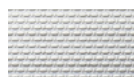
AISI 304 BA



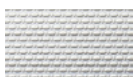
AISI 304 BA



AISI 441 BA⁽¹⁾



AISI 304 BA



AISI 304 BA



AISI 316 BA⁽¹⁾

Disponible toute
autre finition de:



Boîtes à boutons Cabine



Boîtes à boutons palières



Avec logo gravé sur acier



Avec logo plaque transparente



Avec affichage

Boutons



Bas 120



Bas 120 Black



RT42



US91-EN



US90 Jumbo

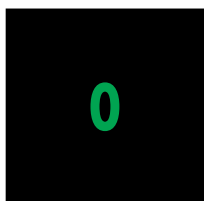


US95 Jumbo

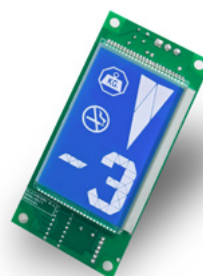


US95-EN

Afficheurs



TFT 2,8"
CARLOS SILVA



EM2LCD
MEGOM



TFT 5,6"
CARLOS SILVA



MK_800
MEGOM



7"
CARLOS SILVA



10"
CARLOS SILVA



► Applications

Vehicules
Residentiels

1.4

Taurus

Plate-forme hydraulique pour véhicules de tourisme conforme à la directive "Machines".

Avantages

Flexibilité:

Centrale et manœuvre intégrées à l'intérieur de la gaine (MRL).

Confort:

Déplacement sur guides d'ascenseur à profil en « T », Traction 2:1 avec vérin latéral à basse pression, apportant à l'appareil un déplacement confortable et moins bruyant.

Sécurité: Calculs effectués conformément à la norme EN81.20. Double vanne de sécurité en descente. Vérin avec vanne parachute conforme à la norme EN81.20. Chassis avec parachute instantané. Vanne de sécurité à pression minimale. Barrières photoélectriques périmétriques. Sécurité équivalente à celle d'un ascenseur.

Adaptabilité: Passages de roues avec différente hauteur pour faciliter l'embarquement et le débarquement du véhicule.

Dimensions standards

Q (kg)	LG	PG	LC	PC	PL
2.800	2.950	4.260	2.450	4.200	2.350
2.700	2.950	4.860	2.450	4.800	2.350
2.500	2.950	5.460	2.450	5.400	2.350

LG Largeur Gaine **PC** Profondeur Cabine
PG Profondeur Gaine **PL** Passage Libre
LC Largeur Cabine

► Utilisation des monte-charges

Options:

Portes sectionnelles Hörmann.
Télécommandes. Balustrades latérales. Éclairage cabine.
Téléphone intégré.

Caracteristiques Techniques

Charge nominale (Kg)	2500 kg.
Vitesse nominale	0,15 m/s
Arrêts	Jusqu'à 4 stops
Suspension	2:1 (avec un seul piston latéral)
Cuvette standard	350 mm.
Course maximale	10m
Hauteur sous dalle minimum	2.200 mm.
Puissance maximale	9,5 kw



Pour toute autre configuration ou dimensions de gaine, veuillez nous consulter.



► Finitions des portes du Taurus:

11 couleurs à prix identique



RALOE



Your Partner
In Lift Solutions.



