



CABINAS NORMALIZADAS

| ACABADOS | CARGA MEDIDAS | 300 Kg. | 450 Kg. | 600Kg. |
|------------|------------------|----------|-----------|-----------|
| | | 1000x900 | 1020x1210 | 1120x1410 |
| MELAMINAS | M01 | XAAN017 | XAAN057 | XAAN097 |
| | M02 | XAAN018 | XAAN058 | XAAN098 |
| | M03 | XAAN019 | XAAN059 | XAAN099 |
| | M04 | XAAN020 | XAAN060 | XAAN100 |
| FORMICAS | L01 | XAAN030 | XAAN070 | XAAN110 |
| | L02 | XAAN031 | XAAN071 | XAAN111 |
| | L03 | XAAN032 | XAAN072 | XAAN112 |
| | L04 | XAAN040 | XAAN080 | XAAN120 |
| | L05 | XAAN041 | XAAN081 | XAAN121 |
| | A01 | XAAA7001 | XAAA7101 | XAAA7151 |
| ACERO INOX | A03 | XAAA8001 | XAAA8101 | XAAA8151 |
| | I01 | XAAN042 | XAAN082 | XAAN122 |
| | A02 | XAAA7501 | XAAA7601 | XAAA7651 |
| ACABADOS | MEDIDAS | 980x890 | 1000x1200 | 1100x1400 |
| SKINPLATES | S01 | XAAN010 | XAAN050 | XAAN090 |

CABINAS NO NORMALIZADAS

| ACABADOS | MODELO | CARGA | | | | |
|-------------|-----------|---------|---------|---------|---------|---------|
| | | 300 Kg. | 450 Kg. | 600Kg. | 800 Kg. | 1125Kg. |
| MELAMINAS | M01/ M01P | XAA150 | XAA290 | XAA360 | XAA430 | XAA550 |
| | M02/ M02P | XAA160 | XAA300 | XAA370 | XAA440 | XAA560 |
| | M03 | XAA170 | XAA310 | XAA380 | XAA450 | XAA570 |
| | M04/ M04P | XAA180 | XAA320 | XAA390 | - | - |
| | M06 | XAAA260 | XAAA270 | XAAA275 | XAAA280 | XAAA290 |
| | M07 | XAAA350 | XAAA360 | XAAA365 | XAAA370 | XAAA380 |
| FORMICAS | L01/ L01P | XAA200 | XAA340 | XAA410 | XAA470 | XAA590 |
| | L02/ L02P | XAA210 | XAA350 | XAA420 | XAA480 | XAA600 |
| | L03 | XAA215 | XAA355 | XAA425 | XAA485 | XAA605 |
| | L04/ L04P | XAA216 | XAA356 | XAA426 | - | - |
| | L05 | XAA217 | XAA357 | XAA427 | XAA486 | XAA606 |
| | L06 | XAAA305 | XAAA315 | XAAA320 | XAAA325 | XAAA335 |
| | L07 | XAAA395 | XAAA405 | XAAA410 | XAAA415 | XAAA425 |
| | A01 | XAAA700 | XAAA710 | XAAA715 | XAAA720 | XAAA730 |
| SKINPLATES | A03 | XAAA800 | XAAA810 | XAAA815 | - | - |
| | S01 | XAA190 | XAA330 | XAA400 | XAA460 | XAA580 |
| | S02 | XAAA215 | XAAA225 | XAAA230 | XAAA235 | XAAA245 |
| ACERO INOX. | I01 | XAA191 | XAA331 | XAA401 | XAA461 | XAA581 |
| | I02 | XAAA480 | XAAA490 | XAAA495 | XAAA500 | XAAA510 |
| | A02 | XAAA750 | XAAA760 | XAAA765 | XAAA770 | XAAA780 |

NO ESTÁN INCLUIDOS: BOTONERAS, DISPLAY, PUERTAS, SUJECCIONES SUPERIORES O INFERIORES NI SILEMBLOCKS.

INCLUIDOS: EMBALAJE ESTANDAR Y CABINA DESMONTADA

VER POSIBLES COMBINACIONES DE DECORACIÓN



C.1.1. CABINA

ACABADOS PAÑOS CABINAS ACABAMENTOS PAREDES CABINAS

SKINPLATES



A1 BLANCO



N1 GRIS



A13 CREMA



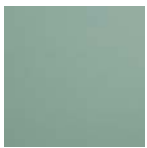
G1 AMARILLO



R24SMAM GRANATE



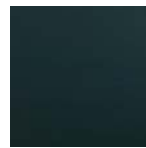
B1 AZUL



V1 VERDE CLARO



V8SME VERDE
OSCURO



N3 NEGRO



F2SM ACERO INOX.

MELAMINAS



37 BEIGE



33 CREMA



41 GRIS



15 AZUL AZAFATA



499 ALUMINIO



428 HAYA



550 NOGAL
CRISTAL

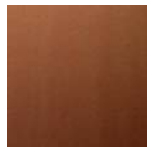


440 CEREZO

ACEROS



ORO



ROJO



AZUL



VERDE



SATINADO



CANVAS



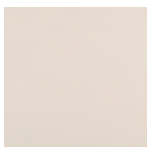
CUERO



BRILLO

FORMICA

Color System



2273 SERINGA



2833 ARENA
PETREA

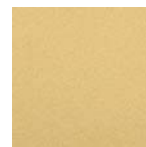


5493 AZUL
GLACIAR

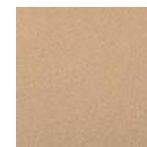


7884 AZUL
CHINA

Abstractos



5056 TUFF OCRE



5056 TUFF MOKA



2352 ATLAS PEKIN

Maderas



1118 ERABLE
AMBAR



1122 ERABLE
MEDIO



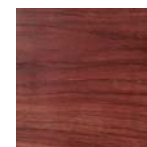
1137 ERABLE
DORADO



3011 ERABLE
CARAMELO



1139 CEREZO



1293 SEQUOIA



2887 HAYA DE
SABOYA



2958 HAYA

CADA CABINA TIENE UN ACABADO STANDARD , SE PUEDE SUSTITUIR POR OTRO DE LAS MISMAS CARACTERÍSTICAS SIN SUPLEMENTOS.



Modelos cabinas

A01



Paños: Chapa galvanizada forrada de laminado y perfiles decorativos de acero inoxidable Canvas.
Techo: Laminado y acero inoxidable Canvas con lámparas halógenas.
Suelo: Granito.
Perfilería: Acero inox. Canvas
Embocaduras: Acero inoxidable AISI 304 satinado.
Espejo: De seguridad de 4 mm con canto pulido, lama vertical al fondo, bronce.
Botonera: Columna en acero inoxidable Canvas con iluminación.
Pasamanos: Tubular curvo acero inox.

A02



Paños: Chapa galvanizada forrada de acero inoxidable AISI 304 satinado.
Techo: Cristal matizado laminado 3+3 con marco de acero inoxidable AISI 304 satinado.
Suelo: Silestone.
Perfilería: Acero inoxidable azul brillo
Embocaduras: Acero inoxidable AISI 304 satinado.
Espejo: De seguridad de 4 mm con canto pulido, 1/2 altura al fondo, bronce.
Botonera: Columna acero inoxidable azul brillo.

A03



Paños: Chapa galvanizada forrada de laminado.
Techo: Laminado y acero inoxidable AISI 304 satinado con lámparas halógenas sobre cristal matizado laminado 3+3.
Suelo: Silestone.
Perfilería: Acero inoxidable AISI 304 satinado.
Embocaduras: Acero inoxidable AISI 304 satinado.
Espejo: De seguridad de 4 mm con canto pulido en tres paños, blanco envejecido.
Botonera: Placa en acero inoxidable AISI 304 satinado.
Pasamanos: Tubular curvo acero inoxidable.

M01-L01



Paños: Chapa galvanizada forrada de melamina (M-01) o laminado (L-01) con perfiles omega de acero inoxidable AISI 304 satinado.
Techo: Abatible de chapa plastificada negra (skinplate) con metacrilato blanco opal.
Suelo: Goma círculos negra.
Perfilería: Acero inoxidable AISI 304 satinado.
Embocaduras: Acero inoxidable AISI 304 satinado.
Espejo: De seguridad de 4 mm con canto pulido, 1/2 altura al fondo.
Botonera: Hueco de botonera (botonera de columna opcional).





C.1.1. CABINA

Modelos cabinas

M02-L02



Paños: Chapa galvanizada forrada de melamina (M-02) o laminado (L-02) con entrecalles canteadas y acero inoxidable AISI 304 satinado.

Techo: Abatible de chapa plastificada negra (skinplate) con metacrilato blanco opal.

Suelo: Goma círculos negra.

Perfilería: Acero inoxidable AISI 304 satinado.

Embocaduras: Acero inoxidable AISI 304 satinado.

Espejo: De seguridad de 4 mm con canto pulido, ½ altura al fondo.

Botonera: Hueco de botonera (botonera de columna opcional).

M03-L03



Paños: Chapa galvanizada forrada de melamina (M-03) o laminado (L-03) con entrecalles canteadas horizontales y acero inoxidable AISI 304 satinado.

Techo: Abatible de chapa plastificada negra (skinplate) con metacrilato blanco opal.

Suelo: Goma antideslizante negra.

Perfilería: Acero inoxidable AISI 304 satinado

Embocaduras: Acero inoxidable AISI 304 satinado.

Espejo: De seguridad de 4 mm con canto pulido, lama al fondo.

Botonera: Hueco de botonera (botonera de columna opcional).

M04-L04



Paños: Chapa galvanizada forrada de melamina (M-04) o laminado (L-04) en paños lisos.

Techo: Abatible de chapa plastificada negra (skinplate) con metacrilato blanco opal.

Suelo: Goma círculos negra.

Perfilería: Chapa plastificada (skinplate) negra.

Embocaduras: Acero inoxidable AISI 304 satinado.

Espejo: De seguridad de 4 mm con canto pulido, ½ altura al fondo.

Botonera: Hueco de botonera (botonera de columna opcional).

L05



Paños: Chapa galvanizada forrada de laminado postformado con entrecalles en laminado.

Techo: Abatible de chapa plastificada negra (skinplate) con metacrilato blanco opal.

Suelo: Goma antideslizante negra.

Perfilería: Acero inoxidable AISI 304 satinado

Embocaduras: Acero inoxidable AISI 304 satinado.

Espejo: De seguridad de 4 mm con canto pulido, ½ altura al fondo.

Botonera: Columna.

C



Modelos cabinas

S01



Paños: Chapa plastificada (skinplate).

Techo: Abatible de chapa plastificada negra (skinplate) con metacrilato blanco opal.

Suelo: Goma círculos negra.

Perfilería: Chapa plastificada negra (skinplate).

Embocaduras: Acero inoxidable AISI 304 satinado.

Espejo: De seguridad de 4 mm con canto pulido, ½ altura al fondo.

Botonera: Hueco de botonera (botonera de columna opcional).

I01



Paños: Chapa galvanizada forrada de acero inoxidable AISI 304 satinado con entrecalles en acero inoxidable AISI 304 satinado.

Techo: Abatible de chapa plastificada negra (skinplate) con metacrilato blanco opal.

Suelo: Goma círculos negra.

Perfilería: Acero inoxidable AISI 304 satinado

Embocaduras: Acero inoxidable AISI 304 satinado.

Espejo: De seguridad de 4 mm con canto pulido, banda superior y ½ altura al fondo.

Botonera: Hueco de botonera (botonera de columna opcional).

M06-L06



Paños: Chapa galvanizada forrada de melamina (M06) o laminado (L06) en paños lisos.

Techo: Skinplate con halógenos cromados.

Suelo: Linoleum marrón.

Perfilería: Acero inox. AISI 304 satinado.

Embocaduras: Acero inox. AISI 304 satinado.

Espejo: De seguridad de 4 mm con canto pulido, lama vertical al fondo y lateral.

Botonera: Columna opcional.

M07-L07



Paños: Chapa galvanizada forrada de melamina (M07) o laminado (L07).

Techo: Rejilla abatible de chapa plastificada blanca (skinplate) con metacrilato blanco opal.

Suelo: Goma círculos azul

Perfilería: Acero inox. AISI 304 satinado.

Embocaduras: Acero inox. AISI 304 satinado.

Espejo: De seguridad de 4mm con canto pulido 1/2 altura al fondo.

Botonera: Botonera de columna opcional.

Pasamanos: Tubular recto acero inox.



C.1.1. CABINA

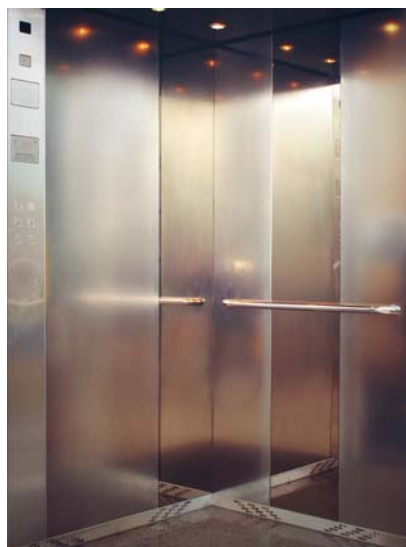
Modelos cabinas

S02



Paños: Skinplate blanco.
Techo: Rejilla abatible de chapa plastificada blanca (skinplate) con metacrilato blanco opal.
Suelo: Goma antideslizante gris
Perfilería: Acero inox. AISI 304 satinado.
Embocaduras: Acero inox. AISI 304 satinado.
Espejo: De seguridad de 4mm con cantos pulidos, 1/2 altura y 3/4 anchura al fondo.
Botonera: Columna opcional.

I02



Paños: Chapa galvanizada acero inox. AISI 304 satinado.
Techo: Skinplate negro con halógenos cromados.
Suelo: Granito.
Perfilería: Acero inox. AISI 304 satinado.
Embocaduras: Acero inox. AISI 304 satinado.
Espejo: De seguridad de 4mm con canto pulido 1/2 altura al fondo.
Botonera: Botonera de columna opcional
Pasamanos: Cilindrico acero inox.

C.1.2. CABINAS MONTAPLATOS CABINA DE MONTA-PRATOS

| PLANO | REF. | ACABADOS | AC | FC | L | CÓD. |
|--|------|-------------|-----|-----|-----|--------|
| <p>AC = ANCHO CABINA FC = FONDO CABINA L = LUZ</p> | - | INOXIDABLE | 500 | 500 | 800 | LP4B01 |
| | - | IMPRIMACION | | | | LP4K01 |

SUPLEMENTOS

| REF. | DESCRIPCIÓN | CÓD. |
|------|--|--------|
| - | SUPLEMENTOS POR CADA 100 MM INOXIDABLE CABINA | LP4B03 |
| - | SUPLEMENTOS POR CADA 100 MM IMPRIMACIÓN CABINA | LP4K03 |

VER PUERTAS DE MONTAPLATOS EN PÁG. 2.4