

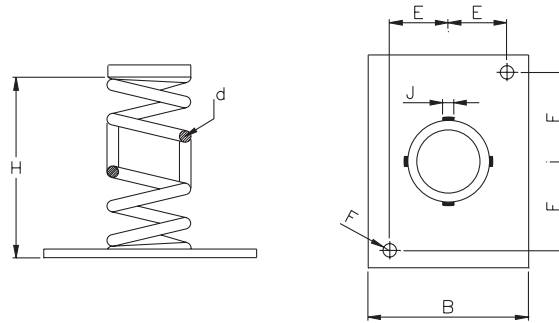


J.2.1. MUELLES DE FOSO MOLAS DE POÇO

J.2.1.1. MUELLES DE FOSO DE RESORTE MOLAS DE POÇO

REF.	D	d	H	A	B	C	E	Ø F	J	CARGA MIN.	CARGA MÁX.	VELOC. MAX.	CÓD.
-	74	13	182	150	100	60	30	12	30	275 KG	440 KG	0.63 m/s	HM01
-	82	16	226	150	100	60	30	12	30	450 KG	720 KG	0.63 m/s	HM02
-	105	20	214	150	100	60	30	12	30	700 KG	1120 KG	0.63 m/s	HM03
-	95	14	284	150	100	60	30	12	40	275 KG	440 KG	1.00 m/s	HM04
-	122	18	288	200	150	80	60	12	50	450 KG	720 KG	1.00 m/s	HM05
-	146	22	299	200	150	80	60	12	50	700 KG	1120 KG	1.00 m/s	HM06
-	128	28	280	200	150	80	60	12	50	1525 KG	2440 KG	0.63 m/s	HM10

PLANO



J.2.1.2. MUELLES DE FOSO HIDRÁULICOS AMORTECEDORES DE POÇO HIDRÁULICOS

PLANO	REF.	MASA MAX.	MASA MIN.	VELOC. MAX. IMPACTO	VELOC. MIN. IMPACTO	CARRERA PISTÓN	VOL. ACEITE	CÓD.
	A101	1.000 KG	250 KG	1,15 m/s	0,72 m/s	105 mm	1	HMA101
	A102	1.000 KG	250 KG	2,04 m/s	1,15 m/s	175 mm	1	HMA102
	A103	1.000 KG	250 KG	2,62 m/s	1,72 m/s	295 mm	2	HMA103
	A201	2.000 KG	1.000 KG	1,15 m/s	0,72 m/s	105 mm	1	HMA201
	A202	2.000 KG	1.000 KG	2,04 m/s	1,15 m/s	175 mm	1	HMA202
	A203	2.000 KG	1.000 KG	2,62 m/s	1,72 m/s	295 mm	3	HMA203
	A301	3.000 KG	2.000 KG	1,15 m/s	0,72 m/s	105 mm	1	HMA301
	A302	3.000 KG	2.000 KG	2,04 m/s	1,15 m/s	175 mm	2	HMA302
	A303	3.000 KG	2.000 KG	2,62 m/s	1,72 m/s	295 mm	3	HMA303

J

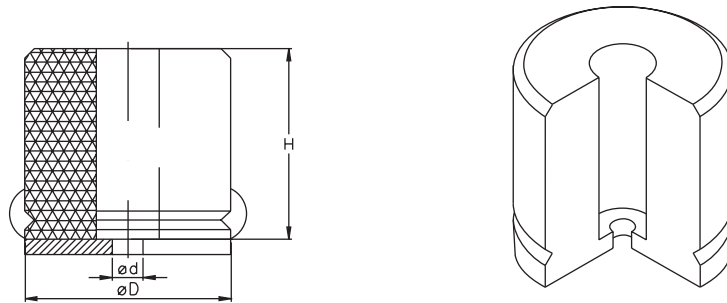


J.2.1. MUELLES DE FOSO MOLAS DE POÇO

J.2.1.3. PUFFERS

REF.	P + Q MAX.	P + Q MIN.	VELOCIDAD	Ø D	H	Ø d	CÓD.
300411	1455	190	0.63 m/s	100	80	17	HMP3411
	1000	190	1 m/s				
300412	2240	325	0.63 m/s	125	80	17	HMP3412
	1250	325	1 m/s				
300179	2241	310	0.7 m/s	125	100	17	HMP3179
	1991	890	1 m/s				
300422	2240	325	0.63 m/s	125	80	18	HMP3422
	1250	325	1 m/s				

PLANO



J.2.2. PANTALLAS METÁLICAS SEPARAÇÕES METÁLICAS

IMAGEN	REF.	DESCRIPCIÓN	MEDIDAS	CÓD.
	-	PANTALLA	95x 65x30	HSP09
	-		145x 65x30	HSP14
	-		200x 65x30	HSP20